



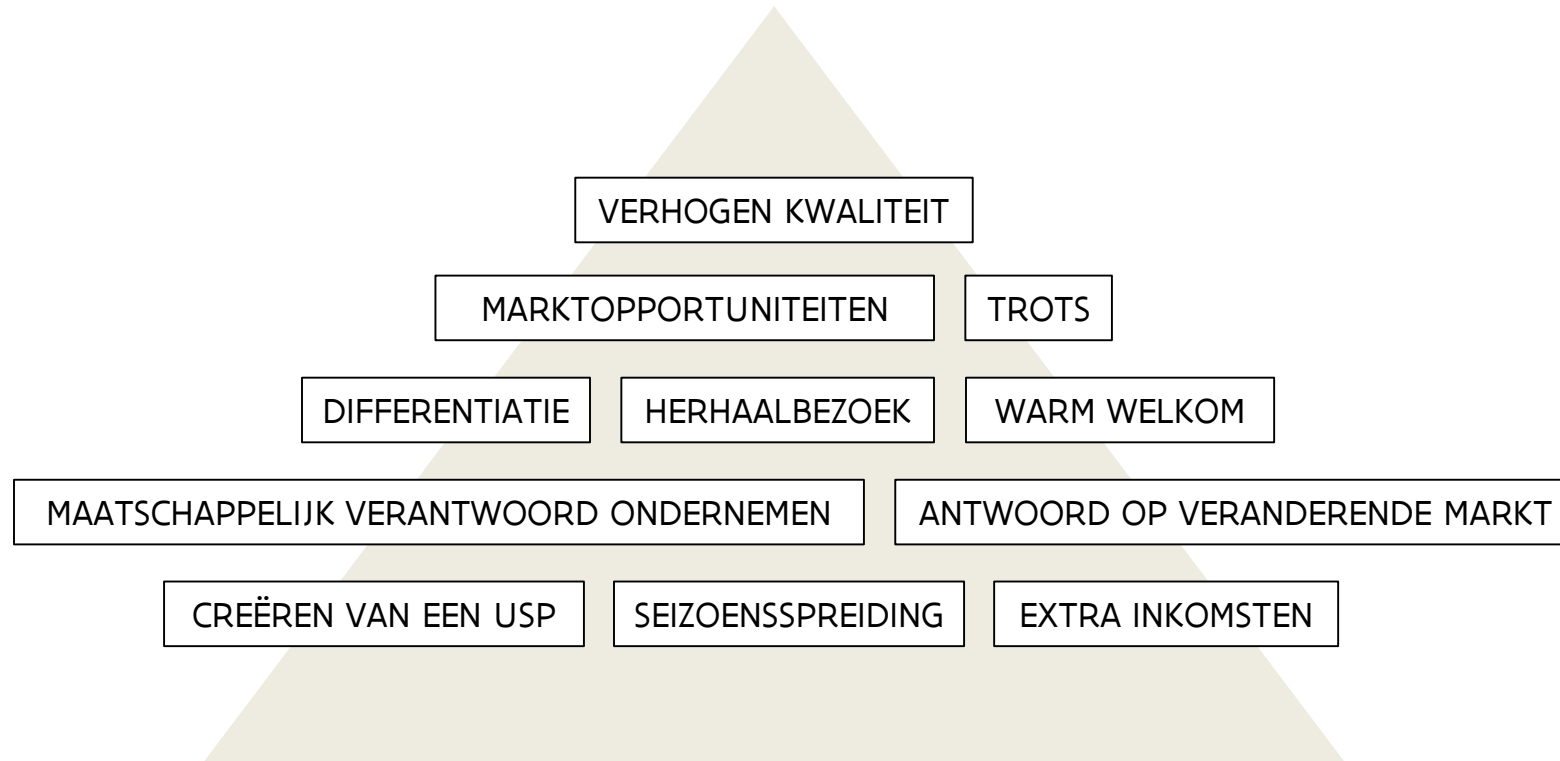
Vlaanderen
is toerisme

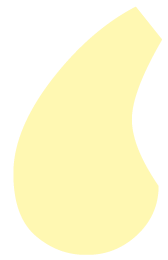
IEDEREEN WELKOM?

HET BELANG VAN EEN
TOEGANKELIJKE TOTAALBELEVING
VOOR IEDEREEN

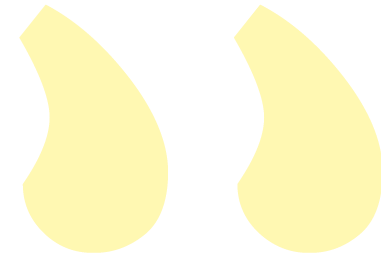
WAAROM?

TOEGANKELIJKHEID

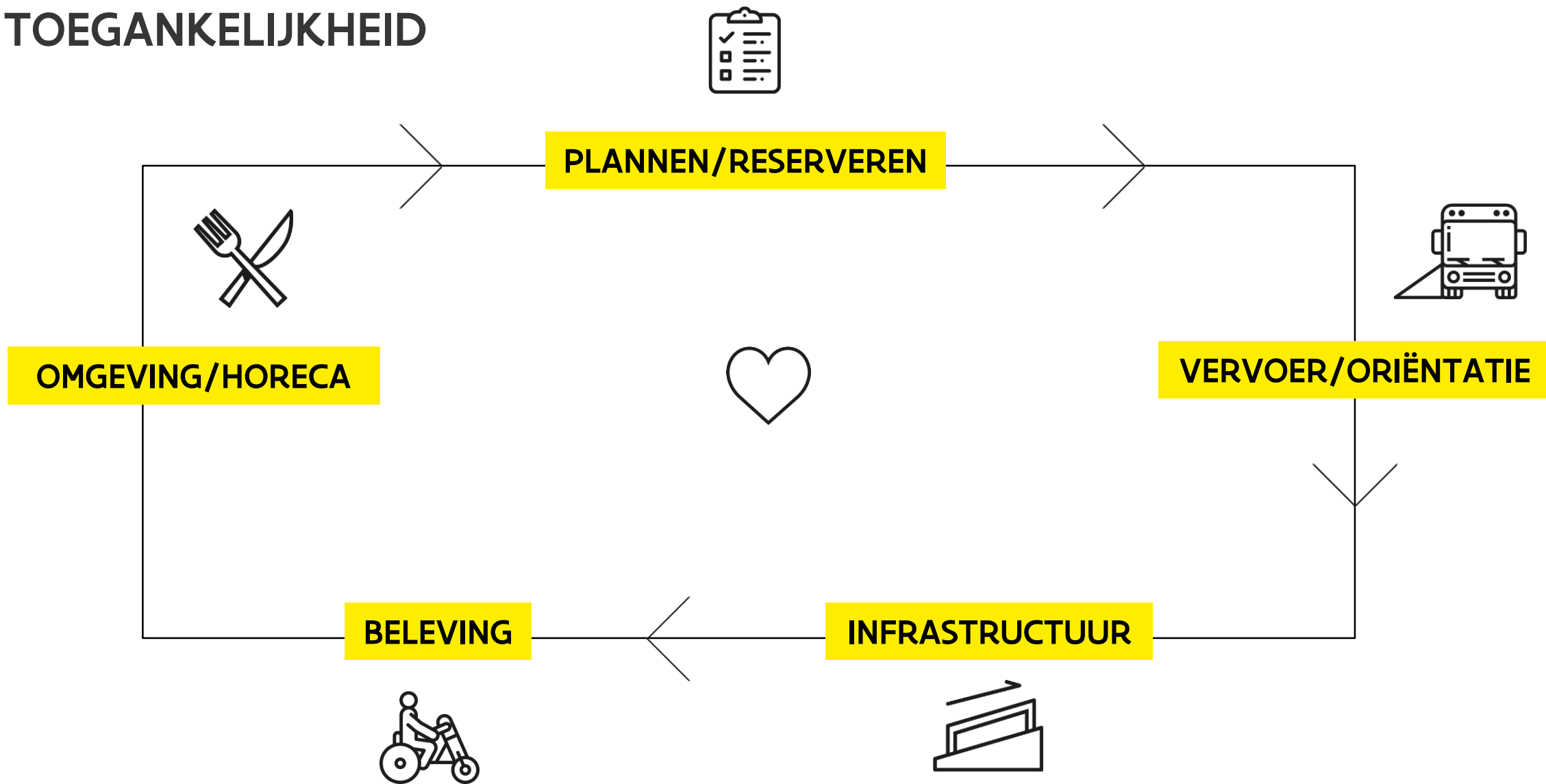




Toegankelijkheid is cruciaal voor
10% van de bevolking, noodzakelijk
voor 40% van de bevolking en
comfortabel voor 100% van de
bevolking



KETTING VAN TOEGANKELIJKHEID



COMMUNICEER OVER JE TOEGANKELIJK AANBOD

www.toerismevlaanderen.be/promotie-communicatie-toegankelijkheid





WEBSITE

KASTEEL GAASBEEK

The screenshot shows the website for Kasteel van Gaasbeek. At the top left is the logo with the text 'kasteel van gaasbeek'. To the right of the logo is a language selector with 'N' selected, and icons for social media (FR, FN, DF, Twitter, Facebook, YouTube, Instagram, YouTube, YouTube). Below the logo is a navigation menu with the following items: KASTEEL, **BEZOEK**, TENTOONSTELLINGEN/AGENDA, VERHUUR, PARK EN MUSEUMTUIN, NIEUWSBRIEF, CONTACT.

On the left side, there are four event listings, each with a small image and a right-pointing arrow:

- De Nacht van de geschiedenis**
14 maart 2020
- Last Call for Gaasbeek**
01 april 2020 - 30 augustus 2020
- Gezins rondleidingen**
15 april 2020 - 20 augustus 2020
- Brigadeley, De Nacht**
23 april 2020

In the center, a pink vertical menu lists various options:

- Toegangsprijzen
- Operingsuren
- Individueel
- Groepen
 - > Volwassenen
 - > Gezinnen
 - > Scholen
 - > Kleuters
 - > Lagereschool
 - > Secundaire school
 - > Op maat
 - > Vakantiewerking
 - > 4 tot 5 jaar
 - > 6 tot 8 jaar
 - > 9 tot 12 jaar
- Toegankelijkheid
- Bereikbaarheid

On the right side, a pink box contains the text: 'Het Kasteel van Gaasbeek is momenteel gesloten en opent opnieuw op 1 april 2020.'

At the bottom right, there are two TripAdvisor certification badges:

- Super!** 110 reizigers hebben Kasteel van Gaasbeek op TripAdvisor gemiddeld 5,0 van 5,0. @tripadvisor
- Certificaat van authenticiteit 2018 Beoordelingen aan tripadvisor

KASTEEL GAASBEEK



The screenshot shows the website for Kasteel van Gaasbeek. At the top left is the logo with the text 'kasteel van gaasbeek'. To the right are language options 'NL FR EN DE' and social media icons. Below this is a navigation menu with links: 'KASTEEL', 'BEZOEK', 'TENTOONSTELLINGEN/AGENDA', 'VERHUUR', 'PARK EN MUSEUMTUIN', 'NIEUWSBRIEF', and 'CONTACT'. The main content area features a large photograph of an ornate interior room with wood paneling, a table with a white tablecloth, and a chair. To the right of the photo is a section titled 'Toegankelijkheid' (Accessibility) with a paragraph of text and a list of accessibility information. Below that is a section titled 'Toegankelijkheidsinfo' (Accessibility info) with a list of specific accessibility details.

kasteel van gaasbeek

NL FR EN DE

KASTEEL **BEZOEK** TENTOONSTELLINGEN/AGENDA VERHUUR PARK EN MUSEUMTUIN NIEUWSBRIEF CONTACT

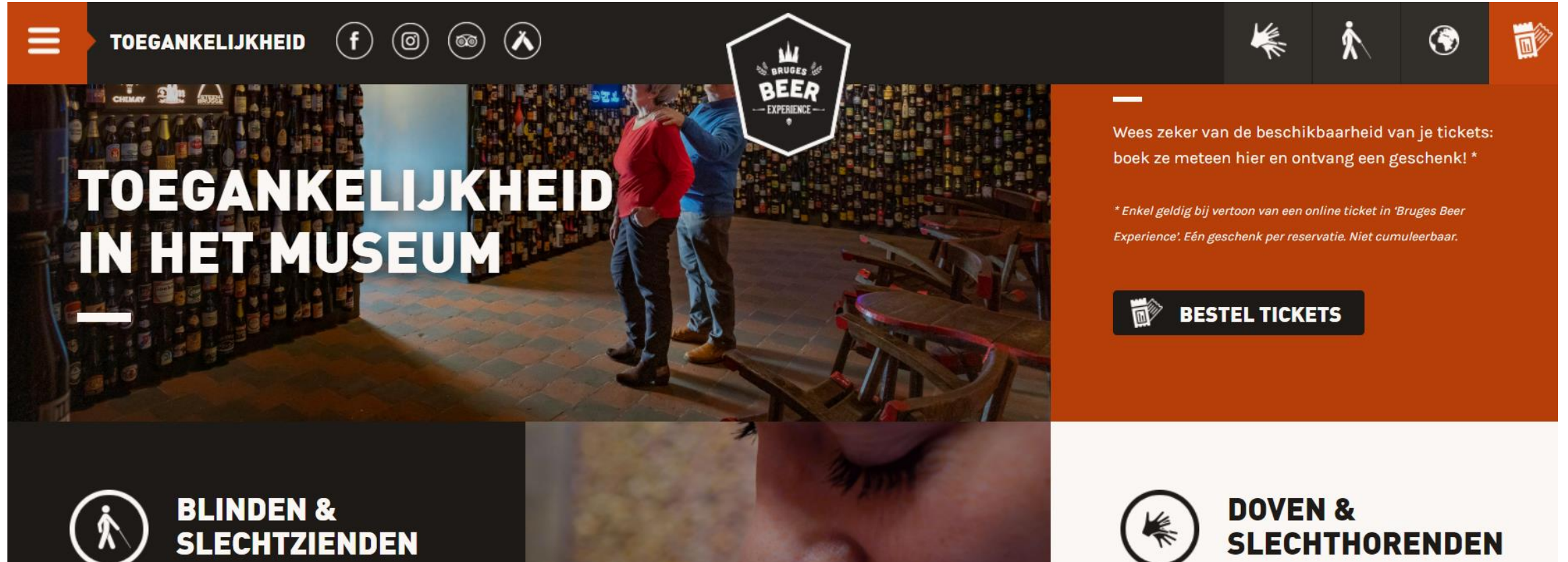
Toegankelijkheid

Het kasteel van Gaasbeek is een beschermd monument. Wij onderschrijven het belang van integrale toegankelijkheid en leveren inspanningen om het kasteel zo toegankelijk mogelijk te maken voor een zo breed mogelijk publiek. Gezien het historische karakter van het gebouw zijn er toch enkele beperkingen. Voor vragen omtrent toegankelijkheid kunt u terecht bij de dienst publiekswerking op: +32 (0)2 531 01 40 of via kasteelvangasbeek@vlaanderen.be

Toegankelijkheidsinfo

- Vanaf de parking is het 600m stappen tot het kasteel, de laatste 50m bestaat uit kasseien. Mits aanvraag kan er met de auto tot aan de ingang van het kasteel gereden worden.
- De (tentoonstellings)ruimtes in het kasteel zijn niet bereikbaar met een rolstoel
- De tentoonstelling loopt over verschillende verdiepingen, deze zijn enkel bereikbaar via trappen (27 trappen naar de eerste verdieping + 50 trappen naar de bovenste ruimte, deze kun je indien gewenst overslaan)
- Er zijn smalle doorgangen (70 cm) aanwezig in het kasteel
- De ondergrond van de binnentuin is zeer moeilijk berijdbaar met een rolstoel
- De museumtuin is moeilijk bereikbaar met een rolstoel (stevige bergop)
- ✓ Reductietarief voor personen met een beperking en gratis toegang voor hun begeleider
- ✓ 2 parkeerplaatsen voor bezoekers met een beperking
- ✓ Mits aanvraag mag er met de auto tot aan het kasteel gereden worden
- ✓ Verzorgingstafel
- ✓ Extra voorzieningen voor personen met een auditieve beperking (aangepaste audiogidsen, een print van de tekst van de audiotour)
- ✓ Extra voorzieningen voor personen met een visuele beperking (aangepaste audiogidsen, tuinen zijn niet toegankelijk, samen met de rolstoel)

BRUGES BEER MUSEUM



TOEGANKELIJKHEID

TOEGANKELIJKHEID IN HET MUSEUM

BLINDEN & SLECHTZIENDEN

DOVEN & SLECHTHORENDEN

BESTEL TICKETS

Wees zeker van de beschikbaarheid van je tickets: boek ze meteen hier en ontvang een geschenk! *

** Enkel geldig bij vertoon van een online ticket in 'Bruges Beer Experience'. Eén geschenk per reservatie. Niet cumuleerbaar.*

Een eerste case: de Gentse stadsmusea

Project: uniforme weergave
toegankelijkheidsinfo op verschillende
websites

Leidde samen met start vernieuwing toe
tot een eerste concrete toepassing:

Toegankelijkheidswidget

= blokje informatie dat inpasbaar is binnen
een website



TOERISME VLAANDEREN

VLAANDEREN.be | TOERISMEVLAANDEREN

LOGIESUITBATERS TOERISTISCHE DIENSTEN ATTRACTIES GIDSEN & REISLEIDERS



Vlaanderen
is toerisme

ONDERSTEUNING
VOOR VAKANTIEMAKERS

FAQ | Pers | Contact v | Nieuws | Hoog contrast



[Home](#) [CORONA](#) [KENNIS](#) [KWALITEIT](#) [PROMOTIE](#) [REGELGEVING](#) [SUBSIDIES](#) [OVER ONS](#)

[Home](#) > [Kwaliteit](#) > [Toegankelijkheid](#) > Zo zet je de toegankelijkheid van jouw toeristisch aanbod in de kijker

Kwaliteit

- Kwaliteit op maat van
- Labels
- Toegankelijkheid
 - Toegankelijkheidssubsidies
 - Toegankelijkheidslabel
 - Toegankelijkheidscriteria
 - Opleidingen toegankelijkheid
- Promotie en communicatie toegankelijkheid
- Publicaties over toegankelijkheid
- Toegankelijke meetings en congressen
- Vakantie met zorg
- Nuttige adressen toegankelijkheid
- Reizen is voor iedereen
- Familievriendelijkheid
- Inspiratie

Zo zet je de toegankelijkheid van jouw toeristisch aanbod in de kijker

Is jouw toeristisch aanbod toegankelijk? Dan moet ook je doelpubliek daarvan op de hoogte zijn. Ontdek op deze pagina hoe Toerisme Vlaanderen jou daarin ondersteunt (promotie) en wat jij zelf kan doen (communicatie).

Promotie

Wie werk maakt van een toegankelijk aanbod verdient daar extra promotie voor. Want we willen niets liever dan dat je inspanningen renderen. Toerisme Vlaanderen wijst vakantiegangers de weg naar het toegankelijk toeristisch aanbod in Vlaanderen aan de hand van:

- het Vlaams label voor toegankelijk toerisme (A-label)
- label voor toegankelijke meeting- en congresinfrastructuur (M-label)
- brochures

Contacteer ons

Pieter Ghijssels



T: +32 2 504 04 03
Stuur een e-mail

Zie ook

- Tips voor musea, bezienswaardigheden, attracties, infokantoren, bezoekerscentra en activiteiten
- Tips voor logies
- Publicaties over toegankelijkheid



VERVOER/ ORIËNTATIE

HUIS VAN ALIJN

VERGUNNINGEN

AUTOVRIJE ZONE

Het Huis van Alijn ligt in een **autovrij gebied** in het centrum van Gent. Gemotoriseerde voertuigen worden enkel toegelaten met een **vergunning**. Bedrijven die regelmatig moeten leveren in het Huis van Alijn, vragen zelf een vergunning aan. Voor bedrijven die slechts éénmaal leveren, kan het Huis van Alijn de vergunning in orde brengen. Opgelet: deze vergunning laat niet toe door de knippen te rijden.

VOOR WIE?

Het Huis van Alijn vraagt een vergunning aan voor:

- het leveren van een schenking door een privépersoon
- het ophalen en terugbrengen van een bruikleen
- personeel, vrijwilligers, gidsen, ... die moeten laden en lossen
- leveringen i.v.m. evenementen in Het Huis van Alijn
- samenwerking met andere organisaties, vzw's, privépersonen
- livemuziek@Alijn

PERSONEN MET BEPERKTE MOBILITEIT

Voor personen met een beperkte mobiliteit kan het museum een vergunning aanvragen om **tot aan de ingang van het museum te rijden**. Opgelet: deze vergunning laat niet toe door de knippen te rijden of te parkeren in de straat. Je kan wel gebruik maken van een **tijdelijke parkeerplaats** om passagiers te laten uitstappen nabij de ingang van het museum.

Wil je hier gebruik van maken? Contacteer ons via info@huisvanalijn.be of T 09 235 38 00.

AANGEPASTE FIETSTAXI

OOSTENDSE FIETSTAXI BRENGT MINDER MOBIELE PERSONEN NAAR STRAND OF CENTRUM

Voortaan kunnen minder mobiele mensen of personen met een beperking van vrijdag tot maandag gebruik maken van een fietstaxi die hen naar het strand of het stadscentrum brengt. De fietstaxi vat post op het Stationsplein tot eind augustus en kan telefonisch worden gereserveerd.

Alle toeristen en Oostendenaars met een verminderde mobiliteit door leeftijd, gezondheid of omwille van een beperking kunnen deze zomer een fietstaxi reserveren. Het initiatief kadert in het relanceplan van Stad Oostende en wil mensen die moeilijk te been zijn toch de kans geven om op een vlotte en aangename manier naar het centrum of het strand te gaan. De fietstaxi's worden bestuurd door ervaren vrijwilligers.

Gratis gebruik

Het gebruik van de fietstaxi is gratis. Er kan een beroep op gedaan worden van vrijdag tot en met maandag van 10.00 tot 18.00 uur. Reserveren kan elke werkdag tijdens de kantooruren op het nummer 0479 61 03 10 of via toegankelijkheid@oostende.be. De gebruiker geeft het gewenste moment en de locatie door waar hij/zij wil opgepikt worden alsook de bestemming (strand of



KASTEEL GAASBEEK



KASTEEL GAASBEEK



HOE WERK IK AAN EEN VERBETERING VAN DE BEREIKBAARHEID?

- ERVARINGSDESKUNDIGEN INSCHAKELEN (al dan wel of niet verbonden aan een belangenorganisatie)
- Beroep doen op adviesraad van je gemeente/stad
- Inter Vlaanderen
- MOGELIJKE PARTNERS MEE AAN BOORD KRIJGEN (bv, serviceclub, hogeschool, fietsateliers, toeristische dienst, gemeente/stad, ...)

Hoe meer “believers” aan boord, hoe beter

INFRA- STRUCTUUR



LABEL TOEGANKELIJKHEID



LABEL TOEGANKELIJKHEID MICE

  TOEGANKELIJK	  TOEGANKELIJK	  TOEGANKELIJK
TOERISMEVLAANDEREN	TOERISMEVLAANDEREN	TOERISMEVLAANDEREN

TOERISME VLAANDEREN



BEZOEKERSCENTRUM DUINPANNE



BELEVINGSCENTRUM HOGE MOTE, RONSE



A man wearing a red t-shirt, a green cycling helmet, and sunglasses is riding a handcycle on a paved path. The path is surrounded by dry grass and green bushes. The sky is blue with some clouds. The overall scene is outdoors and bright.

BELEIVING: OUTDOOR

FLOCKHOF



VAKANTIEHUIS FABIOLA



AANGEPAST FIETSEN



HET ZWIN



Er zijn 8 parkeerplaatsen voor mindervaliden op de parking van het Zwin Natuur Park, die kan je terugvinden vooraan de autoparking, net voor de overdekte fietsenstalling.

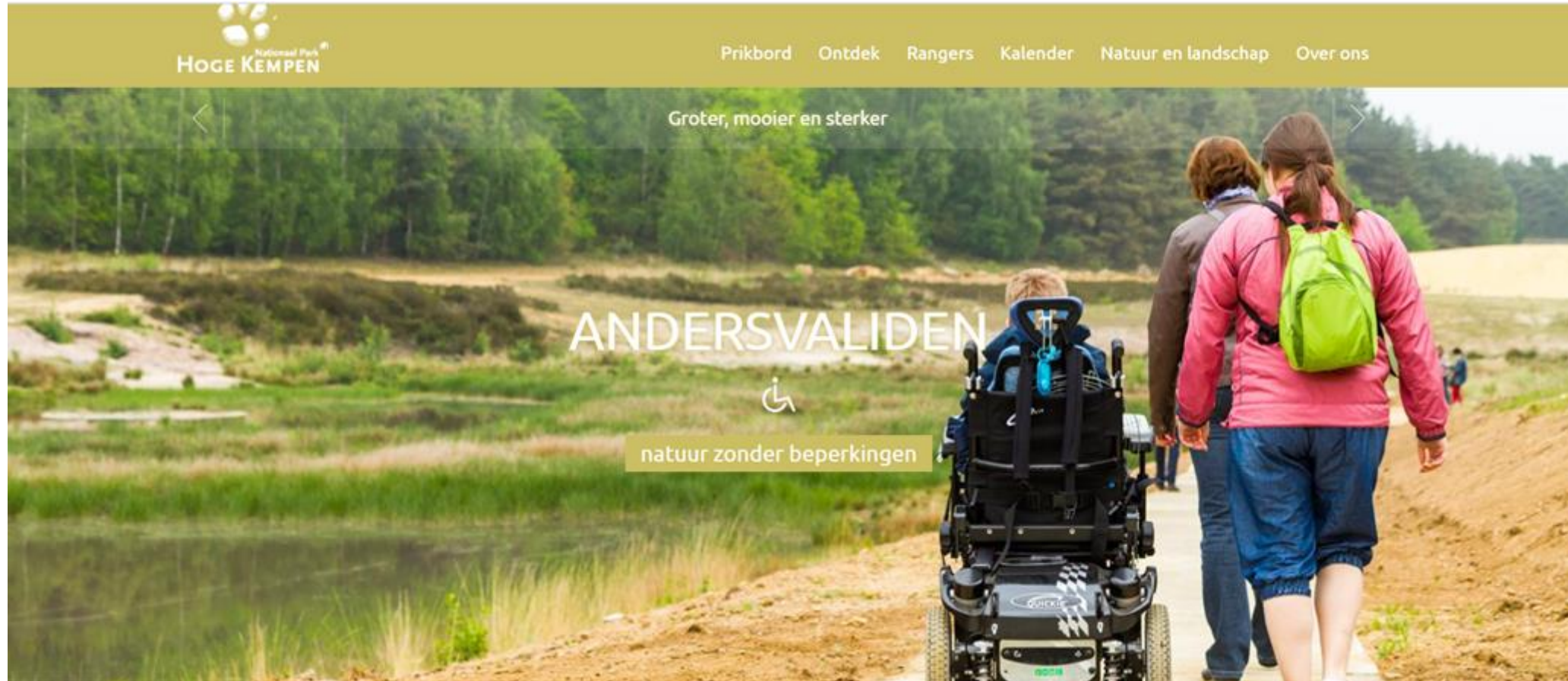
3 all-terrain rolstoelen

Nu hebben we ook 3 all-terrain rolstoelen beschikbaar zodat zowel de vlakte als het huttenparcours helemaal vlot afgelegd kan worden. Deze kunnen gereserveerd worden via mail of telefoon en zijn gratis te verkrijgen.



[Bekijk de plannen van het park om je bezoek te plannen.](#)

NATIONAAL PARK HOGE KEMPEN



VLINDERPAD



TOERISME VLAANDEREN





BELEVING: INDOOR

GRUUTHUSE



VAN GOGH MUSEUM



Sofie Plasman

ABDIJMUSEUM TEN DUINEN



ENSOR





DIERIC BOUTS MUSEUM M



BELEVING: INSTRUMENTEN



ERFGOEDAPP FARO



GRUUTHUSE



GRAVENSTEEN



[Home](#) > [Toegankelijkheid](#) > Brochures

[Label](#)

[Plan je trip](#)

[Zoek een verblijf](#)

[Wat te doen](#)

[Zorg en Assistentie](#)

[Transport](#)

[Reisverhalen en tips](#)

Brochures

[Contact](#)



Toegankelijke uitstappen in Vlaanderen en Brussel

Snuisteren, verkennen, bezoeken en beleven: het kan allemaal! Ook voor wie nood heeft aan bepaalde aanpassingen of extra voorzieningen. Deze brochure biedt een overzicht van de mogelijkheden voor toegankelijke uitstappen in Vlaanderen en Brussel. Ook de toegankelijke wandel- en fietsmogelijkheden en infokantoren en bezoekerscentra zijn in deze bundel opgenomen.

[DOWNLOAD NU](#) ▶

WWW.TOERISMEVLAANDEREN.BE/INSPIRATIE

VLAANDEREN.be | TOERISMEVLAANDEREN

LOGESUITBATERS TOERISTISCHE DIENSTEN ATTRACTIES GIDSEN & REISLEIDERS



Vlaanderen
is toerisme

ONDERSTEUNING
VOOR VAKANTIEMAKERS

FAQ | Pers | Contact v | Nieuws | Hoog contrast



[Home](#) [CORONA](#) v [KENNIS](#) v [KWALITEIT](#) v [PROMOTIE](#) v [REGELGEVING](#) v [SUBSIDIES](#) v [OVER ONS](#) v

[Home](#) > [Kwaliteit](#) > [Inspiratie](#) > [Inspiratie](#)

Kwaliteit

- [Kwaliteit op maat van](#)
- [Labels](#)
- [Toegankelijkheid](#)
- [Familievriendelijkheid](#)
- [Inspiratie](#)
 - Inspirationale verhalen van erfgoedsites rond familievriendelijkheid
 - Inspirationale verhalen van uitbaters rond toegankelijkheid

Inspiratie



Zie ook

- [Inspiratieboekje: Regionale producten voeden toerisme & vice versa](#)

[Printvriendelijke versie](#) [Tweeten](#)
[Share](#) [Vind ik leuk](#) **0**



**OMGEVING:
ETEN
EN DRINKEN**

HOTOND SPORHOTEL



PASTA GUSTO



Geen makkelijke zaak... of toch?

Gert steekt meteen van wal: "De campagne biedt uitbaters en medewerkers inzicht in de manier waarop mensen met een beperking hun restaurantbezoek beleven, en reikt meteen ook heel wat haalbare tips aan om er een geslaagde ervaring van te maken. Mensen met een beperking stoten op restaurant en café namelijk vaak op uiteenlopende problemen: ze kunnen de kaart niet lezen, er is te veel lawaai, ze vinden de ingang niet... Gelukkig kun je met een aantal kleine ingrepen al heel wat veranderen."

Soepbar Sordo in Gent

In Gent bezochten we Sordo, de soepbar van Christophe. Hij is doof, maar dat weerhoudt hem er niet van om elke dag tientallen mensen een heerlijke kom soep voor te schotelen. Zijn menukaart? Tekeningen achter de toog. "Mensen kunnen wijzen, gebarentaal gebruiken, of traag spreken", verduidelijkt hij. Zijn tip? "Als je oogcontact maakt en traag en duidelijk articuleert, dan zullen ook dove personen zich welkom voelen." Bekijk de volledige getuigenis op www.wijgastvrij.be (of toerismevlaanderen.be/wijgastvrij?)

Pasta Gusto in Brugge

"Het zit hem in kleine dingen", vertelt Sandra van Pasta Gusto, een pastarestaurant aan het station van Brugge. "Mensen binnen laten en naar hun plek begeleiden, de menukaart aanbieden in grote letters, of braille. Als dat niet kan: de kaart samen snel overlopen. En verder: deze mensen beschouwen als doodnormale klanten!" Bekijk de volledige getuigenis op www.wijgastvrij.be (of toerismevlaanderen.be/wijgastvrij?)



MEER TIPS: WWW.WIJGASTVRIJ.BE/TIPS-EN-TRICKS



Tips & tricks

Hier vind je alvast heel wat nuttige tips en tricks die ervoor zorgen dat mensen met een beperking zich helemaal welkom voelen in jouw zaak. Ga er gerust even door, of download hier de gratis [brochures](#).



Voor mensen met een beperking

Vorming – AccentGastronomy

Hoe maak je de beleving van eten en drinken aantrekkelijker voor mensen met een beperking? Hoe leggen we de juiste accenten om onze gastronomie maximaal tot zijn recht te laten komen?



Voor families met kinderen

Eerste hulp bij deugnieterij

Hou jezelf (en de zaak) onder controle!

[LEES MEER](#)



SOCIALE MEDIA

ALGEMENE REGELS

1. **Zeg wat je toont.** Voorzie een beschrijving bij visuele elementen
2. **Toon wat je zegt.** Voeg zichtbare, leesbare info toe aan geluid.
3. **Schrijf helder.** Vermijd lange zinnen en anderstalige woorden of uitdrukkingen, afkortingen of woordspelingen.

1. ZEG WAT JE TOONT. VOORZIE EEN BESCHRIJVING BIJ VISUELE ELEMENTEN



Toegankelijk toerisme in Vlaanderen

Gepubliceerd door Karmen D'heedene ·
8 februari om 11:17 ·

Heb je met deze koudegolf zin gekregen om de pinguïns in ZOO Antwerpen of ZOO Planckendael te bezoeken? Of liever dieren uit warmere oorden? Vanaf zaterdag gaan de dierenparken terug open.

Hier vind je alle info om je bezoek voor te bereiden:

ZOO Antwerpen:

<https://www.zooantwerpen.be/nl/personen-met-een-handicap/>

ZOO Planckendael:

<https://www.zooplanckendael.be/nl/personen-met-een-handicap/>

Op de foto: Broer en grote zus op een bamboe loopbrugje.

Bewerken

2. TOON WAT JE ZEGT. VOEG ZICHTBARE, LEESBARE INFO TOE AAN GELUID.



 **Toegankelijk toerisme in Vlaanderen**
Gepubliceerd door Pieter Ghijssels · 5 juni 2020 ·

Toegankelijke wandeling in Mechelen

Tot voor kort leek het bijna ondenkbaar, maar stilaan beginnen we weer uit te kijken naar een fijne ...
[Meer weergeven](#)

 4 942 weergaven

 Vind ik leuk  Reageren  Delen 

Volgende

Er zijn momenteel geen video's meer voor je

Opmerkingen [Alles weeraeven](#)

 Reageren als Toegank...

3. **SCHRIJF HELDER.** VERMIJD LANGE ZINNEN EN ANDERSTALIGE WOORDEN OF UITDRUKKINGEN, AFKORTINGEN OF WOORDSPELINGEN.



DOELGROEPEN





**DENK OOK
AAN MENSEN
MET EEN
VERSTANDELIJKE
BEPERKING**

[HTTPS://WWW.GRENZELOOSGIDSEN.BE/](https://www.grenzeloosgidsen.be/)



[HOME](#) [VORMINGSPAKKET](#) [TESTGROEPEN](#) [GOOD PRACTICES](#) [CONTACT](#)

Grenzeloos gidsen

Welkom!

In een ideale wereld speelt elke rondleiding naadloos in op de deelnemende groep: **iedereen kan volgen**. Fysieke toegankelijkheid is daarbij niet genoeg, want ook personen met een verstandelijke handicap hebben het soms moeilijk om met een gids op pad te gaan.

Ben jij een (toekomstige) gids of ontwikkel je een inclusieve rondleiding in je museum, attractie, kasteel, boswandeling, ...? Dan bieden we je hier **concrete handvaten** om aan de slag te gaan. Ook enkele bestaande **goede voorbeelden** komen aan bod.

Grenzeloos Gidsen heeft vier soorten rondleidingen uitgedacht én getest voor en door mensen met een verstandelijke handicap. Daarnaast sprokelden we tips om een rondleiding snel en gemakkelijk aan te passen. Meer informatie staat in het **vormingspakket** dat voor dit project ontwikkeld werd. Bij vragen of opmerkingen, nodigen we je graag uit om het contactformulier in te vullen.

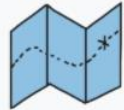


A young child is holding a light-colored wooden block with a circular hole in the center. The child's face is partially visible through the hole, looking directly at the camera. The child is wearing a light-colored shirt and a brown cardigan. The background is a blurred indoor setting with a window.

DENK OOK AAN MENSEN MET AUTISMESPECTRUM- STOORNISSEN

www.toerismevoorautisme.be

TOERISME VOOR AUTISME: WWW.TOERISMEVOORAUTISME.BE



TOERISME VOOR
AUTISME

TOERISME VOOR AUTISME

BESTEMMINGEN

NIEUWS

NUTTIGE LINKS

SHOP

AUTI-COACH

CONTACT



Stressvrij op vakantie of daguitstap?

VERTEL ME MEER!

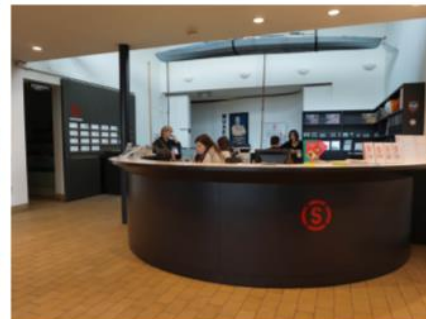
VISUEEL STAPPENPLAN

IK KOM AAN BIJ HET SPORTIMONIUM

AANKOMST



Links is het bezoekerscentrum. Daar vind ik brochures van andere activiteiten in de streek.



Rechts is de balie van het Sportimonium.



DENK OOK AAN MENSEN MET DEMENTIE

DEMENTIE VLAANDEREN



Lees voor ▶

Brochure dementievriendelijke wandelingen Dendermonde

[Brochure dementievriendelijke wandelingen Dendermonde](#)

[Brochure dementievriendelijke wandelingen Dendermonde](#)

- ▶ Dementie
- ▶ Wie zijn wij?
- ▶ Wat kunnen we voor jou betekenen?
- ▶ Overzicht vormingsaanbod
- ▶ Lokale projecten/initiatieven
- ▶ Publicaties
- ▶ Materiaal ontlenen
- ▶ Samenwerkingsinitiatieven
- ▶ Bereikbaarheid en contact

WE HELPEN JE GRAAG VERDER: BROCHURES



Maak je toeristische trekpleister voor iedereen de moeite waard



Toeristische infrastructuur
Toegankelijk voor iedereen

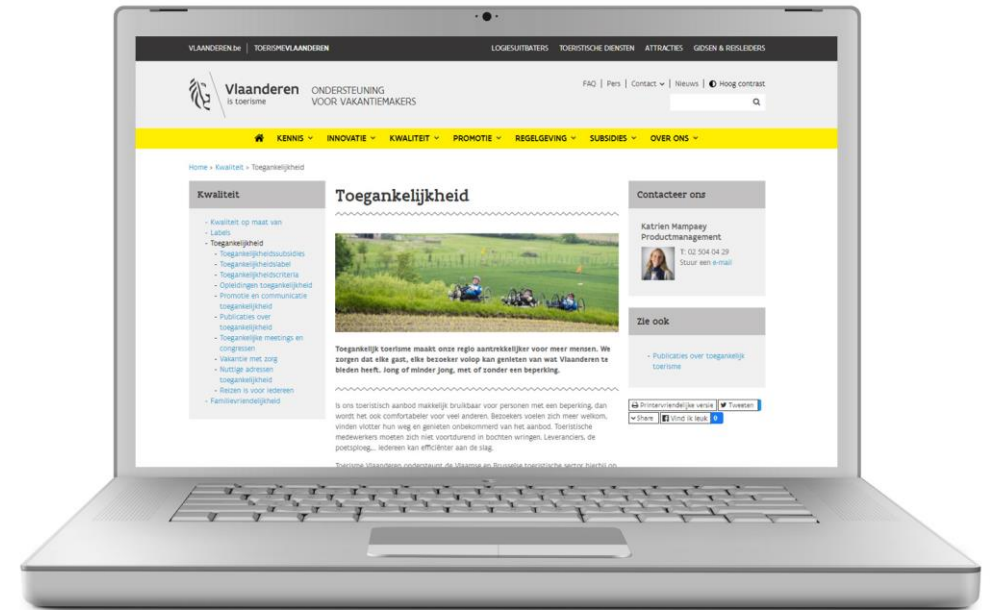


10 tips voor toegankelijke infokantoren en bezoekerscentra

WE HELPEN JE GRAAG VERDER: INSPIRERENDE SITES



www.visitflanders.com



www.toerismevlaanderen.be/toegankelijkheid



Vlaanderen
is toerisme

**BEDANKT
VOOR JE
AANDACHT!**

CONTACTEER ONS

TOEGANKELIJK@TOERISMEVLAANDEREN.BE



INTER
tussen mens en omgeving

Toegankelijkheid Universal Design & Klantvriendelijk onthaal

Naam Kathleen Smolders
4/3/21 Toegankelijke BELEVING



Keten van toegankelijkheid

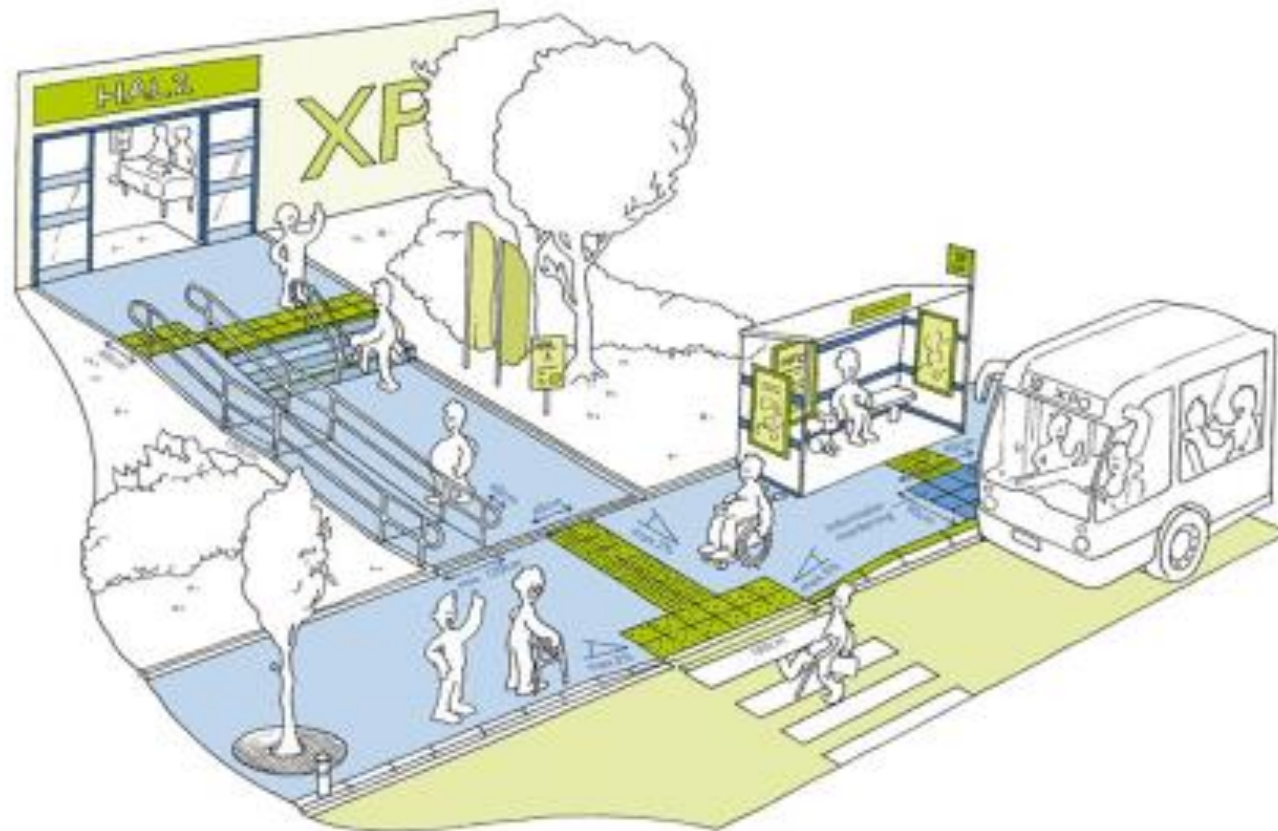
- Bereikbaarheid
- Parking
- Ingang en kassa's
- Toegankelijke circulatie
- Zichtbaarheid/ signalisatie
- Sanitair
- Catering



Een keten is zo sterk als de zwakste schakel



Infrastructuur: bereikbaarheid

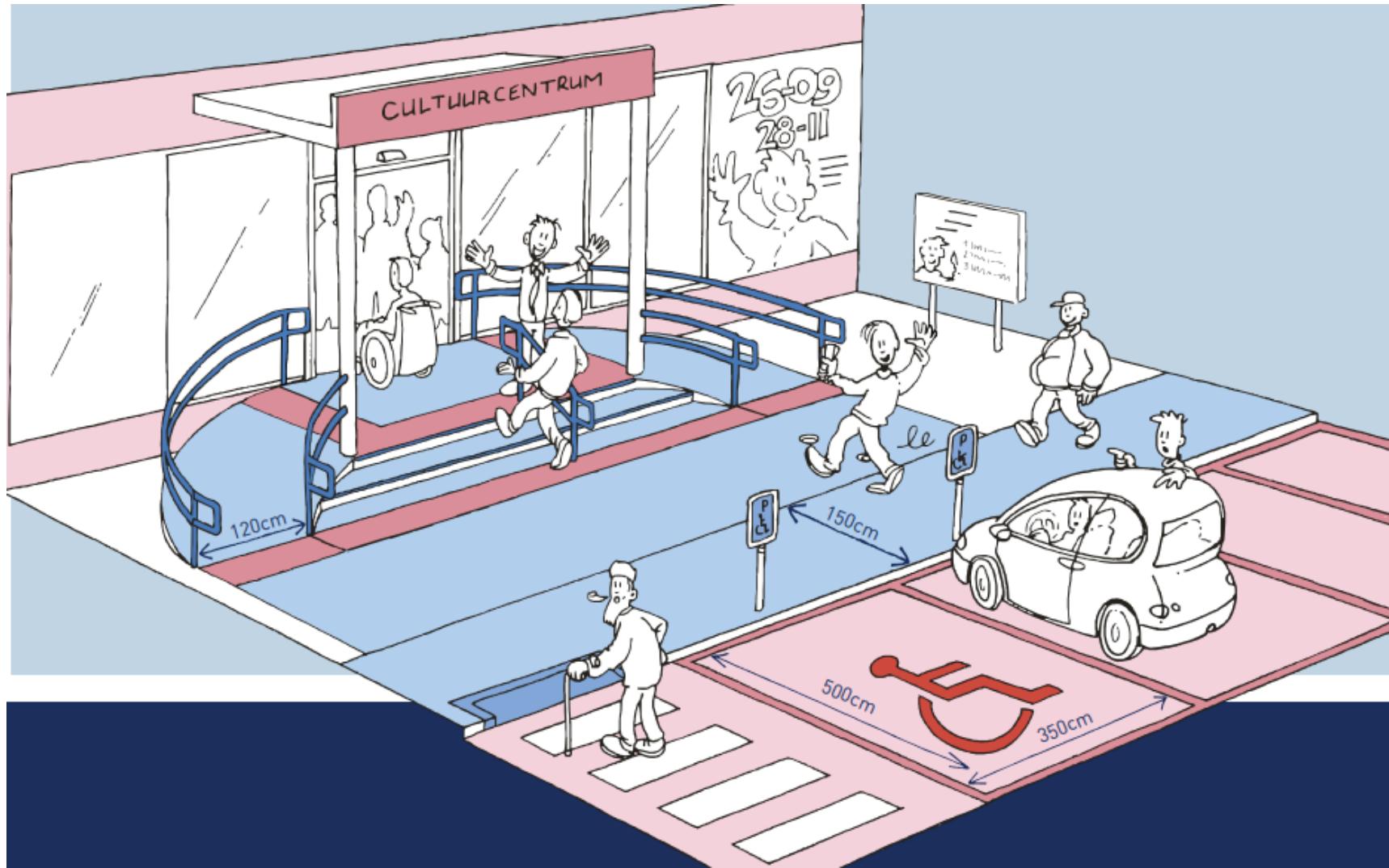


Parking:

- Aanduiding van aangepaste P?
- Weg naar ingang gebouw/ park?



Afmeting aangepaste Parking



Infrastructuur: ingang en kassa's





INKOM

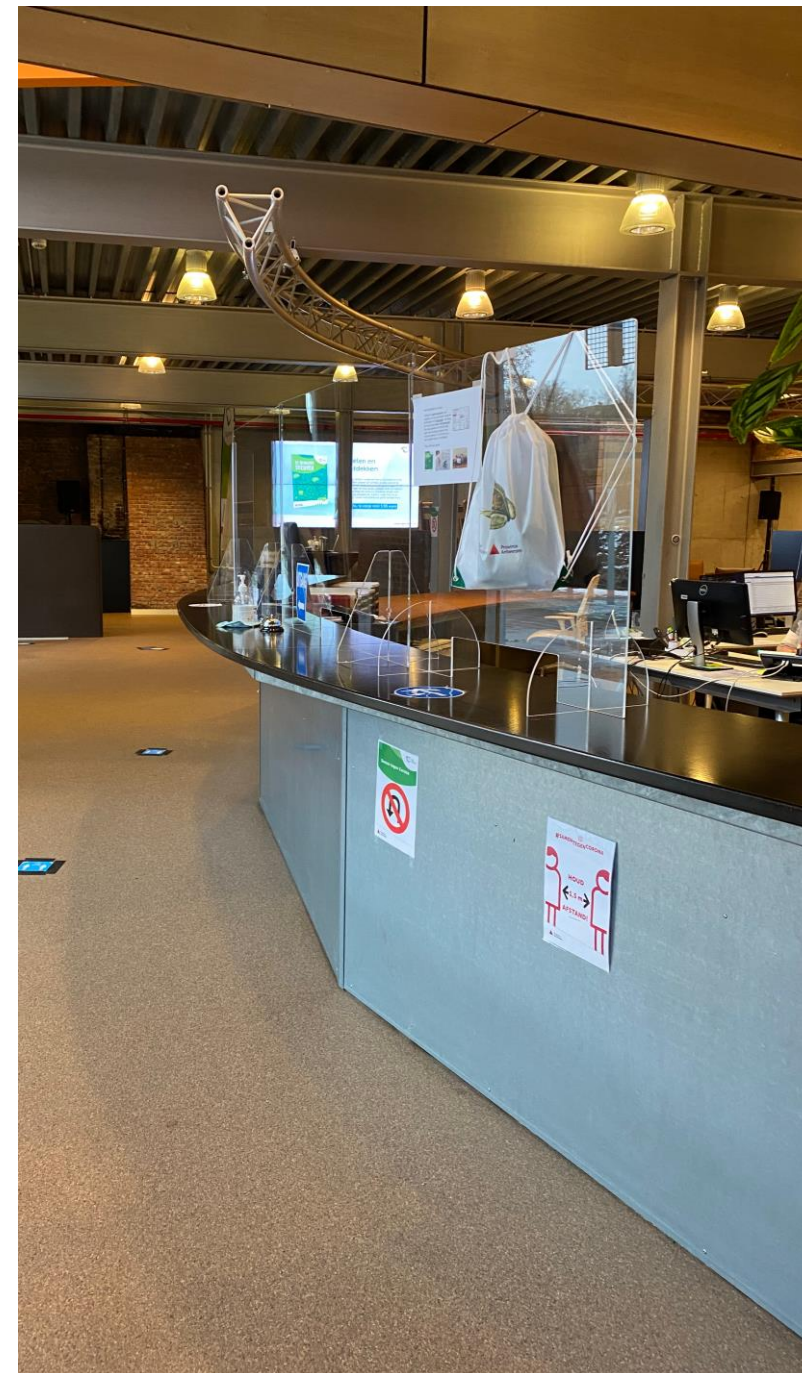
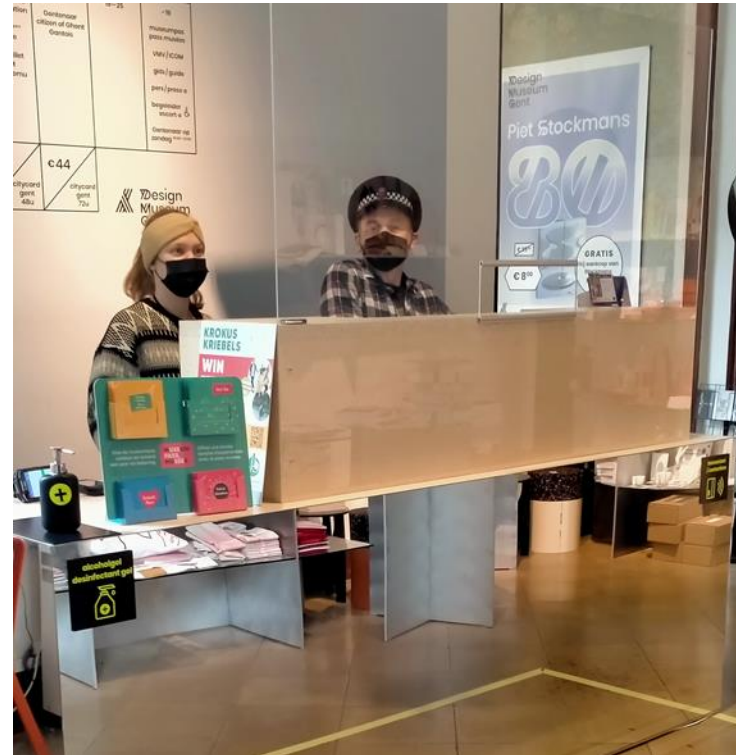


Infrastructuur: ingang en kassa's



A poster for Universal Design. The background is a solid orange color. At the top, the text "Leuk, die hoge balie" is written in white. Below it, in smaller white text, it says "ZEGT GEEN ENKELE ROLSTOELGEBRUIKER OOT". In the center, a person's face and hands are visible, appearing to peek over a white ledge. The person's hands are resting on the ledge, and their face is looking up. In the bottom left corner, there is a black box with the text "UNIVERSAL DESIGN" in white, and below it, "Samen ontwerpen voor iedereen" in smaller white text. At the bottom center, there is a line of text: "Ervaar het zelf tijdens de Week van het Universal Design, van 7 tot 14 oktober." At the bottom left, there are logos for "Vlaanderen" and "INTER". At the bottom right, the website "WWW.UNIVERSALDESIGN.VLAANDEREN" is written in red.

Onthaal: balie, informatie,...



Infrastructuur: toegankelijke circulatie







Signalisatie = Communicatie: (niet) logisch , pictogrammen,...



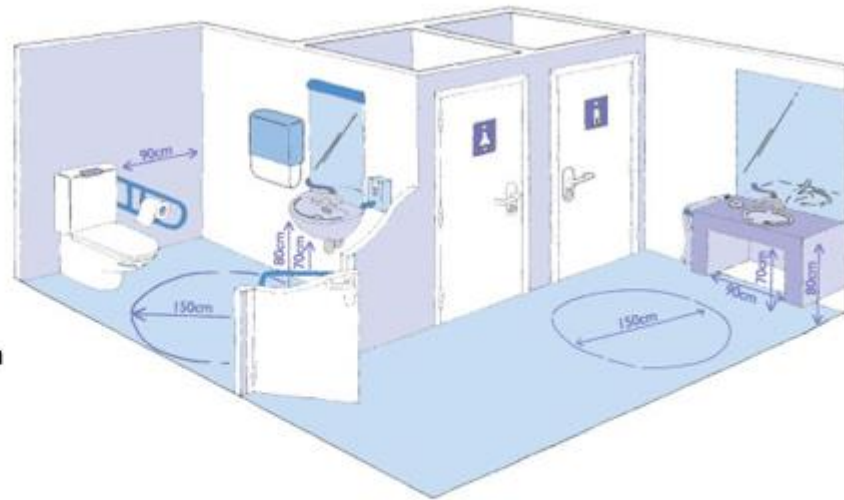
Geleidelijnen zijn de ogen van de blinde persoon



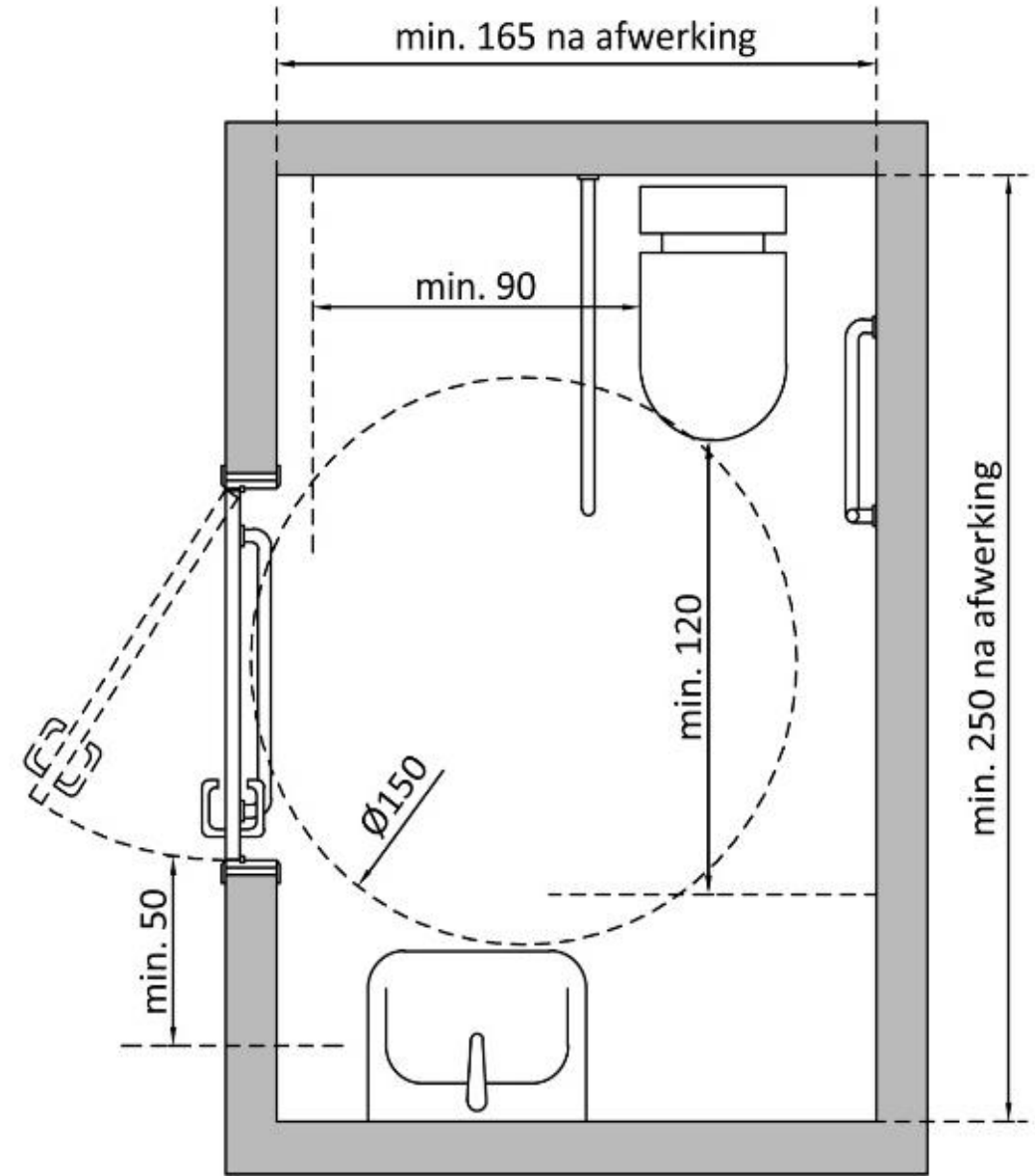
Infrastructuur: sanitair



Aangepast toilet



Oppervlakte: 1,65 x 2,20m
Draaicirkel van 1,50m
Beugels naast toilet
(Alarmknop)
Brede deur (vrije doorgang 90cm)



toilet



Infrastructuur: catering / shop / vergaderruimte



De shop



Vergaderruimtes



Horeca



Toegankelijkheid /

Universal design?



Toegankelijk



Universal design

Universal Design

“Hoe kan een product, een grafische boodschap, een website, een gebouw of een publieke ruimte zowel **functioneel als aantrekkelijk** zijn voor een zo divers mogelijke groep gebruikers?”

Vanaf de start van een ontwerpproces - Denken aan de noden van alle gebruikers

Gebruiksgericht ontwerpen & Mooi en makkelijk



Niemand is gemiddeld

Universeel Design: 7 principes

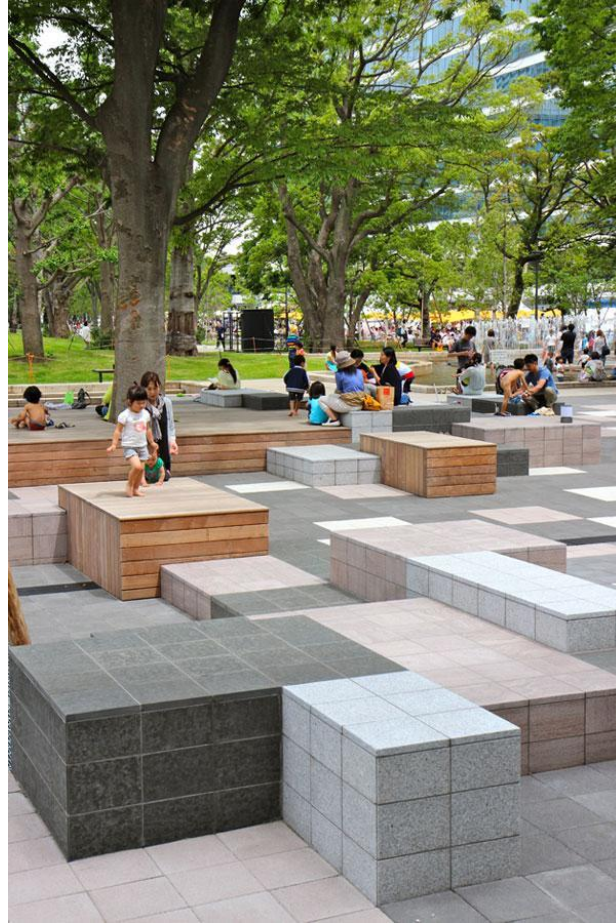
1. Bruikbaar voor iedereen
2. Flexibiliteit
3. Eenvoudig en intuïtief
4. Verstaanbare informatie
5. Marge voor vergissing
6. Beperkte inspanning
7. Geschikte omgeving

1. Bruikbaar voor iedereen

Senseo, waterfles met curve of grip, ...



2. Flexibiliteit in het gebruik



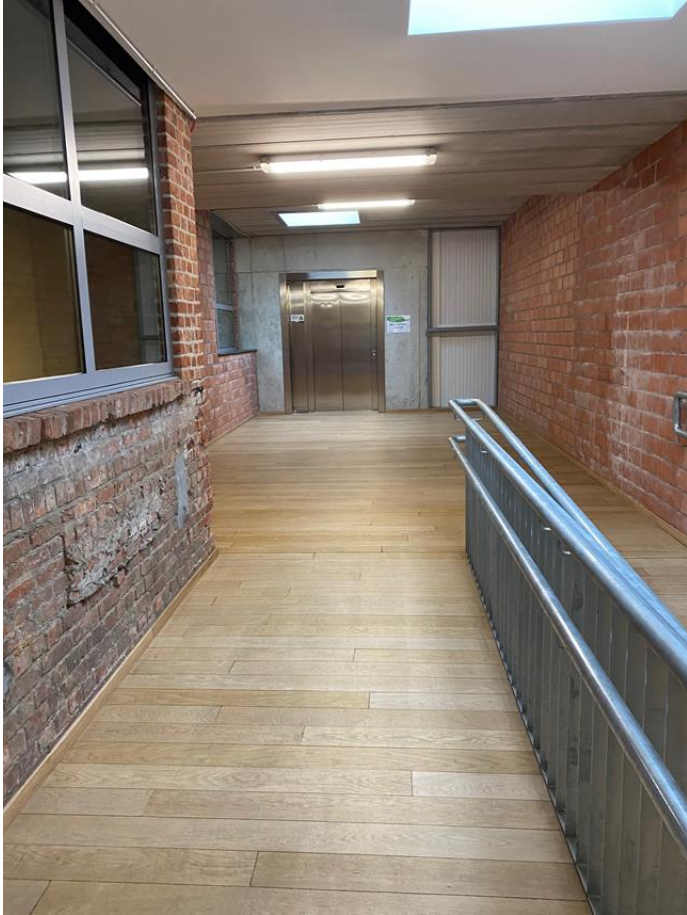
3. Eenvoudig en intuïtief gebruik



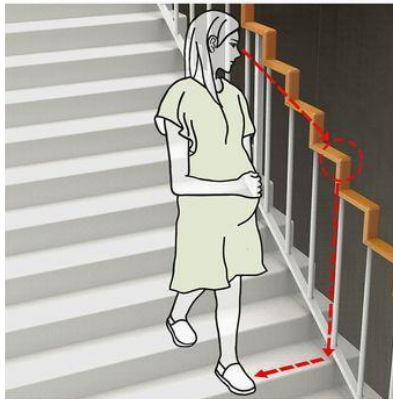
4. Verstaanbare informatie



5. Marge voor vergissingen



6. Beperkte inspanning



7. Geschikte afmetingen en gebruiksruimten



GENIETEN...



Meer nodig? Extra opleiding klantvriendelijk omgaan met ...

- ▶ Halve dag opleiding
- ▶ Ganse dag opleiding met ervaringsdeskundigen
- ▶ Inleefmomenten



Contact

Kathleen Smolders
Vormingsmedewerker

Vestiging Hasselt
Belgiëplein 1 – 3510 Kermt
T +32 11 26 50 30

www.inter.vlaanderen
Kathleen.smolders@inter.vlaanderen

