



Aanbod toeristische attracties 2006-2010

Aanbod toeristisch attracties 2006-2010



Verantwoordelijke uitgever:

Marc Vanlangendonck

Steunpunt Buitenlands Beleid, Toerisme en Recreatie

Spoor Toerisme en Recreatie – K.U.Leuven

Celestijnenlaan 200 E, B – 3001 Heverlee (Leuven)

Tel +32 (0)16 32 24 49

Deze tabellen en grafieken kwamen tot stand met de steun van de Vlaamse Gemeenschap: Programma Steunpunten voor Beleidsrelevant Onderzoek. In deze tekst komt de mening van de auteur naar voor en niet die van de Vlaamse Gemeenschap. De Vlaamse Gemeenschap kan niet aansprakelijk gesteld worden voor het gebruik dat kan worden gemaakt van de meegeedeelde gegevens.

These tables and graphs have been realised with the support of the Flemish Community: Program for Policy Research Centres. The text contains the views of the author and not the views of the Flemish Community. The Flemish Community cannot be held accountable for the potential use of the communicated views and data.

Aanbod toeristische attracties Vlaams Gewest

Inleiding	5
Vlaams Gewest	8
Vlaamse provincies	12
Provincie Antwerpen	14
Provincie Limburg	17
Provincie Oost-Vlaanderen	20
Provincie Vlaams-Brabant	23
Provincie West-Vlaanderen	26
Kunststeden, Kust, Vlaamse Regio's	29
Kunststeden	31
Kust	34
Vlaamse Regio's	37
Kunststeden	40
Antwerpen	42
Brugge	45
Gent	48
Leuven	51
Mechelen	52

Vlaamse Regio's	53
Antwerpse Kempen	56
Brugse Ommeland	59
Groene Gordel	60
Hageland	61
Haspengouw	62
Hasselt & omgeving	63
Leiestreek	64
Limburgse Kempen	65
Maasland	66
Meetjesland	67
Scheldeland	68
Stedelijk Randgebied Antwerpen & Mechelen	69
Vlaamse Ardennen	70
Voerstreek	71
Waasland	72
Westhoek	73
Top 20 van toeristische attracties in het Vlaams Gewest	74
Vlaams Gewest	75
Bijlage	
Bijlage 1: overzicht deelnemende attracties	78

AANBOD TOERISTISCHE ATTRACTIES IN VLAANDEREN

Sinds 2003 verzamelt het Steunpunt Buitenland Beleid, Toerisme en Recreatie – Spoor Toerisme en Recreatie (STeR), samen met de vijf provinciale toeristische organisaties, gegevens over toeristische attracties in Vlaanderen. Deze informatie wordt ingevoerd via de online applicatie van het STeR.

In het begin van elk jaar wordt nagegaan hoeveel toeristische attracties Vlaanderen telt, alsook hoeveel bezoekers deze attracties het voorgaande jaar hebben ontvangen. Attractie-uitbaters kunnen ook het hele jaar door hun maandelijkse bezoekersaantallen ingeven en zo toegang krijgen tot een feedback op maat van de attractie. Daarbij worden de eigen bezoekersaantallen vergeleken met die van attracties met gelijkaardige kenmerken of attracties uit dezelfde regio.

Eenmaal per jaar maakt het STeR statistieken over het aanbod en het aantal bezoekers op jaarbasis in toeristische attracties.

DE STEEKPROEF

Het STeR beschikt over gegevens van alle toeristische attracties in Vlaanderen. Na onderzoek en in overleg met de verschillende partners werd beslist om attracties in de statistieken op te nemen die voldoen aan de volgende criteria:

1. Heeft een herkenbare fysieke locatie, met exploitatie geheel of gedeeltelijk in Vlaanderen
2. Is een permanente attractie
 - a. Is tijdens het jaar meer dan 2 opeenvolgende maanden geopend
 - b. Beschikt over een vaste infrastructuur
3. Is openbaar toegankelijk
4. Heeft een afzonderlijk herkenbare organisatiestructuur
5. Is geheel of gedeeltelijk ingericht voor toerisme en recreatie
6. Telt het aantal bezoekers op basis van een betrouwbare methode
7. Telde gedurende de afgelopen drie jaar minstens één jaar 5 000 bezoekers

DE ANALYSENIVEAUS

De tabellen en grafieken worden telkens weergegeven per *geografische eenheid*. De volgende entiteiten (zie figuur pg. 7) worden onderscheiden:

- Het Vlaams Gewest (Vlaanderen, excl. Brussel)
- De provincies Antwerpen, Limburg, Oost-Vlaanderen, Vlaams-Brabant en West-Vlaanderen
- De Kunststeden Antwerpen, Brugge (excl. Zeebrugge), Gent, Leuven en Mechelen
- De Kust: omvat alle kustgemeentes (incl. Zeebrugge)
- De Vlaamse Regio's:
 - o Antwerpse Kempen
 - o Brugse Ommeland
 - o Groene Gordel
 - o Hageland
 - o Haspengouw
 - o Hasselt & omgeving
 - o Leiestreek
 - o Limburgse Kempen
 - o Maasland
 - o Meetjesland
 - o Scheldeland
 - o Stedelijk Randgebied Antwerpen Mechelen
 - o Vlaamse Ardennen
 - o Voerstreek
 - o Waasland
 - o Westhoek

Daarnaast worden de toeristische attracties in de steekproef onderverdeeld volgens *type*:

- Toeristisch-recreatieve attracties
 - o Dieren-, pret- en themaparken
 - o Recreatieparken en waterplezier
 - o Wetenschap en natuur
 - o Sightseeing
- Culturele attracties
 - o Erfgoedmusea
 - o Kunstmusea
 - o Niet-museale erfgoedattracties

Indien er zich binnen een bepaalde geografische entiteit minder dan drie attracties van een bepaald type bevinden, worden er geen gegevens weergegeven voor dat type attractie.

STRUCTUUR VAN HET RAPPORT

Dit rapport is opgebouwd volgens de geografische entiteiten (in alfabetische volgorde volgens schaalniveau) zoals hierboven beschreven. Voor elke entiteit worden de volgende tabellen weergegeven:

- Aantal attracties
- Totaal aantal bezoekers
- Gemiddeld aantal bezoekers
- Aandeel aantal bezoekers

De grafieken geven, per geografische entiteit, het totaal, gemiddeld en aandeel aantal bezoekers weer.

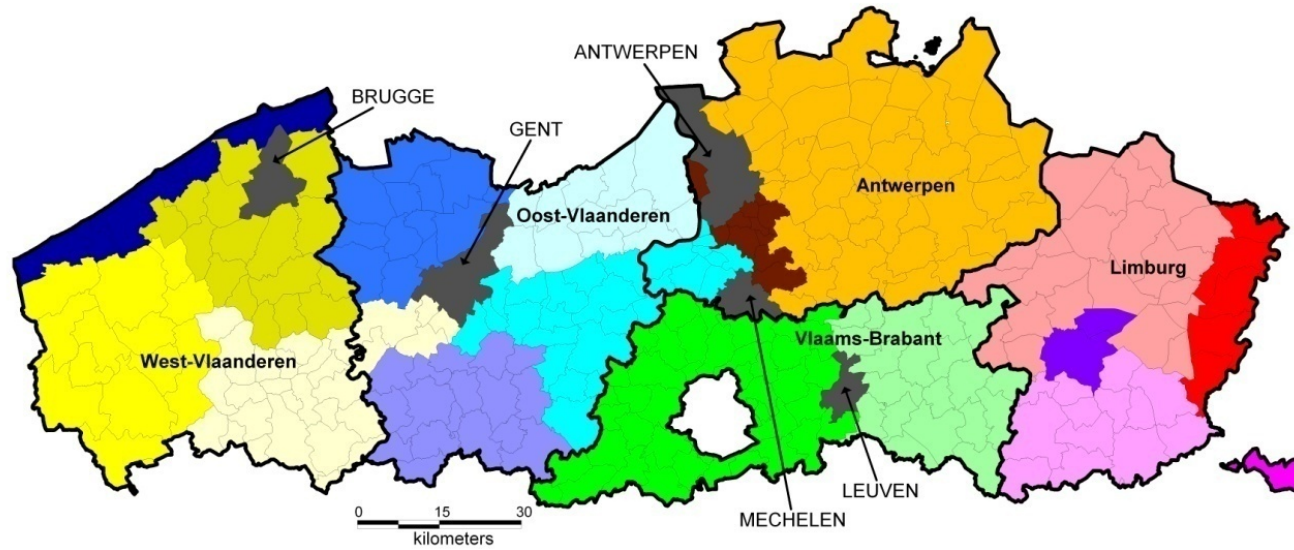
OMTRENT DE METHODOLOGIE

Het STeR en de provinciale toeristische organisaties trachten om zo volledig en correct mogelijke gegevens te verzamelen over toeristische attracties in Vlaanderen. Hiervoor zijn zij afhankelijk van de medewerking van attractie-uitbaters en medewerkers.

SYMBOLEN EN AFKORTINGEN

-	gegevens niet beschikbaar (onvoldoende gegevens in de populatie)
%	procent
GJG	Globale Jaarlijkse Groei $\left(\frac{\text{beginwaarde}}{\text{eindwaarde}} \right)^{\frac{1}{\text{aantal jaren}}} - 1$

DE GEOGRAFISCHE ENTITEITEN



Toeristische Regio's

- | | | |
|---------------------|------------------------------------|------------------|
| Voeren | Groene Gordel | Vlaamse Ardennen |
| Haspengouw | Antwerpse Kempen | Leiestreek |
| Maasland | Randstedelijk gebied Antw-Mechelen | Brugse Ommeland |
| Hasselt en omgeving | Scheldeland | Westhoek |
| Limburgse Kempen | Waasland | Kust |
| Hageland | Meetjesland | |

Aanbod toeristische attracties Vlaams Gewest

Vlaams Gewest

9

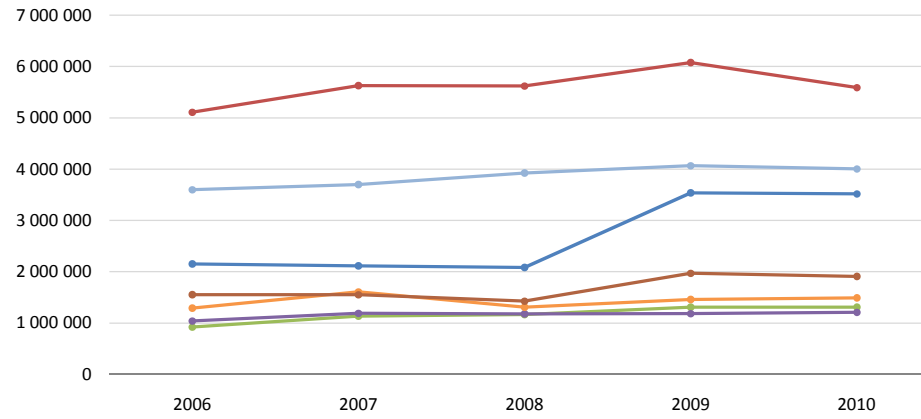
AANTAL ATTRACTIES	2006	2007	2008	2009	2010	VLAAMS GEWEST	
						Trend 2009-2010	Trend 2006-2010
VLAAMS GEWEST	227	245	253	276	292	+16	+65
toeristisch-recreatieve attracties	68	72	73	82	88	+6	+20
<i>dieren-, pret- en themaparken</i>	14	14	14	14	14	0	0
<i>recreatieparken en waterplezier</i>	20	22	21	27	29	+2	+9
<i>wetenschap en natuur</i>	21	23	25	28	29	+1	+8
<i>sightseeing</i>	12	12	12	12	15	+3	+3
culturele attracties	159	173	180	194	204	+10	+45
<i>erfgoedmusea</i>	99	111	118	123	125	+2	+26
<i>kunstmusea</i>	32	33	33	33	33	0	+1
<i>niet-museale erfgoedattracties</i>	29	30	30	39	47	+8	+18

TOTAAL AANTAL BEZOEKERS	2006	2007	2008	2009	2010	VLAAMS GEWEST	
						Trend 2009-2010	GJG* 2006-2010
VLAAMS GEWEST	15 681 323	16 936 147	16 712 391	19 612 549	19 042 519	-2,9%	+5,0%
toeristisch-recreatieve attracties	9 241 008	10 077 969	10 059 367	12 113 696	11 641 741	-3,9%	+5,9%
<i>dieren-, pret- en themaparken</i>	5 113 218	5 626 733	5 624 508	6 077 315	5 594 783	-7,9%	+2,3%
<i>recreatieparken en waterplezier</i>	2 153 097	2 115 178	2 081 064	3 535 711	3 520 918	-0,4%	+13,1%
<i>wetenschap en natuur</i>	924 146	1 135 539	1 166 728	1 307 537	1 308 805	+0,1%	+9,1%
<i>sightseeing</i>	1 043 270	1 193 419	1 177 302	1 186 232	1 211 893	+2,2%	+3,8%
culturele attracties	6 440 315	6 858 178	6 653 024	7 498 853	7 400 778	-1,3%	+3,5%
<i>erfgoedmusea</i>	3 603 453	3 699 647	3 924 984	4 071 306	4 007 822	-1,6%	+2,7%
<i>kunstmusea</i>	1 291 526	1 610 858	1 307 761	1 460 559	1 490 507	+2,1%	+3,6%
<i>niet-museale erfgoedattracties</i>	1 552 613	1 554 773	1 430 044	1 973 889	1 907 791	-3,3%	+5,3%

GEMIDDELD AANTAL BEZOEKERS	2006	2007	2008	2009	2010	VLAAMS GEWEST	
						Trend 2009-2010	GJG* 2006-2010
VLAAMS GEWEST	69 081	69 127	66 057	71 060	65 214	-8,2%	-1,4%
toeristisch-recreatieve attracties	135 897	139 972	137 800	147 728	132 293	-10,4%	-0,7%
<i>dieren-, pret- en themaparken</i>	365 230	401 910	401 751	434 094	399 627	-7,9%	+2,3%
<i>recreatieparken en waterplezier</i>	107 655	96 144	99 098	130 952	121 411	-7,3%	+3,1%
<i>wetenschap en natuur</i>	44 007	49 371	46 669	46 698	45 131	-3,4%	+0,6%
<i>sightseeing</i>	86 939	99 452	98 109	98 853	80 793	-18,3%	-1,8%
culturele attracties	40 505	39 643	36 961	38 654	36 278	-6,1%	-2,7%
<i>erfgoedmusea</i>	36 399	33 330	33 263	33 100	32 063	-3,1%	-3,1%
<i>kunstmusea</i>	40 360	48 814	39 629	44 259	45 167	+2,1%	+2,9%
<i>niet-museale erfgoedattracties</i>	53 538	51 826	47 668	50 613	40 591	-19,8%	-6,7%

* GJG= Globale Jaarlijkse Groei

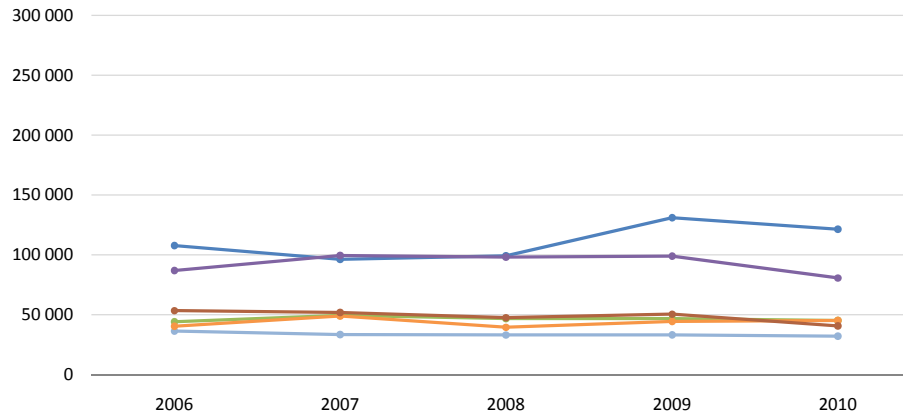
TOTAAL AANTAL BEZOEKERS



VLAAMS GEWEST



GEMIDDELD AANTAL BEZOEKERS



VLAAMS GEWEST



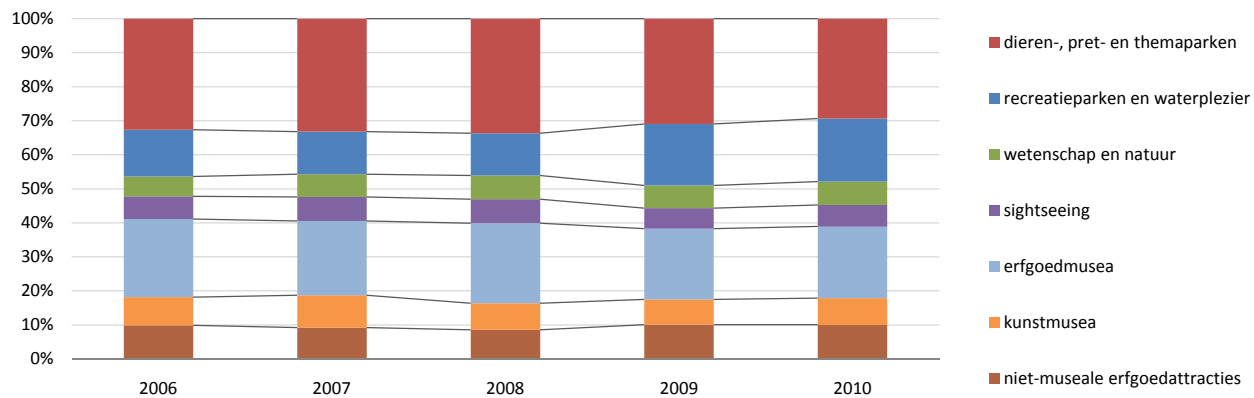
AANDEEL AANTAL BEZOEKERS

VLAAMS GEWEST

	2006	2007	2008	2009	2010
VLAAMS GEWEST	100,0%	100,0%	100,0%	100,0%	100,0%
toeristisch-recreatieve attracties	58,9%	59,5%	60,2%	61,8%	61,1%
<i>dieren-, pret- en themaparken</i>	32,6%	33,2%	33,7%	31,0%	29,4%
<i>recreatieparken en waterplezier</i>	13,7%	12,5%	12,5%	18,0%	18,5%
<i>wetenschap en natuur</i>	5,9%	6,7%	7,0%	6,7%	6,9%
<i>sightseeing</i>	6,7%	7,0%	7,0%	6,0%	6,4%
culturele attracties	41,1%	40,5%	39,8%	38,2%	38,9%
<i>erfgoedmusea</i>	23,0%	21,8%	23,5%	20,8%	21,0%
<i>kunstmusea</i>	8,2%	9,5%	7,8%	7,4%	7,8%
<i>niet-museale erfgoedattracties</i>	9,9%	9,2%	8,6%	10,1%	10,0%

AANDEEL AANTAL BEZOEKERS IN %

VLAAMS GEWEST



Aanbod toeristische attracties Vlaamse provincies

Provincie Antwerpen	14
Provincie Limburg	17
Provincie Oost-Vlaanderen	20
Provincie Vlaams-Brabant	23
Provincie West-Vlaanderen	26

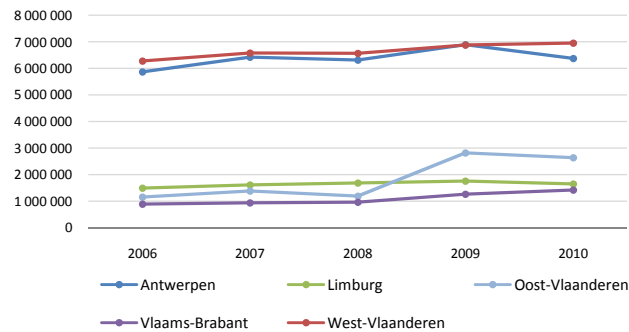
TOTAAL AANTAL BEZOEKERS

	2006	2007	2008	2009	2010	PROVINCIES	
						Trend 2009-2010	GJG* 2006-2010
Antwerpen	5 863 521	6 429 289	6 309 462	6 890 194	6 379 278	-7,4%	+2,1%
Limburg	1 493 583	1 608 992	1 683 116	1 762 411	1 653 887	-6,2%	+2,6%
Oost-Vlaanderen	1 152 404	1 382 740	1 195 267	2 815 029	2 635 356	-6,4%	+23,0%
Vlaams-Brabant	894 435	938 375	958 832	1 258 092	1 415 747	+12,5%	+12,2%
West-Vlaanderen	6 277 380	6 576 751	6 565 714	6 886 823	6 958 251	+1,0%	+2,6%

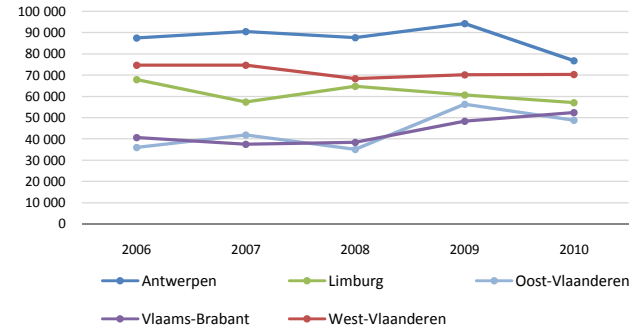
GEMIDDELD AANTAL BEZOEKERS

	2006	2007	2008	2009	2010	PROVINCIES	
						Trend 2009-2010	GJG* 2006-2010
Antwerpen	87 515	90 553	87 631	94 386	76 859	-18,6%	-3,2%
Limburg	67 890	57 464	64 735	60 773	57 031	-6,2%	-4,3%
Oost-Vlaanderen	36 013	41 901	35 155	56 301	48 803	-13,3%	+7,9%
Vlaams-Brabant	40 656	37 535	38 353	48 388	52 435	+8,4%	+6,6%
West-Vlaanderen	74 731	74 736	68 393	70 274	70 285	+0,0%	-1,5%

TOTAAL AANTAL BEZOEKERS



GEMIDDELD AANTAL BEZOEKERS



* GJG= Globale Jaarlijkse Groei

AANTAL ATTRACTIES

	2006	2007	2008	2009	2010	PROVINCIE ANTWERPEN	
						Trend 2009-2010	Trend 2006-2010
PROVINCIE ANTWERPEN	67	71	72	73	83	+10	+16
toeristisch-recreatieve attracties	27	28	28	28	30	+2	+3
<i>dieren-, pret- en themaparken</i>	5	5	5	5	5	0	0
<i>recreatieparken en waterplezier</i>	8	9	9	9	9	0	+1
<i>wetenschap en natuur</i>	9	9	9	9	9	0	0
<i>sightseeing</i>	5	5	5	5	7	+2	+2
culturele attracties	40	43	44	45	53	+8	+13
<i>erfgoedmusea</i>	19	22	23	23	23	0	+4
<i>kunstmusea</i>	13	13	13	13	13	0	0
<i>niet-museale erfgoedattracties</i>	8	8	8	9	17	+8	+9

TOTAAL AANTAL BEZOEKERS

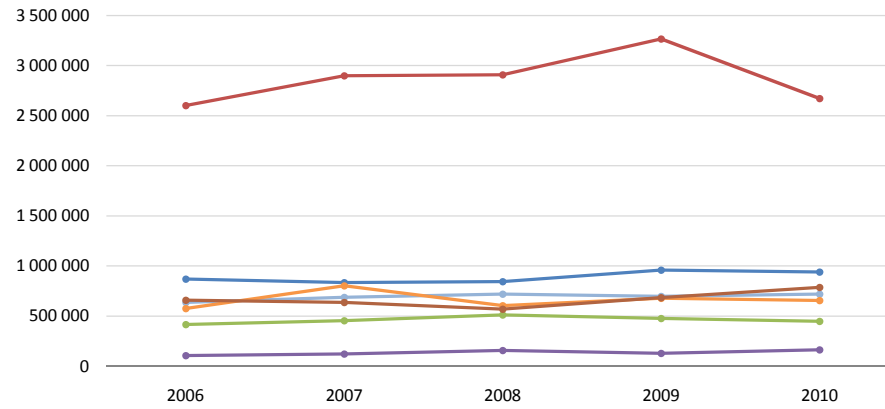
	2006	2007	2008	2009	2010	PROVINCIE ANTWERPEN	
						Trend 2009-2010	GJG* 2006-2010
PROVINCIE ANTWERPEN	5 863 521	6 429 289	6 309 462	6 890 194	6 379 278	-7,4%	+2,1%
toeristisch-recreatieve attracties	3 992 556	4 305 269	4 417 103	4 829 696	4 220 436	-12,6%	+1,4%
<i>dieren-, pret- en themaparken</i>	2 602 268	2 898 808	2 907 855	3 268 042	2 671 890	-18,2%	+0,7%
<i>recreatieparken en waterplezier</i>	869 694	832 898	842 448	958 113	939 196	-2,0%	+1,9%
<i>wetenschap en natuur</i>	415 525	452 892	511 374	476 783	445 958	-6,5%	+1,8%
<i>sightseeing</i>	105 069	120 671	155 426	126 758	163 392	+28,9%	+11,7%
culturele attracties	1 870 965	2 124 020	1 892 359	2 060 498	2 158 842	+4,8%	+3,6%
<i>erfgoedmusea</i>	634 542	686 048	719 272	697 442	718 227	+3,0%	+3,1%
<i>kunstmusea</i>	576 704	802 339	603 421	679 227	654 435	-3,7%	+3,2%
<i>niet-museale erfgoedattracties</i>	659 719	635 633	569 666	683 829	786 180	+15,0%	+4,5%

GEMIDDELD AANTAL BEZOEKERS

	2006	2007	2008	2009	2010	PROVINCIE ANTWERPEN	
						Trend 2009-2010	GJG* 2006-2010
PROVINCIE ANTWERPEN	87 515	90 553	87 631	94 386	76 859	-18,6%	-3,2%
toeristisch-recreatieve attracties	147 872	153 760	157 754	172 489	140 681	-18,4%	-1,2%
<i>dieren-, pret- en themaparken</i>	520 454	579 762	581 571	653 608	534 378	-18,2%	+0,7%
<i>recreatieparken en waterplezier</i>	108 712	92 544	93 605	106 457	104 355	-2,0%	-1,0%
<i>wetenschap en natuur</i>	46 169	50 321	56 819	52 976	49 551	-6,5%	+1,8%
<i>sightseeing</i>	21 014	24 134	31 085	25 352	23 342	-7,9%	+2,7%
culturele attracties	46 774	49 396	43 008	45 789	40 733	-11,0%	-3,4%
<i>erfgoedmusea</i>	33 397	31 184	31 273	30 324	31 227	+3,0%	-1,7%
<i>kunstmusea</i>	44 362	61 718	46 417	52 248	50 341	-3,7%	+3,2%
<i>niet-museale erfgoedattracties</i>	82 465	79 454	71 208	75 981	46 246	-39,1%	-13,5%

* GJG= Globale Jaarlijkse Groei

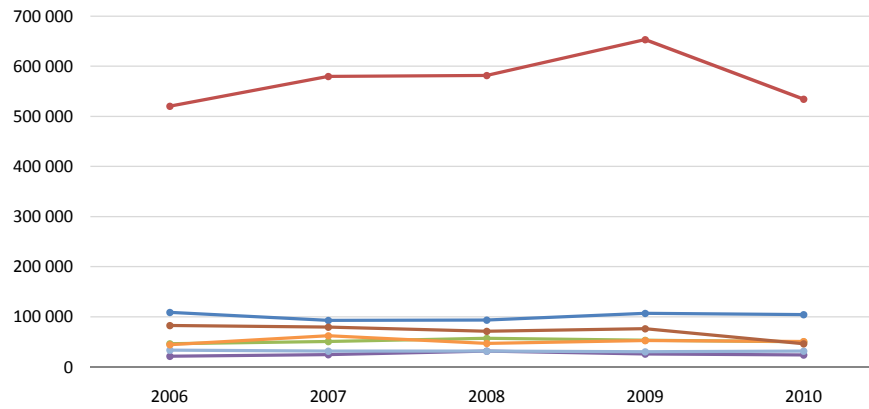
TOTAAL AANTAL BEZOEKERS



PROVINCIE ANTWERPEN

- dieren-, pret- en themaparken
- recreatieparken en waterplezier
- wetenschap en natuur
- sightseeing
- erfgoedmusea
- kunstmusea
- niet-museale erfgoedattracties

GEMIDDELD AANTAL BEZOEKERS



PROVINCIE ANTWERPEN

- dieren-, pret- en themaparken
- recreatieparken en waterplezier
- wetenschap en natuur
- sightseeing
- erfgoedmusea
- kunstmusea
- niet-museale erfgoedattracties

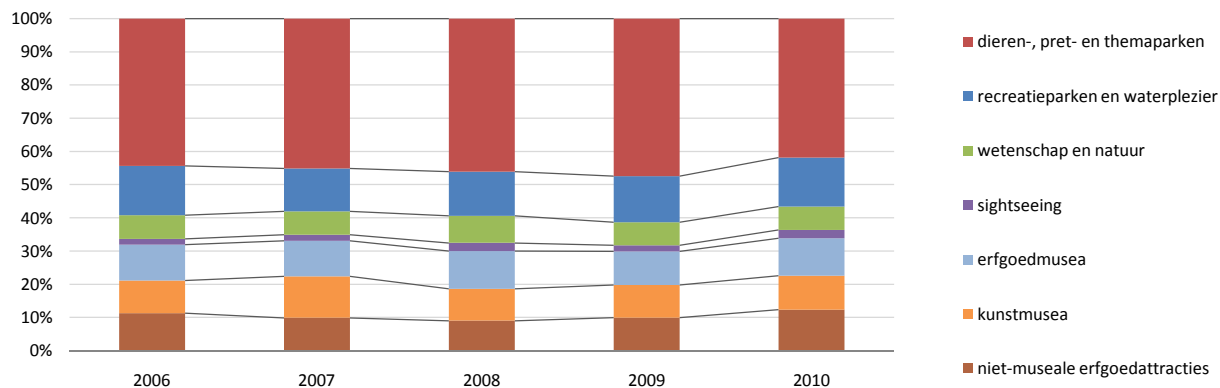
AANDEEL AANTAL BEZOEKERS

PROVINCIE ANTWERPEN

	2006	2007	2008	2009	2010
PROVINCIE ANTWERPEN	100,0%	100,0%	100,0%	100,0%	100,0%
toeristisch-recreatieve attracties	68,1%	67,0%	70,0%	70,1%	66,2%
<i>dieren-, pret- en themaparken</i>	44,4%	45,1%	46,1%	47,4%	41,9%
<i>recreatieparken en waterplezier</i>	14,8%	13,0%	13,4%	13,9%	14,7%
<i>wetenschap en natuur</i>	7,1%	7,0%	8,1%	6,9%	7,0%
<i>sightseeing</i>	1,8%	1,9%	2,5%	1,8%	2,6%
culturele attracties	31,9%	33,0%	30,0%	29,9%	33,8%
<i>erfgoedmusea</i>	10,8%	10,7%	11,4%	10,1%	11,3%
<i>kunstmusea</i>	9,8%	12,5%	9,6%	9,9%	10,3%
<i>niet-museale erfgoedattracties</i>	11,3%	9,9%	9,0%	9,9%	12,3%

AANDEEL AANTAL BEZOEKERS

PROVINCIE ANTWERPEN



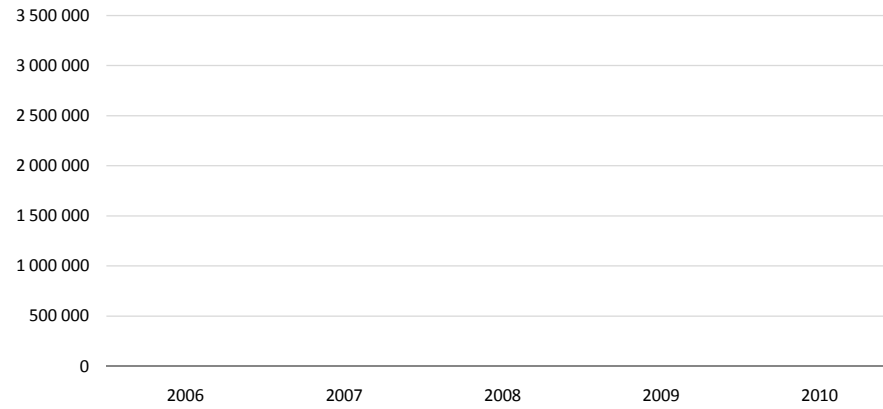
AANTAL ATTRACTIES	2006	2007	2008	2009	2010	PROVINCIE LIMBURG	
						Trend 2009-2010	Trend 2006-2010
PROVINCIE LIMBURG	22	28	26	29	29	0	+7
toeristisch-recreatieve attracties	8	9	8	10	10	0	+2
<i>dieren-, pret- en themaparken</i>	1	1	1	1	1	0	0
<i>recreatieparken en waterplezier</i>	4	5	4	5	5	0	+1
<i>wetenschap en natuur</i>	2	2	2	3	3	0	+1
<i>sightseeing</i>	1	1	1	1	1	0	0
culturele attracties	14	19	18	19	19	0	+5
<i>erfgoedmusea</i>	13	18	17	18	18	0	+5
<i>kunstmusea</i>	1	1	1	1	1	0	0
<i>niet-museale erfgoedattracties</i>	0	0	0	0	0	0	0

TOTAAL AANTAL BEZOEKERS	2006	2007	2008	2009	2010	PROVINCIE LIMBURG	
						Trend 2009-2010	GJG* 2006-2010
PROVINCIE LIMBURG	1 493 583	1 608 992	1 683 116	1 762 411	1 653 887	-6,2%	+2,6%
toeristisch-recreatieve attracties	658 534	727 372	736 401	842 790	852 287	+1,1%	+6,7%
<i>zoos, dieren-, pret- en themaparken</i>	-	-	-	-	-	-	-
<i>recreatieparken en waterplezier</i>	-	-	-	-	-	-	-
<i>wetenschap en natuur</i>	-	-	-	-	-	-	-
<i>sightseeing</i>	-	-	-	-	-	-	-
culturele attracties	835 049	881 620	946 715	919 621	801 600	-12,8%	-1,0%
<i>erfgoedmusea</i>	-	-	-	-	-	-	-
<i>kunstmusea</i>	-	-	-	-	-	-	-
<i>niet-museale erfgoedattracties</i>	-	-	-	-	-	-	-

GEMIDDELD AANTAL BEZOEKERS	2006	2007	2008	2009	2010	PROVINCIE LIMBURG	
						Trend 2009-2010	GJG* 2006-2010
PROVINCIE LIMBURG	67 890	57 464	64 735	60 773	57 031	-6,2%	-4,3%
toeristisch-recreatieve attracties	82 317	80 819	92 050	84 279	85 229	+1,1%	+0,9%
<i>zoos, dieren-, pret- en themaparken</i>	-	-	-	-	-	-	-
<i>recreatieparken en waterplezier</i>	-	-	-	-	-	-	-
<i>wetenschap en natuur</i>	-	-	-	-	-	-	-
<i>sightseeing</i>	-	-	-	-	-	-	-
culturele attracties	59 646	46 401	52 595	48 401	42 189	-12,8%	-8,3%
<i>erfgoedmusea</i>	-	-	-	-	-	-	-
<i>kunstmusea</i>	-	-	-	-	-	-	-
<i>niet-museale erfgoedattracties</i>	-	-	-	-	-	-	-

* GJG= Globale Jaarlijkse Groei

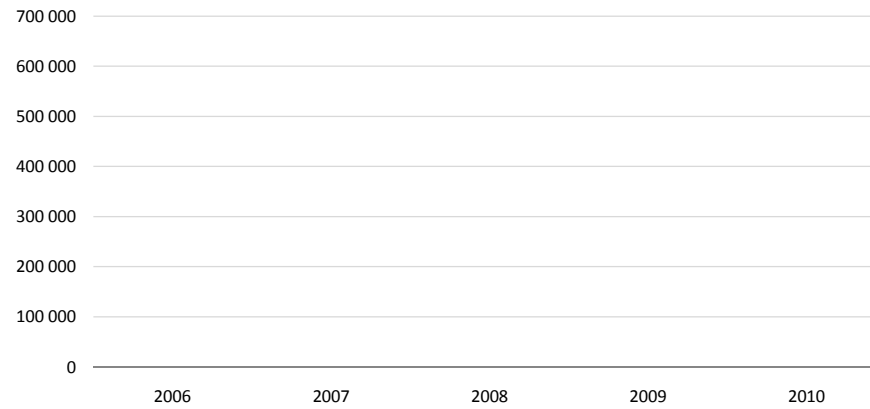
TOTAAL AANTAL BEZOEKERS



PROVINCIE LIMBURG

- dieren-, pret- en themaparken
- recreatieparken en waterplezier
- wetenschap en natuur
- sightseeing
- erfgoedmusea
- kunstmusea
- niet-museale erfgoedattracties

GEMIDDELD AANTAL BEZOEKERS



PROVINCIE LIMBURG

- dieren-, pret- en themaparken
- recreatieparken en waterplezier
- wetenschap en natuur
- sightseeing
- erfgoedmusea
- kunstmusea
- niet-museale erfgoedattracties

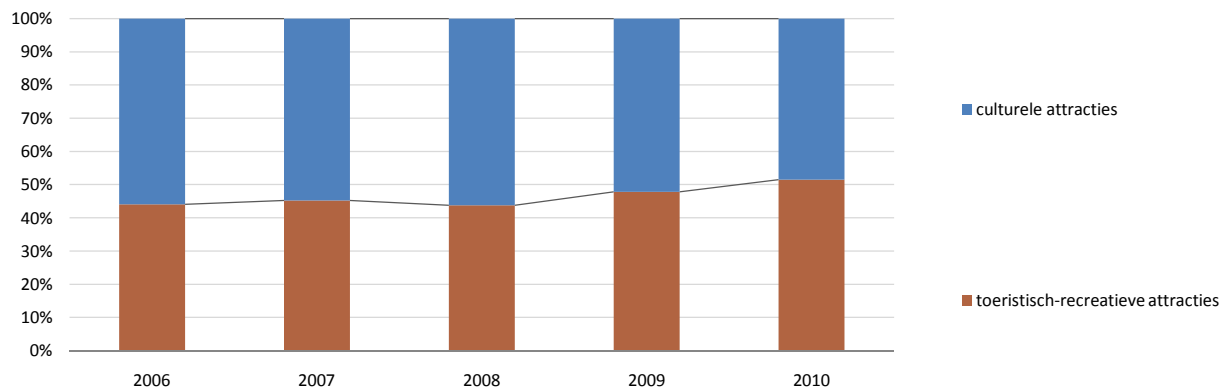
AANDEEL AANTAL BEZOEKERS

PROVINCIE LIMBURG

	2006	2007	2008	2009	2010
PROVINCIE LIMBURG	100,0%	100,0%	100,0%	100,0%	100,0%
toeristisch-recreatieve attracties	44,1%	45,2%	43,8%	47,8%	51,5%
zoos, dieren-, pret- en themaparken	-	-	-	-	-
recreatieparken en waterplezier	-	-	-	-	-
wetenschap en natuur	-	-	-	-	-
sightseeing	-	-	-	-	-
culturele attracties	55,9%	54,8%	56,2%	52,2%	48,5%
erfgoedmusea	-	-	-	-	-
kunstmusea	-	-	-	-	-
niet-museale erfgoedattracties	-	-	-	-	-

AANDEEL AANTAL BEZOEKERS IN %

PROVINCIE LIMBURG



TOTAAL AANTAL ATTRACTIES

	2006	2007	2008	2009	PROVINCIE OOST-VLAANDEREN		
					2010	Trend 2009-2010	Trend 2006-2010
PROVINCIE OOST-VLAANDEREN	32	33	34	50	54	+4	+22
toeristisch-recreatieve attracties	1	1	2	9	11	+2	+10
<i>dieren-, pret- en themaparken</i>	0	0	0	0	0	0	0
<i>recreatieparken en waterplezier</i>	0	0	0	5	6	+1	+6
<i>wetenschap en natuur</i>	1	1	2	4	5	+1	+4
<i>sightseeing</i>	0	0	0	0	0	0	0
culturele attracties	31	32	32	41	43	+2	+12
<i>erfgoedmusea</i>	15	16	16	18	20	+2	+5
<i>kunstmusea</i>	8	8	8	8	8	0	0
<i>niet-museale erfgoedattracties</i>	8	8	8	15	15	0	+7

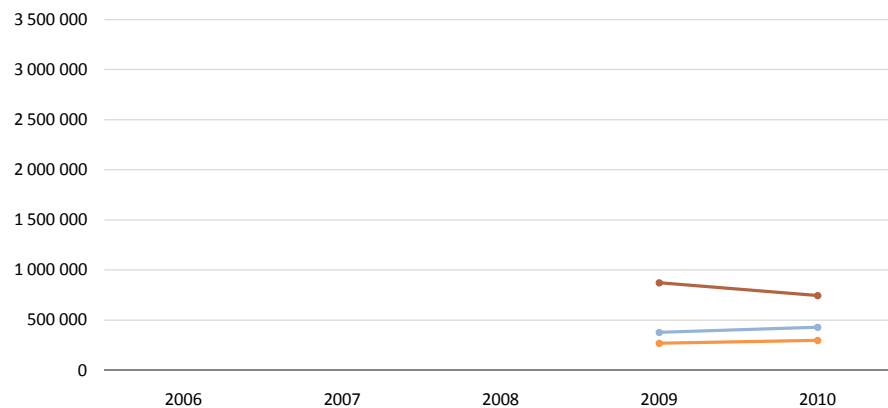
TOTAAL AANTAL BEZOEKERS

	2006	2007	2008	2009	PROVINCIE OOST-VLAANDEREN		
					2010	Trend 2009-2010	GJG* 2006-2010
PROVINCIE OOST-VLAANDEREN	1 152 404	1 382 740	1 195 267	2 815 029	2 635 356	-6,4%	+23,0%
toeristisch-recreatieve attracties	-	-	-	1 296 647	1 166 836	-10,0%	-
<i>zoos, dieren-, pret- en themaparken</i>	-	-	-	-	-	-	-
<i>recreatieparken en waterplezier</i>	-	-	-	-	-	-	-
<i>wetenschap en natuur</i>	-	-	-	-	-	-	-
<i>sightseeing</i>	-	-	-	-	-	-	-
culturele attracties	-	-	-	1 518 382	1 468 520	-3,3%	-
<i>erfgoedmusea</i>	-	-	-	377 456	427 147	+13,2%	-
<i>kunstmusea</i>	-	-	-	267 619	297 147	+11,0%	-
<i>niet-museale erfgoedattracties</i>	-	-	-	873 307	744 226	-14,8%	-

GEMIDDELD AANTAL BEZOEKERS

	2006	2007	2008	2009	PROVINCIE OOST-VLAANDEREN		
					2010	Trend 2009-2010	GJG* 2006-2010
PROVINCIE OOST-VLAANDEREN	36 013	41 901	35 155	56 301	48 803	-13,3%	+7,9%
toeristisch-recreatieve attracties	-	-	-	144 072	106 076	-26,4%	-
<i>zoos, dieren-, pret- en themaparken</i>	-	-	-	-	-	-	-
<i>recreatieparken en waterplezier</i>	-	-	-	-	-	-	-
<i>wetenschap en natuur</i>	-	-	-	-	-	-	-
<i>sightseeing</i>	-	-	-	-	-	-	-
culturele attracties	-	-	-	37 034	34 152	-7,8%	-
<i>erfgoedmusea</i>	-	-	-	20 970	21 357	+1,8%	-
<i>kunstmusea</i>	-	-	-	33 452	37 143	+11,0%	-
<i>niet-museale erfgoedattracties</i>	-	-	-	58 220	49 615	-14,8%	-

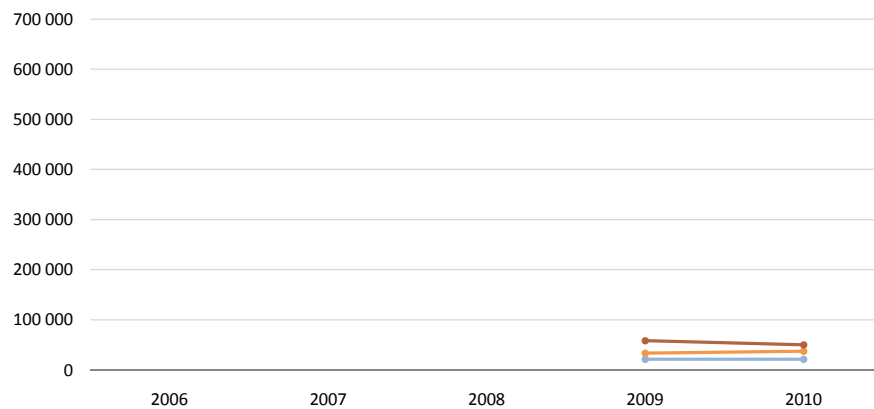
TOTAAL AANTAL BEZOEKERS



PROVINCIE OOST-VLAANDEREN

- dieren-, pret- en themaparken
- recreatieparken en waterplezier
- wetenschap en natuur
- sightseeing
- erfgoedmusea
- kunstmusea
- niet-museale erfgoedattracties

GEMIDDELD AANTAL BEZOEKERS



PROVINCIE OOST-VLAANDEREN

- dieren-, pret- en themaparken
- recreatieparken en waterplezier
- wetenschap en natuur
- sightseeing
- erfgoedmusea
- kunstmusea
- niet-museale erfgoedattracties

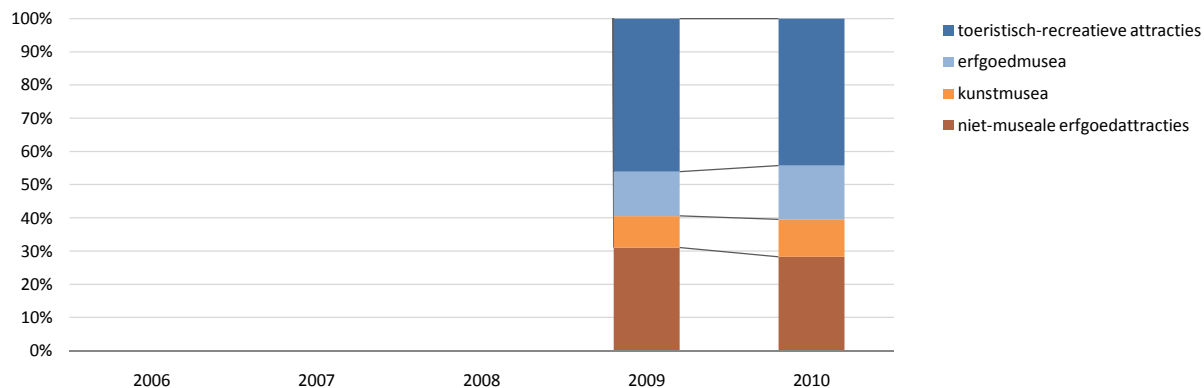
AANDEEL AANTAL BEZOEKERS

PROVINCIE OOST-VLAANDEREN

	2006	2007	2008	2009	2010
PROVINCIE OOST-VLAANDEREN	100,0%	100,0%	100,0%	100,0%	100,0%
toeristisch-recreatieve attracties	-	-	-	46,1%	44,3%
zoos, dieren-, pret- en themaparken	-	-	-	-	-
recreatieparken en waterplezier	-	-	-	-	-
wetenschap en natuur	-	-	-	-	-
sightseeing	-	-	-	-	-
culturele attracties	-	-	-	53,9%	55,7%
erfgoedmusea	-	-	-	13,4%	16,2%
kunstmusea	-	-	-	9,5%	11,3%
niet-museale erfgoedattracties	-	-	-	31,0%	28,2%

AANDEEL AANTAL BEZOEKERS IN %

PROVINCIE OOST-VLAANDEREN



AANTAL ATTRACTIES

					PROVINCIE VLAAMS-BRABANT		
	2006	2007	2008	2009	2010	Trend 2009-2010	Trend 2006-2010
PROVINCIE VLAAMS-BRABANT	22	25	25	26	27	+1	+5
toeristisch-recreatieve attracties	5	6	6	6	7	+1	+2
<i>dieren-, pret- en themaparken</i>	0	0	0	0	0	0	0
<i>recreatieparken en waterplezier</i>	3	3	3	3	4	+1	+1
<i>wetenschap en natuur</i>	2	3	3	3	3	0	+1
<i>sightseeing</i>	0	0	0	0	0	0	0
culturele attracties	17	19	19	20	20	0	+3
<i>erfgoedmusea</i>	11	11	11	12	12	0	+1
<i>kunstmusea</i>	2	3	3	3	3	0	+1
<i>niet-museale erfgoedattracties</i>	4	5	5	5	5	0	+1

TOTAAL AANTAL BEZOEKERS

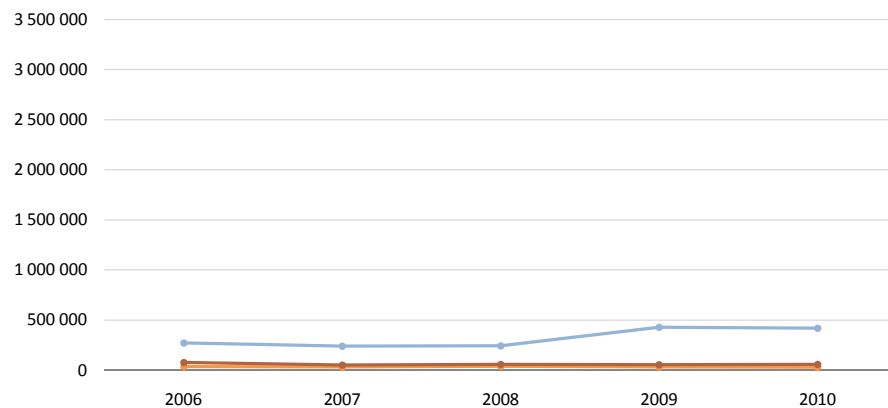
					PROVINCIE VLAAMS-BRABANT		
	2006	2007	2008	2009	2010	Trend 2009-2010	GJG* 2006-2010
PROVINCIE VLAAMS-BRABANT	894 435	938 375	958 832	1 258 092	1 415 747	+12,5%	+12,2%
toeristisch-recreatieve attracties	510 981	614 554	621 158	743 415	909 742	+22,4%	+15,5%
<i>dieren-, pret- en themaparken</i>	-	-	-	-	-	-	-
<i>recreatieparken en waterplezier</i>	-	-	-	-	-	-	-
<i>wetenschap en natuur</i>	-	-	-	-	-	-	-
<i>sightseeing</i>	-	-	-	-	-	-	-
culturele attracties	383 454	323 821	337 674	514 677	506 005	-1,7%	+7,2%
<i>erfgoedmusea</i>	271 829	239 326	241 796	427 059	419 144	-1,9%	+11,4%
<i>kunstmusea</i>	35 164	32 657	37 808	32 314	28 949	-10,4%	-4,7%
<i>niet-museale erfgoedattracties</i>	76 461	51 838	58 070	55 304	57 912	+4,7%	-6,7%

GEMIDDELD AANTAL BEZOEKERS

					PROVINCIE VLAAMS-BRABANT		
	2006	2007	2008	2009	2010	Trend 2009-2010	GJG* 2006-2010
PROVINCIE VLAAMS-BRABANT	40 656	37 535	38 353	48 388	52 435	+8,4%	+6,6%
toeristisch-recreatieve attracties	102 196	102 426	103 526	123 903	129 963	+4,9%	+6,2%
<i>dieren-, pret- en themaparken</i>	-	-	-	-	-	-	-
<i>recreatieparken en waterplezier</i>	-	-	-	-	-	-	-
<i>wetenschap en natuur</i>	-	-	-	-	-	-	-
<i>sightseeing</i>	-	-	-	-	-	-	-
culturele attracties	22 556	17 043	17 772	25 734	25 300	-1,7%	+2,9%
<i>erfgoedmusea</i>	24 712	21 757	21 981	35 588	34 929	-1,9%	+9,0%
<i>kunstmusea</i>	17 582	10 886	12 603	10 771	9 650	-10,4%	-13,9%
<i>niet-museale erfgoedattracties</i>	19 115	10 368	11 614	11 061	11 582	+4,7%	-11,8%

* GJG= Globale Jaarlijkse Groei

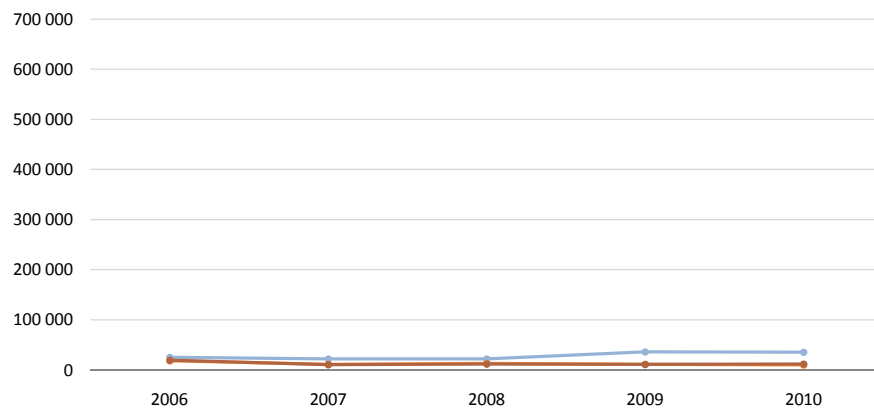
TOTAAL AANTAL BEZOEKERS



PROVINCIE VLAAMS-BRABANT

- dieren-, pret- en themaparken
- recreatieparken en waterplezier
- wetenschap en natuur
- sightseeing
- erfgoedmusea
- kunstmusea
- niet-museale erfgoedattracties

GEMIDDELD AANTAL BEZOEKERS



PROVINCIE VLAAMS-BRABANT

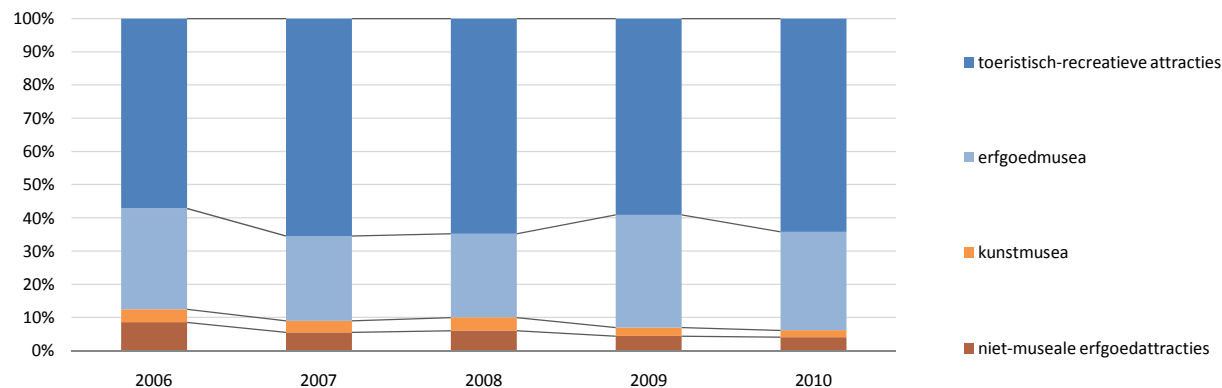
- dieren-, pret- en themaparken
- recreatieparken en waterplezier
- wetenschap en natuur
- sightseeing
- erfgoedmusea
- kunstmusea
- niet-museale erfgoedattracties

AANDEEL AANTAL BEZOEKERS

	2006	2007	2008	2009	2010
PROVINCIE VLAAMS-BRABANT	100,0%	100,0%	100,0%	100,0%	100,0%
toeristisch-recreatieve attracties	57,1%	65,5%	64,8%	59,1%	64,3%
<i>dieren-, pret- en themaparken</i>	-	-	-	-	-
<i>recreatieparken en waterplezier</i>	-	-	-	-	-
<i>wetenschap en natuur</i>	-	-	-	-	-
<i>sightseeing</i>	-	-	-	-	-
culturele attracties	42,9%	34,5%	35,2%	40,9%	35,7%
<i>erfgoedmusea</i>	30,4%	25,5%	25,2%	33,9%	29,6%
<i>kunstmusea</i>	3,9%	3,5%	3,9%	2,6%	2,0%
<i>niet-museale erfgoedattracties</i>	8,5%	5,5%	6,1%	4,4%	4,1%

PROVINCIE VLAAMS-BRABANT

AANDEEL AANTAL BEZOEKERS IN %



AANTAL ATTRACTIES

	2006	2007	2008	2009	PROVINCIE WEST-VLAANDEREN		
					2010	Trend 2009-2010	Trend 2006-2010
PROVINCIE WEST-VLAANDEREN	84	88	96	98	99	+1	+15
toeristisch-recreatieve attracties	27	28	29	29	30	+1	+3
<i>dieren-, pret- en themaparken</i>	8	8	8	8	8	0	0
<i>recreatieparken en waterplezier</i>	5	5	5	5	5	0	0
<i>wetenschap en natuur</i>	7	8	9	9	9	0	+2
<i>sightseeing</i>	6	6	6	6	7	+1	+1
culturele attracties	57	60	67	69	69	0	+12
<i>erfgoedmusea</i>	41	44	51	52	52	0	+11
<i>kunstmusea</i>	8	8	8	8	8	0	0
<i>niet-museale erfgoedattracties</i>	9	9	9	10	10	0	+1

TOTAAL AANTAL BEZOEKERS

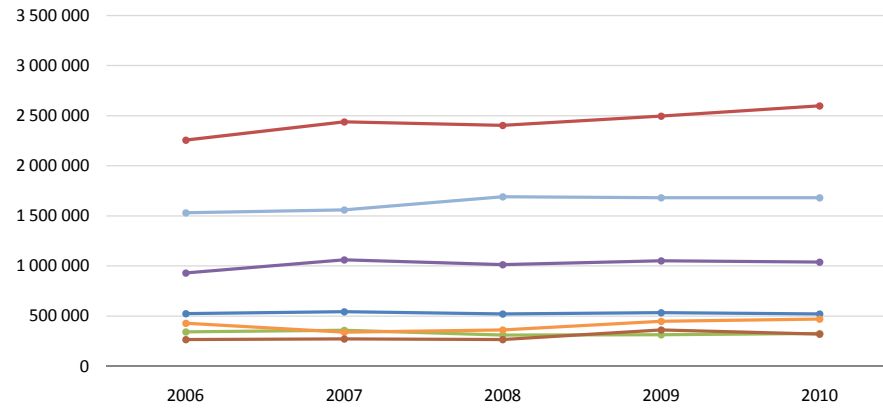
	2006	2007	2008	2009	PROVINCIE WEST-VLAANDEREN		
					2010	Trend 2009-2010	GJG* 2006-2010
PROVINCIE WEST-VLAANDEREN	6 277 380	6 576 751	6 565 714	6 886 823	6 958 251	+1,0%	+2,6%
toeristisch-recreatieve attracties	4 061 650	4 413 569	4 257 979	4 401 148	4 492 440	+2,1%	+2,6%
<i>dieren-, pret- en themaparken</i>	2 257 384	2 440 633	2 402 657	2 497 815	2 600 139	+4,1%	+3,6%
<i>recreatieparken en waterplezier</i>	524 989	543 783	520 745	533 272	521 148	-2,3%	-0,2%
<i>wetenschap en natuur</i>	342 294	359 235	311 548	312 918	326 146	+4,2%	-1,2%
<i>sightseeing</i>	929 706	1 062 818	1 013 264	1 050 242	1 039 665	-1,0%	+2,8%
culturele attracties	2 215 730	2 163 182	2 307 735	2 485 675	2 465 811	-0,8%	+2,7%
<i>erfgoedmusea</i>	1 529 769	1 558 430	1 690 900	1 683 032	1 682 486	0,0%	+2,4%
<i>kunstmusea</i>	426 759	339 393	361 221	448 095	469 194	+4,7%	+2,4%
<i>niet-museale erfgoedattracties</i>	266 479	272 459	265 379	361 449	319 473	-11,6%	+4,6%

GEMIDDELD AANTAL BEZOEKERS

	2006	2007	2008	2009	PROVINCIE WEST-VLAANDEREN		
					2010	Trend 2009-2010	GJG* 2006-2010
PROVINCIE WEST-VLAANDEREN	74 731	74 736	68 393	70 274	70 285	+0,0%	-1,5%
toeristisch-recreatieve attracties	150 431	157 627	146 827	151 764	149 748	-1,3%	-0,1%
<i>dieren-, pret- en themaparken</i>	282 173	305 079	300 332	312 227	325 017	+4,1%	+3,6%
<i>recreatieparken en waterplezier</i>	104 998	108 757	104 149	106 654	104 230	-2,3%	-0,2%
<i>wetenschap en natuur</i>	48 899	44 904	34 616	34 769	36 238	+4,2%	-7,2%
<i>sightseeing</i>	154 951	177 136	168 877	175 040	148 524	-15,1%	-1,1%
culturele attracties	38 872	36 053	34 444	36 024	35 736	-0,8%	-2,1%
<i>erfgoedmusea</i>	37 311	35 419	33 155	32 366	32 356	0,0%	-3,5%
<i>kunstmusea</i>	53 345	42 424	45 153	56 012	58 649	+4,7%	+2,4%
<i>niet-museale erfgoedattracties</i>	29 609	30 273	29 487	36 145	31 947	-11,6%	+1,9%

* GJG= Globale Jaarlijkse Groei

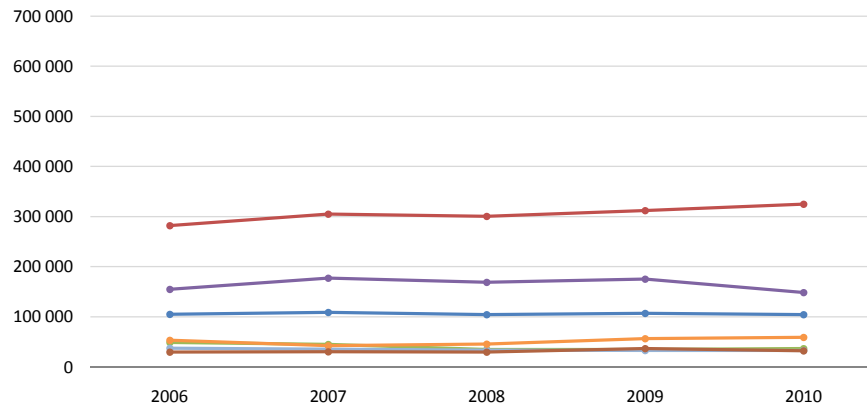
TOTAAL AANTAL BEZOEKERS



PROVINCIE WEST-VLAANDEREN

- dieren-, pret- en themaparken
- recreatieparken en waterplezier
- wetenschap en natuur
- sightseeing
- erfgoedmusea
- kunstmusea
- niet-museale erfgoedattracties

GEMIDDELD AANTAL BEZOEKERS



PROVINCIE WEST-VLAANDEREN

- dieren-, pret- en themaparken
- recreatieparken en waterplezier
- wetenschap en natuur
- sightseeing
- erfgoedmusea
- kunstmusea
- niet-museale erfgoedattracties

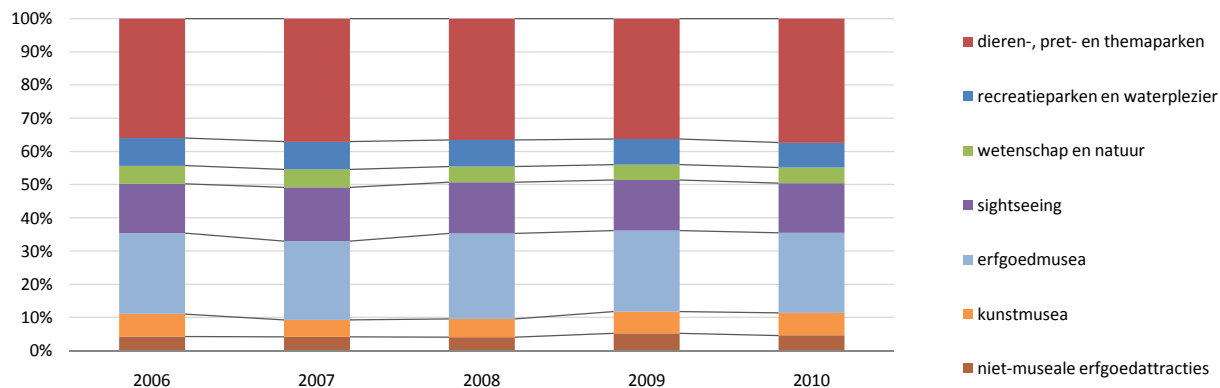
AANDEEL AANTAL BEZOEKERS

PROVINCIE WEST-VLAANDEREN

	2006	2007	2008	2009	2010
PROVINCIE WEST-VLAANDEREN	100,0%	100,0%	100,0%	100,0%	100,0%
toeristisch-recreatieve attracties	64,7%	67,1%	64,9%	63,9%	64,6%
<i>dieren-, pret- en themaparken</i>	36,0%	37,1%	36,6%	36,3%	37,4%
<i>recreatieparken en waterplezier</i>	8,4%	8,3%	7,9%	7,7%	7,5%
<i>wetenschap en natuur</i>	5,5%	5,5%	4,7%	4,5%	4,7%
<i>sightseeing</i>	14,8%	16,2%	15,4%	15,3%	14,9%
culturele attracties	35,3%	32,9%	35,1%	36,1%	35,4%
<i>erfgoedmusea</i>	24,4%	23,7%	25,8%	24,4%	24,2%
<i>kunstmusea</i>	6,8%	5,2%	5,5%	6,5%	6,7%
<i>niet-museale erfgoedattracties</i>	4,2%	4,1%	4,0%	5,2%	4,6%

AANDEEL AANTAL BEZOEKERS IN %

PROVINCIE WEST-VLAANDEREN



Aanbod toeristische attracties Kunststeden, Kust, Vlaamse Regio's

Kunststeden	31
Kust	34
Vlaamse Regio's	37

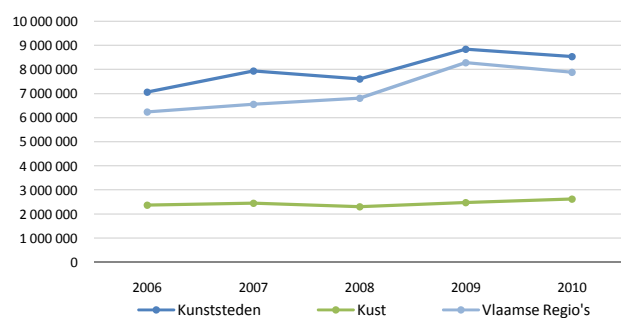
TOTAAL AANTAL BEZOEKERS

				KUNSTSTEDEN, KUST EN VLAAMSE REGIO'S			
	2006	2007	2008	2009	2010	Trend 2009-2010	GJG* 2006-2010
Kunststeden	7 065 858	7 935 695	7 605 492	8 843 584	8 538 818	-3,4%	+4,8%
Kust	2 374 563	2 445 776	2 298 977	2 475 535	2 617 339	+5,7%	+2,5%
Vlaamse Regio's	6 240 902	6 554 676	6 807 922	8 293 430	7 886 362	-4,9%	+6,0%

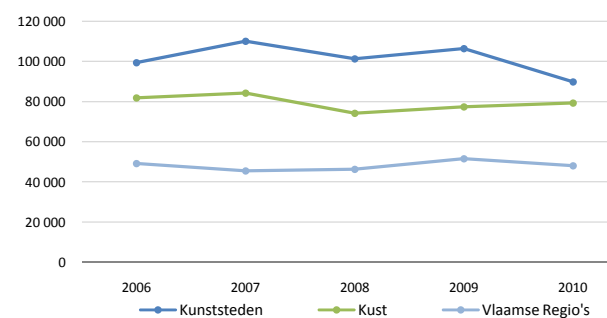
GEMIDDELD AANTAL BEZOEKERS

				KUNSTSTEDEN, KUST EN VLAAMSE REGIO'S			
	2006	2007	2008	2009	2010	Trend 2009-2010	GJG* 2006-2010
Kunststeden	99 519	110 218	101 407	106 549	89 882	-15,6%	-2,5%
Kust	81 881	84 337	74 161	77 360	79 313	+2,5%	-0,8%
Vlaamse Regio's	49 141	45 519	46 312	51 512	48 088	-6,6%	-0,5%

TOTAAL AANTAL BEZOEKERS



GEMIDDELD AANTAL BEZOEKERS



* GJG= Globale Jaarlijkse Groei

AANTAL ATTRACTIES

	2006	2007	2008	2009	2010	KUNSTSTEDEN	
						Trend 2009-2010	Trend 2006-2010
KUNSTSTEDEN	71	72	75	83	95	+12	+24
toeristisch-recreatieve attracties	13	13	13	14	17	+3	+4
<i>dieren-, pret- en themaparken</i>	4	4	4	4	4	0	0
<i>recreatieparken en waterplezier</i>	1	1	1	2	3	+1	+2
<i>wetenschap en natuur</i>	3	3	3	3	3	0	0
<i>sightseeing</i>	4	4	4	4	6	+2	+2
culturele attracties	58	59	62	69	78	+9	+20
<i>erfgoedmusea</i>	26	27	30	31	32	+1	+6
<i>kunstmusea</i>	18	18	18	18	18	0	0
<i>niet-museale erfgoedattracties</i>	15	15	15	21	29	+8	+14

TOTAAL AANTAL BEZOEKERS

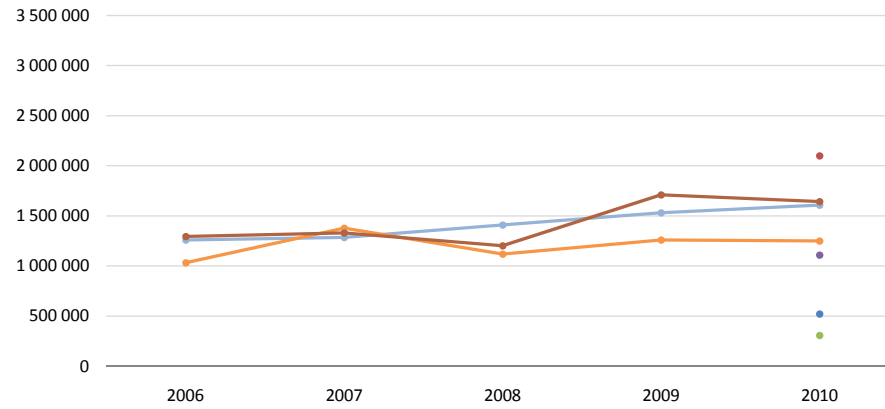
	2006	2007	2008	2009	2010	KUNSTSTEDEN	
						Trend 2009-2010	GJG* 2006-2010
KUNSTSTEDEN	7 065 858	7 935 695	7 605 492	8 843 584	8 538 818	-3,4%	+4,8%
toeristisch-recreatieve attracties	3 486 991	3 947 683	3 883 752	4 349 460	4 043 250	-7,0%	+3,8%
<i>dieren-, pret- en themaparken</i>	-	-	-	-	2 100 650	-	-
<i>recreatieparken en waterplezier</i>	-	-	-	-	521 240	-	-
<i>wetenschap en natuur</i>	-	-	-	-	306 897	-	-
<i>sightseeing</i>	-	-	-	-	1 109 121	-	-
culturele attracties	3 578 867	3 988 012	3 721 740	4 494 124	4 495 568	+0,0%	+5,9%
<i>erfgoedmusea</i>	1 259 844	1 285 807	1 409 380	1 530 596	1 607 586	+5,0%	+6,3%
<i>kunstmusea</i>	1 032 520	1 379 138	1 118 591	1 259 564	1 248 852	-0,9%	+4,9%
<i>niet-museale erfgoedattracties</i>	1 293 780	1 330 167	1 203 534	1 710 865	1 644 472	-3,9%	+6,2%

GEMIDDELD AANTAL BEZOEKERS

	2006	2007	2008	2009	2010	KUNSTSTEDEN	
						Trend 2009-2010	GJG* 2006-2010
KUNSTSTEDEN	99 519	110 218	101 407	106 549	89 882	-15,6%	-2,5%
toeristisch-recreatieve attracties	268 230	303 668	298 750	310 676	237 838	-23,4%	-3,0%
<i>dieren-, pret- en themaparken</i>	-	-	-	-	525 163	-	-
<i>recreatieparken en waterplezier</i>	-	-	-	-	173 747	-	-
<i>wetenschap en natuur</i>	-	-	-	-	102 299	-	-
<i>sightseeing</i>	-	-	-	-	184 854	-	-
culturele attracties	61 705	67 593	60 028	65 132	57 635	-11,5%	-1,7%
<i>erfgoedmusea</i>	48 456	47 622	46 979	49 374	50 237	+1,7%	+0,9%
<i>kunstmusea</i>	57 362	76 619	62 144	69 976	69 381	-0,9%	+4,9%
<i>niet-museale erfgoedattracties</i>	86 252	88 678	80 236	81 470	56 706	-30,4%	-10,0%

* GJG= Globale Jaarlijkse Groei

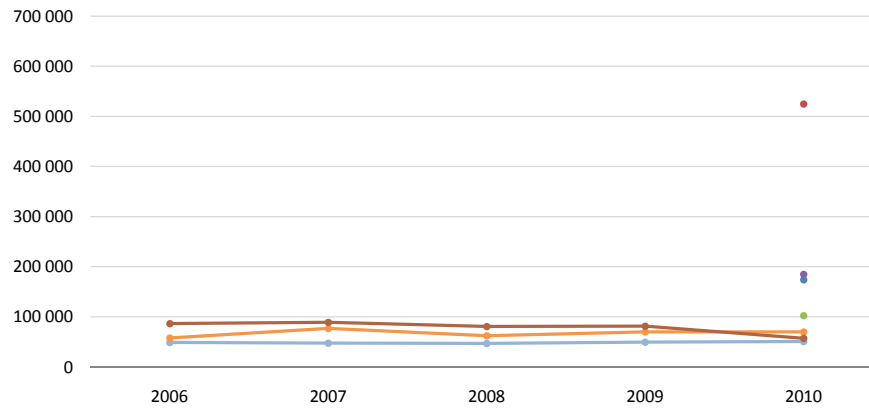
TOTAAL AANTAL BEZOEKERS



KUNSTSTEDEN

- dieren-, pret- en themaparken
- recreatieparken en waterplezier
- wetenschap en natuur
- sightseeing
- erfgoedmusea
- kunstmusea
- niet-museale erfgoedattracties

GEMIDDELD AANTAL BEZOEKERS



KUNSTSTEDEN

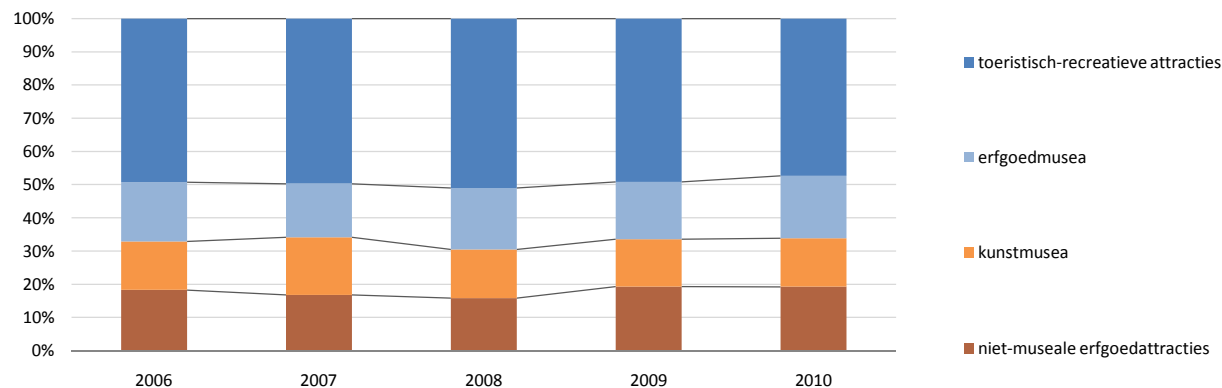
- dieren-, pret- en themaparken
- recreatieparken en waterplezier
- wetenschap en natuur
- sightseeing
- erfgoedmusea
- kunstmusea
- niet-museale erfgoedattracties

AANDEEL AANTAL BEZOEKERS

	2006	2007	2008	2009	2010
KUNSTSTEDEN	100,0%	100,0%	100,0%	100,0%	100,0%
toeristisch-recreatieve attracties	49,3%	49,7%	51,1%	49,2%	47,4%
<i>dieren-, pret- en themaparken</i>	-	-	-	-	24,6%
<i>recreatieparken en waterplezier</i>	-	-	-	-	6,1%
<i>wetenschap en natuur</i>	-	-	-	-	3,6%
<i>sightseeing</i>	-	-	-	-	13,0%
culturele attracties	50,7%	50,3%	48,9%	50,8%	52,6%
<i>erfgoedmusea</i>	17,8%	16,2%	18,5%	17,3%	18,8%
<i>kunstmusea</i>	14,6%	17,4%	14,7%	14,2%	14,6%
<i>niet-museale erfgoedattracties</i>	18,3%	16,8%	15,8%	19,3%	19,3%

KUNSTSTEDEN

AANDEEL AANTAL BEZOEKERS



KUNSTSTEDEN

AANTAL ATTRACTIES

	2006	2007	2008	2009	2010	Trend 2009-2010	KUST Trend 2006-2010
KUST	29	29	31	32	33	+1	+4
toeristisch-recreatieve attracties	15	15	15	15	16	+1	+1
<i>dieren-, pret- en themaparken</i>	6	6	6	6	6	0	0
<i>recreatieparken en waterplezier</i>	2	2	2	2	2	0	0
<i>wetenschap en natuur</i>	4	4	4	4	4	0	0
<i>sightseeing</i>	3	3	3	3	4	+1	+1
culturele attracties	14	14	16	17	17	0	+3
<i>erfgoedmusea</i>	9	9	11	12	12	0	+3
<i>kunstmusea</i>	2	2	2	2	2	0	0
<i>niet-museale erfgoedattracties</i>	3	3	3	3	3	0	0

TOTAAL AANTAL BEZOEKERS

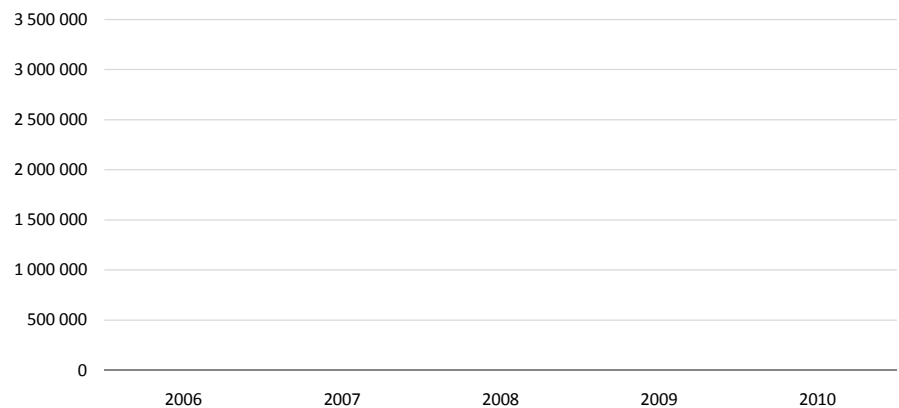
	2006	2007	2008	2009	2010	Trend 2009-2010	KUST GJG* 2006-2010
KUST	2 374 563	2 445 776	2 298 977	2 475 535	2 617 339	+5,7%	+2,5%
toeristisch-recreatieve attracties	1 842 064	1 984 991	1 871 689	1 969 610	2 103 466	+6,8%	+3,4%
<i>zoos, dieren-, pret- en themaparken</i>	-	-	-	-	-	-	-
<i>recreatieparken en waterplezier</i>	-	-	-	-	-	-	-
<i>wetenschap en natuur</i>	-	-	-	-	-	-	-
<i>sightseeing</i>	-	-	-	-	-	-	-
culturele attracties	532 499	460 785	427 288	505 925	513 873	+1,6%	-0,9%
<i>erfgoedmusea</i>	-	-	-	-	-	-	-
<i>kunstmusea</i>	-	-	-	-	-	-	-
<i>niet-museale erfgoedattracties</i>	-	-	-	-	-	-	-

GEMIDDELD AANTAL BEZOEKERS

	2006	2007	2008	2009	2010	Trend 2009-2010	KUST GJG* 2006-2010
KUST	81 881	84 337	74 161	77 360	79 313	+2,5%	-0,8%
toeristisch-recreatieve attracties	122 804	132 333	124 779	131 307	131 467	+0,1%	+1,7%
<i>zoos, dieren-, pret- en themaparken</i>	-	-	-	-	-	-	-
<i>recreatieparken en waterplezier</i>	-	-	-	-	-	-	-
<i>wetenschap en natuur</i>	-	-	-	-	-	-	-
<i>sightseeing</i>	-	-	-	-	-	-	-
culturele attracties	38 036	32 913	26 706	29 760	30 228	+1,6%	-5,6%
<i>erfgoedmusea</i>	-	-	-	-	-	-	-
<i>kunstmusea</i>	-	-	-	-	-	-	-
<i>niet-museale erfgoedattracties</i>	-	-	-	-	-	-	-

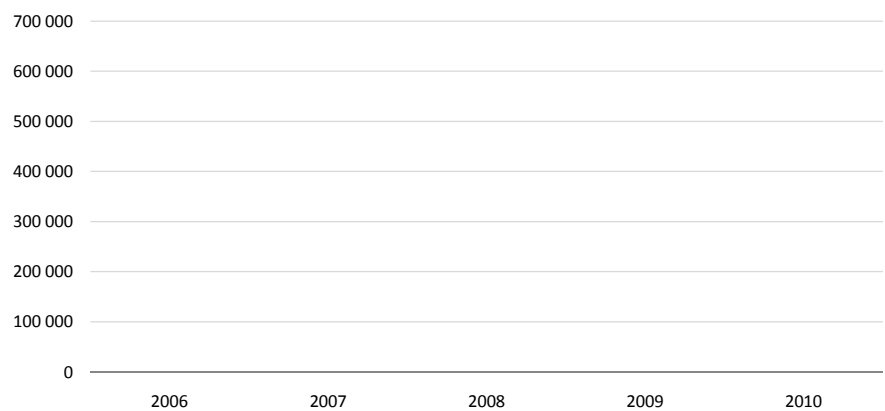
* GJG= Globale Jaarlijkse Groei

TOTAAL AANTAL BEZOEKERS



KUST

GEMIDDELD AANTAL BEZOEKERS



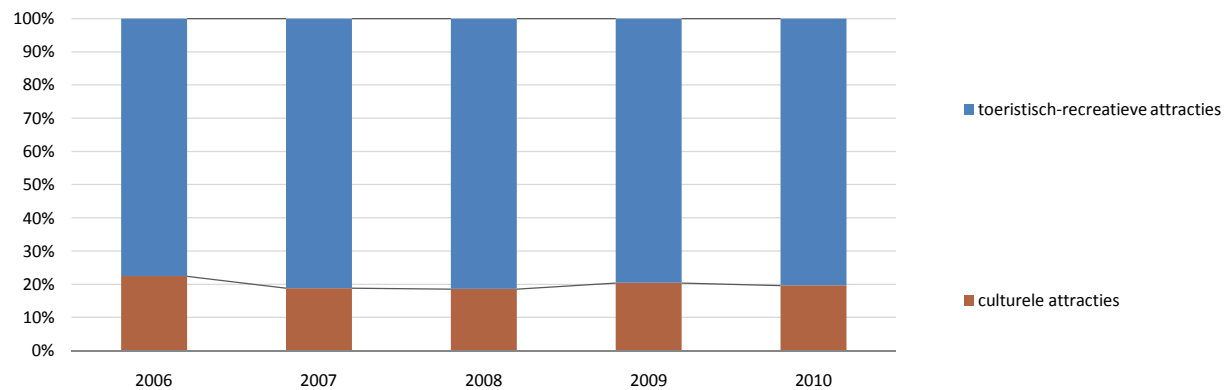
KUST

AANDEEL AANTAL BEZOEKERS

	2006	2007	2008	2009	2010
KUST	100,0%	100,0%	100,0%	100,0%	100,0%
toeristisch-recreatieve attracties	77,6%	81,2%	81,4%	79,6%	80,4%
zoos, dieren-, pret- en themaparken	-	-	-	-	-
recreatieparken en waterplezier	-	-	-	-	-
wetenschap en natuur	-	-	-	-	-
sightseeing	-	-	-	-	-
culturele attracties	22,4%	18,8%	18,6%	20,4%	19,6%
erfgoedmusea	-	-	-	-	-
kunstmusea	-	-	-	-	-
niet-museale erfgoedattracties	-	-	-	-	-

KUST

AANDEEL AANTAL BEZOEKERS IN %



KUST

TOTAAL AANTAL ATTRACTIES

	2006	2007	2008	2009	2010	VLAAMSE REGIO'S	
						Trend 2009-2010	Trend 2006-2010
VLAAMSE REGIO'S	127	144	147	161	164	+3	+37
toeristisch-recreatieve attracties	40	44	45	53	55	+2	+15
<i>dieren-, pret- en themaparken</i>	4	4	4	4	4	0	0
<i>recreatieparken en waterplezier</i>	17	19	18	23	24	+1	+7
<i>wetenschap en natuur</i>	14	16	18	21	22	+1	+8
<i>sightseeing</i>	5	5	5	5	5	0	0
culturele attracties	87	100	102	108	109	+1	+22
<i>erfgoedmusea</i>	64	75	77	80	81	+1	+17
<i>kunstmusea</i>	12	13	13	13	13	0	+1
<i>niet-museale erfgoedattracties</i>	11	12	12	15	15	0	+4

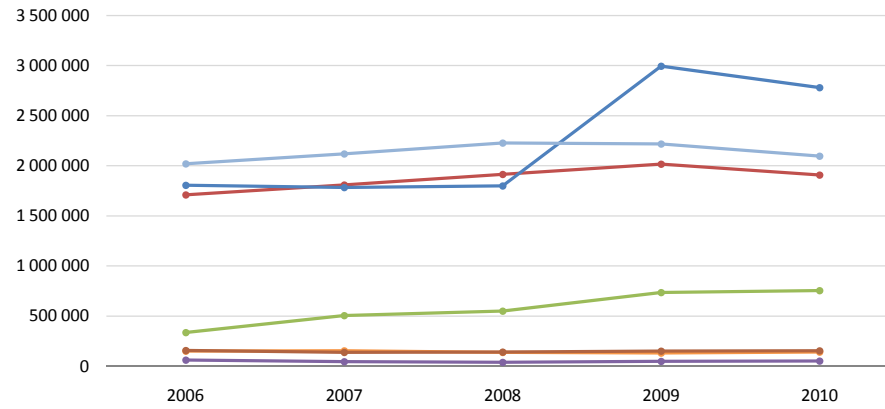
TOTAAL AANTAL BEZOEKERS

	2006	2007	2008	2009	2010	VLAAMSE REGIO'S	
						Trend 2009-2010	GJG* 2006-2010
VLAAMSE REGIO'S	6 240 902	6 554 676	6 807 922	8 293 430	7 886 362	-4,9%	+6,0%
toeristisch-recreatieve attracties	3 911 953	4 145 295	4 303 926	5 794 626	5 495 025	-5,2%	+8,9%
<i>zoos, dieren-, pret- en themaparken</i>	1 709 563	1 810 633	1 914 881	2 017 158	1 907 092	-5,5%	+2,8%
<i>recreatieparken en waterplezier</i>	1 804 802	1 782 215	1 800 368	2 994 696	2 782 660	-7,1%	+11,4%
<i>wetenschap en natuur</i>	335 782	506 644	549 520	734 941	754 770	+2,7%	+22,4%
<i>sightseeing</i>	61 806	45 803	39 157	47 831	50 503	+5,6%	-4,9%
culturele attracties	2 328 949	2 409 381	2 503 996	2 498 804	2 391 337	-4,3%	+0,7%
<i>erfgoedmusea</i>	2 021 288	2 118 687	2 227 037	2 218 100	2 095 875	-5,5%	+0,9%
<i>kunstmusea</i>	149 641	152 952	137 658	129 873	141 470	+8,9%	-1,4%
<i>niet-museale erfgoedattracties</i>	158 020	137 742	139 301	150 831	153 992	+2,1%	-0,6%

GEMIDDELD AANTAL BEZOEKERS

	2006	2007	2008	2009	2010	VLAAMSE REGIO'S	
						Trend 2009-2010	GJG* 2006-2010
VLAAMSE REGIO'S	49 141	45 519	46 312	51 512	48 088	-6,6%	-0,5%
toeristisch-recreatieve attracties	97 799	94 211	95 643	109 333	99 910	-8,6%	+0,5%
<i>zoos, dieren-, pret- en themaparken</i>	427 391	452 658	478 720	504 290	476 773	-5,5%	+2,8%
<i>recreatieparken en waterplezier</i>	106 165	93 801	100 020	130 204	115 944	-11,0%	+2,2%
<i>wetenschap en natuur</i>	23 984	31 665	30 529	34 997	34 308	-2,0%	+9,4%
<i>sightseeing</i>	12 361	9 161	7 831	9 566	10 101	+5,6%	-4,9%
culturele attracties	26 770	24 094	24 549	23 137	21 939	-5,2%	-4,9%
<i>erfgoedmusea</i>	31 583	28 249	28 923	27 726	25 875	-6,7%	-4,9%
<i>kunstmusea</i>	12 470	11 766	10 589	9 990	10 882	+8,9%	-3,3%
<i>niet-museale erfgoedattracties</i>	14 365	11 479	11 608	10 055	10 266	+2,1%	-8,1%

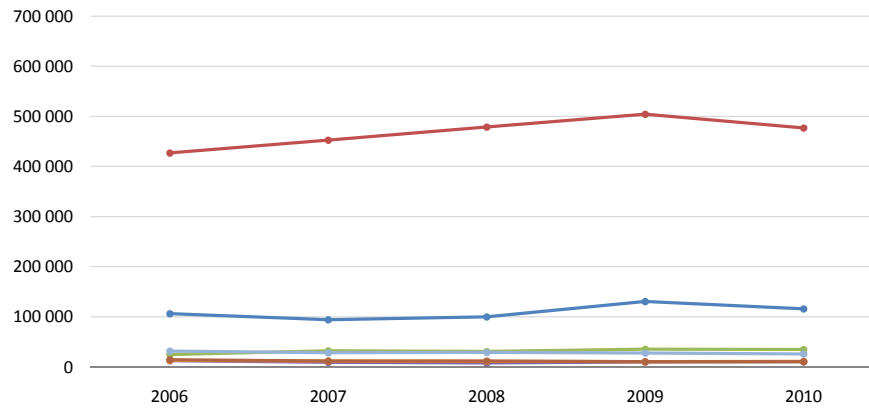
TOTAAL AANTAL BEZOEKERS



VLAAMSE REGIO'S

- dieren-, pret- en themaparken
- recreatieparken en waterplezier
- wetenschap en natuur
- sightseeing
- erfgoedmusea
- kunstmusea
- niet-museale erfgoedattracties

GEMIDDELD AANTAL BEZOEKERS



VLAAMSE REGIO'S

- dieren-, pret- en themaparken
- recreatieparken en waterplezier
- wetenschap en natuur
- sightseeing
- erfgoedmusea
- kunstmusea
- niet-museale erfgoedattracties

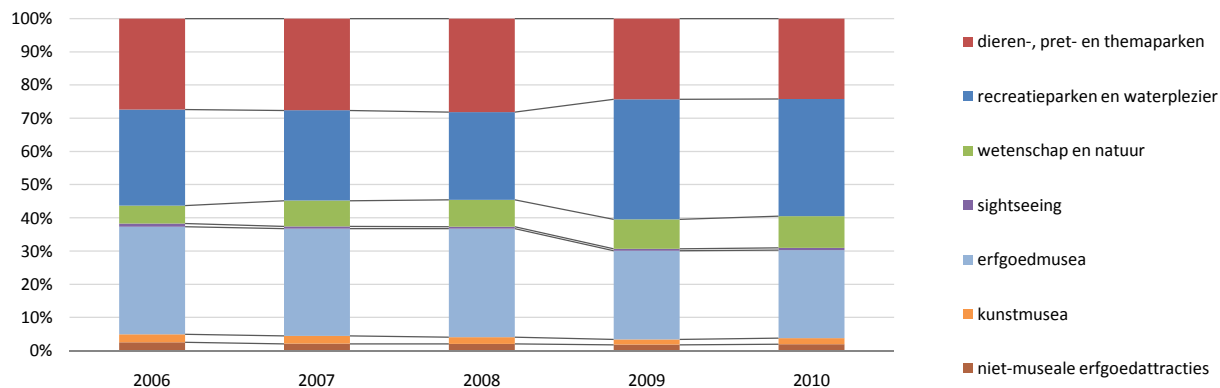
AANDEEL AANTAL BEZOEKERS

VLAAMSE REGIO'S

	2006	2007	2008	2009	2010
VLAAMSE REGIO'S	100,0%	100,0%	100,0%	100,0%	100,0%
toeristisch-recreatieve attracties	62,7%	63,2%	63,2%	69,9%	69,7%
zoos, dieren-, pret- en themaparken	27,4%	27,6%	28,1%	24,3%	24,2%
recreatieparken en waterplezier	28,9%	27,2%	26,4%	36,1%	35,3%
wetenschap en natuur	5,4%	7,7%	8,1%	8,9%	9,6%
sightseeing	1,0%	0,7%	0,6%	0,6%	0,6%
culturele attracties	37,3%	36,8%	36,8%	30,1%	30,3%
erfgoedmusea	32,4%	32,3%	32,7%	26,7%	26,6%
kunstmusea	2,4%	2,3%	2,0%	1,6%	1,8%
niet-museale erfgoedattracties	2,5%	2,1%	2,0%	1,8%	2,0%

AANDEEL AANTAL BEZOEKERS IN %

VLAAMSE REGIO'S



Aanbod toeristische attracties Kunststeden

Antwerpen	42
Brugge	45
Gent	48
Leuven	51
Mechelen	52

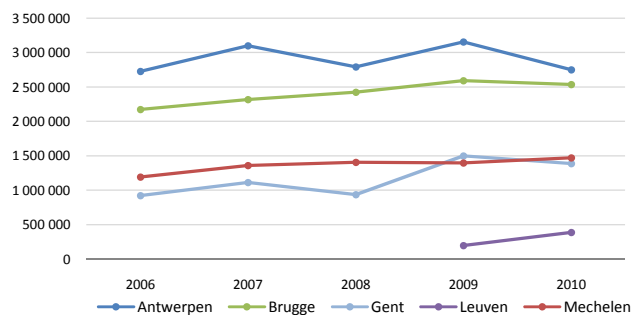
TOTAAL AANTAL BEZOEKERS

						KUNSTSTEDEN	
	2006	2007	2008	2009	2010	Trend 2009-2010	GJG* 2006-2010
Antwerpen	2 730 490	3 099 830	2 792 219	3 157 491	2 752 880	-12,8%	+0,2%
Brugge	2 174 163	2 321 156	2 427 615	2 595 659	2 536 919	-2,3%	+3,9%
Gent	920 550	1 113 039	935 968	1 498 479	1 387 313	-7,4%	+10,8%
Leuven	-	-	-	194 642	388 168	+99,4%	-
Mechelen	1 194 274	1 361 560	1 406 346	1 397 313	1 473 538	+5,5%	+5,4%

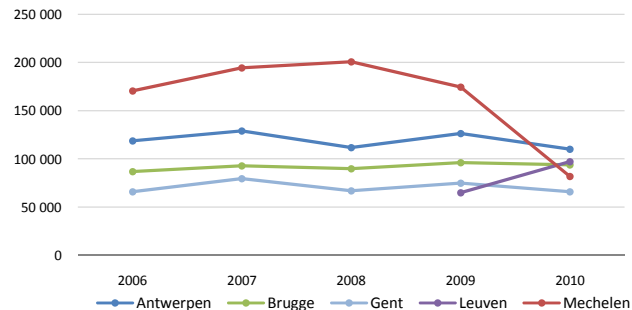
GEMIDDELD AANTAL BEZOEKERS

						KUNSTSTEDEN	
	2006	2007	2008	2009	2010	Trend 2009-2010	GJG* 2006-2010
Antwerpen	118 717	129 160	111 689	126 300	110 115	-12,8%	-1,9%
Brugge	86 967	92 846	89 912	96 136	93 960	-2,3%	+2,0%
Gent	65 754	79 503	66 855	74 924	66 063	-11,8%	+0,1%
Leuven	-	-	-	64 881	97 042	+49,6%	-
Mechelen	170 611	194 509	200 907	174 664	81 863	-53,1%	-16,8%

TOTAAL AANTAL BEZOEKERS



GEMIDDELD AANTAL BEZOEKERS



* GJG= Globale Jaarlijkse Groei

AANTAL ATTRACTIES

	2006	2007	2008	2009	2010	ANTWERPEN	
						Trend 2009-2010	Trend 2006-2010
ANTWERPEN	23	24	25	25	25	0	+2
toeristisch-recreatieve attracties	5	5	5	5	5	0	0
<i>dieren-, pret- en themaparken</i>	2	2	2	2	2	0	0
<i>recreatieparken en waterplezier</i>	0	0	0	0	0	0	0
<i>wetenschap en natuur</i>	1	1	1	1	1	0	0
<i>sightseeing</i>	2	2	2	2	2	0	0
culturele attracties	18	19	20	20	20	0	+2
<i>erfgoedmusea</i>	6	7	8	8	8	0	+2
<i>kunstmusea</i>	7	7	7	7	7	0	0
<i>niet-museale erfgoedattracties</i>	5	5	5	5	5	0	0

TOTAAL AANTAL BEZOEKERS

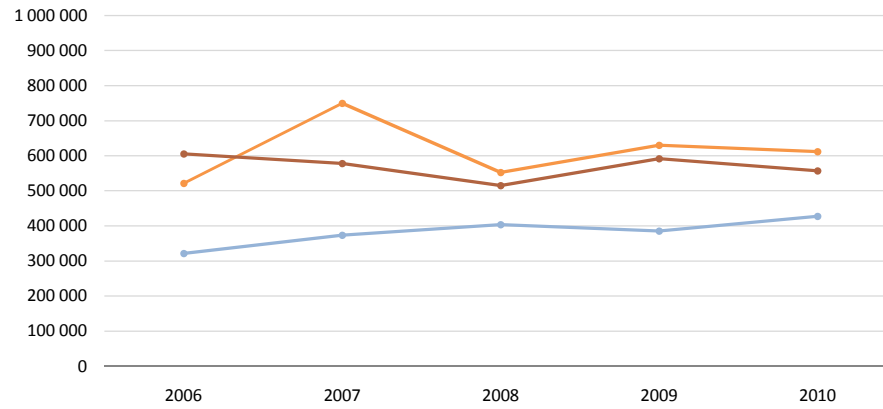
	2006	2007	2008	2009	2010	ANTWERPEN	
						Trend 2009-2010	GJG* 2006-2010
ANTWERPEN	2 730 490	3 099 830	2 792 219	3 157 491	2 752 880	-12,8%	+0,2%
toeristisch-recreatieve attracties	1 281 710	1 398 128	1 320 321	1 550 290	1 156 130	-25,4%	-2,5%
<i>dieren-, pret- en themaparken</i>	-	-	-	-	-	-	-
<i>recreatieparken en waterplezier</i>	-	-	-	-	-	-	-
<i>wetenschap en natuur</i>	-	-	-	-	-	-	-
<i>sightseeing</i>	-	-	-	-	-	-	-
culturele attracties	1 448 780	1 701 702	1 471 898	1 607 201	1 596 750	-0,7%	+2,5%
<i>erfgoedmusea</i>	321 890	373 138	404 032	385 220	427 611	+11,0%	+7,4%
<i>kunstmusea</i>	521 483	750 116	552 590	630 535	611 952	-2,9%	+4,1%
<i>niet-museale erfgoedattracties</i>	605 407	578 448	515 276	591 446	557 187	-5,8%	-2,1%

GEMIDDELD AANTAL BEZOEKERS

	2006	2007	2008	2009	2010	ANTWERPEN	
						Trend 2009-2010	GJG* 2006-2010
ANTWERPEN	118 717	129 160	111 689	126 300	110 115	-12,8%	-1,9%
toeristisch-recreatieve attracties	256 342	279 626	264 064	310 058	231 226	-25,4%	-2,5%
<i>dieren-, pret- en themaparken</i>	-	-	-	-	-	-	-
<i>recreatieparken en waterplezier</i>	-	-	-	-	-	-	-
<i>wetenschap en natuur</i>	-	-	-	-	-	-	-
<i>sightseeing</i>	-	-	-	-	-	-	-
culturele attracties	80 488	89 563	73 595	80 360	79 838	-0,7%	-0,2%
<i>erfgoedmusea</i>	53 648	53 305	50 504	48 153	53 451	+11,0%	-0,1%
<i>kunstmusea</i>	74 498	107 159	78 941	90 076	87 422	-2,9%	+4,1%
<i>niet-museale erfgoedattracties</i>	121 081	115 690	103 055	118 289	111 437	-5,8%	-2,1%

* GJG= Globale Jaarlijkse Groei

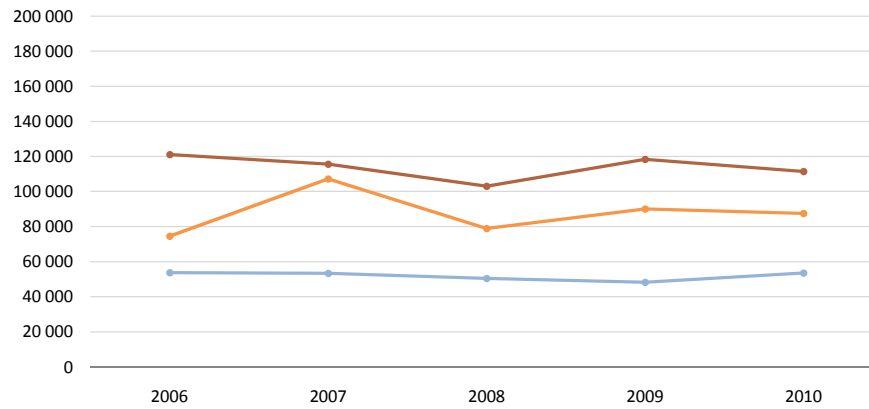
TOTAAL AANTAL BEZOEKERS



ANTWERPEN

- dieren-, pret- en themaparken
- recreatieparken en waterplezier
- wetenschap en natuur
- sightseeing
- erfgoedmusea
- kunstmusea
- niet-museale erfgoedattracties

GEMIDDELD AANTAL BEZOEKERS



ANTWERPEN

- dieren-, pret- en themaparken
- recreatieparken en waterplezier
- wetenschap en natuur
- sightseeing
- erfgoedmusea
- kunstmusea
- niet-museale erfgoedattracties

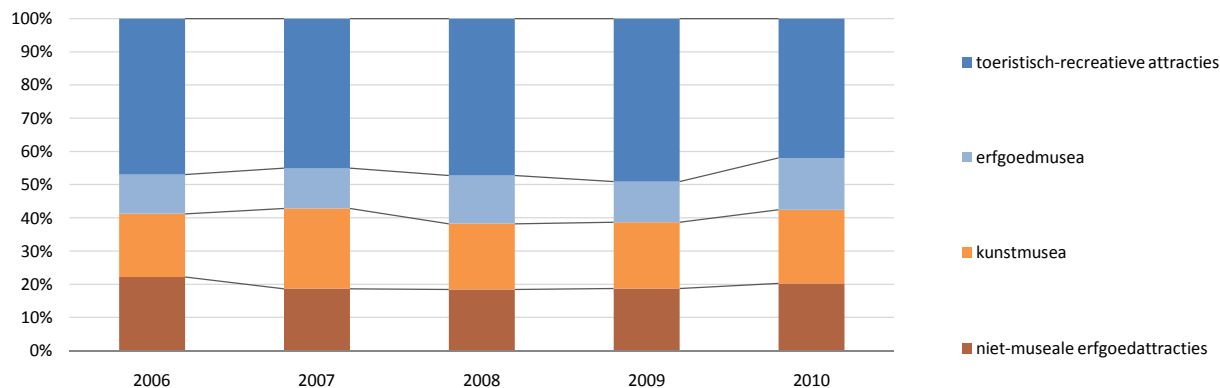
AANDEEL AANTAL BEZOEKERS

ANTWERPEN

	2006	2007	2008	2009	2010
ANTWERPEN	100,0%	100,0%	100,0%	100,0%	100,0%
toeristisch-recreatieve attracties	46,9%	45,1%	47,3%	49,1%	42,0%
<i>dieren-, pret- en themaparken</i>	-	-	-	-	-
<i>recreatieparken en waterplezier</i>	-	-	-	-	-
<i>wetenschap en natuur</i>	-	-	-	-	-
<i>sightseeing</i>	-	-	-	-	-
culturele attracties	53,1%	54,9%	52,7%	50,9%	58,0%
<i>erfgoedmusea</i>	11,8%	12,0%	14,5%	12,2%	15,5%
<i>kunstmusea</i>	19,1%	24,2%	19,8%	20,0%	22,2%
<i>niet-museale erfgoedattracties</i>	22,2%	18,7%	18,5%	18,7%	20,2%

AANDEEL AANTAL BEZOEKERS

ANTWERPEN



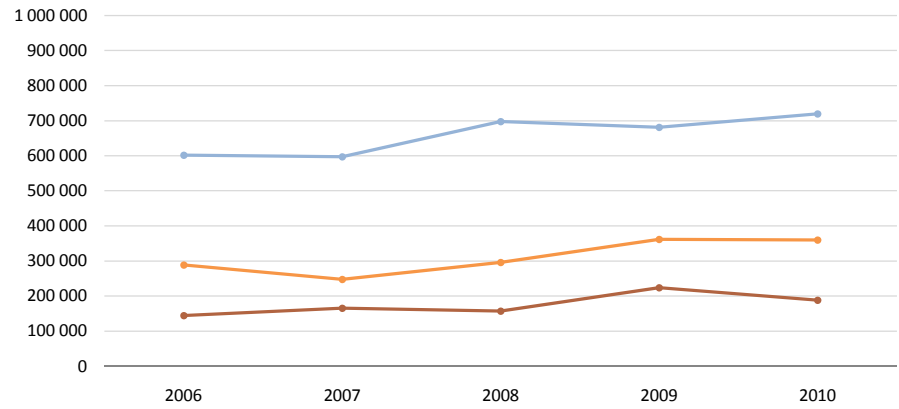
AANTAL ATTRACTIES						BRUGGE	
	2006	2007	2008	2009	2010	Trend 2009-2010	Trend 2006-2010
BRUGGE	25	25	27	27	27	0	+2
toeristisch-recreatieve attracties	5	5	5	5	5	0	0
<i>dieren-, pret- en themaparken</i>	1	1	1	1	1	0	0
<i>recreatieparken en waterplezier</i>	0	0	0	0	0	0	0
<i>wetenschap en natuur</i>	1	1	1	1	1	0	0
<i>sightseeing</i>	2	2	2	2	2	0	0
culturele attracties	20	20	22	22	22	0	+2
<i>erfgoedmusea</i>	12	12	14	14	14	0	+2
<i>kunstmusea</i>	5	5	5	5	5	0	0
<i>niet-museale erfgoedattracties</i>	4	4	4	4	4	0	0

TOTAAL AANTAL BEZOEKERS						BRUGGE	
	2006	2007	2008	2009	2010	Trend 2009-2010	GJG* 2006-2010
BRUGGE	2 174 163	2 321 156	2 427 615	2 595 659	2 536 919	-2,3%	+3,9%
toeristisch-recreatieve attracties	1 147 097	1 317 727	1 287 016	1 336 225	1 274 222	-4,6%	+2,7%
<i>zoos, dieren-, pret- en themaparken</i>	-	-	-	-	-	-	-
<i>recreatieparken en waterplezier</i>	-	-	-	-	-	-	-
<i>wetenschap en natuur</i>	-	-	-	-	-	-	-
<i>sightseeing</i>	-	-	-	-	-	-	-
culturele attracties	1 027 066	1 003 429	1 140 599	1 259 434	1 262 697	+0,3%	+5,3%
<i>erfgoedmusea</i>	601 527	597 496	697 484	681 535	719 549	+5,6%	+4,6%
<i>kunstmusea</i>	288 798	247 760	295 774	361 443	359 959	-0,4%	+5,7%
<i>niet-museale erfgoedattracties</i>	144 018	165 273	157 106	223 357	188 531	-15,6%	+7,0%

GEMIDDELD AANTAL BEZOEKERS						BRUGGE	
	2006	2007	2008	2009	2010	Trend 2009-2010	GJG* 2006-2010
BRUGGE	86 967	92 846	89 912	96 136	93 960	-2,3%	+2,0%
toeristisch-recreatieve attracties	229 419	263 545	257 403	267 245	254 844	-4,6%	+2,7%
<i>zoos, dieren-, pret- en themaparken</i>	-	-	-	-	-	-	-
<i>recreatieparken en waterplezier</i>	-	-	-	-	-	-	-
<i>wetenschap en natuur</i>	-	-	-	-	-	-	-
<i>sightseeing</i>	-	-	-	-	-	-	-
culturele attracties	51 353	50 171	51 845	57 247	57 395	+0,3%	+2,8%
<i>erfgoedmusea</i>	50 127	49 791	49 820	48 681	51 396	+5,6%	+0,6%
<i>kunstmusea</i>	57 760	49 552	59 155	72 289	71 992	-0,4%	+5,7%
<i>niet-museale erfgoedattracties</i>	36 005	41 318	39 277	55 839	47 133	-15,6%	+7,0%

* GJG= Globale Jaarlijkse Groei

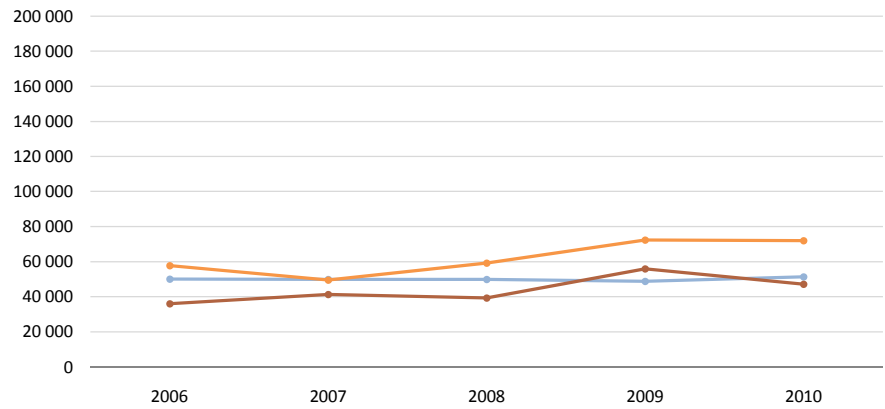
TOTAAL AANTAL BEZOEKERS



BRUGGE



GEMIDDELD AANTAL BEZOEKERS



BRUGGE



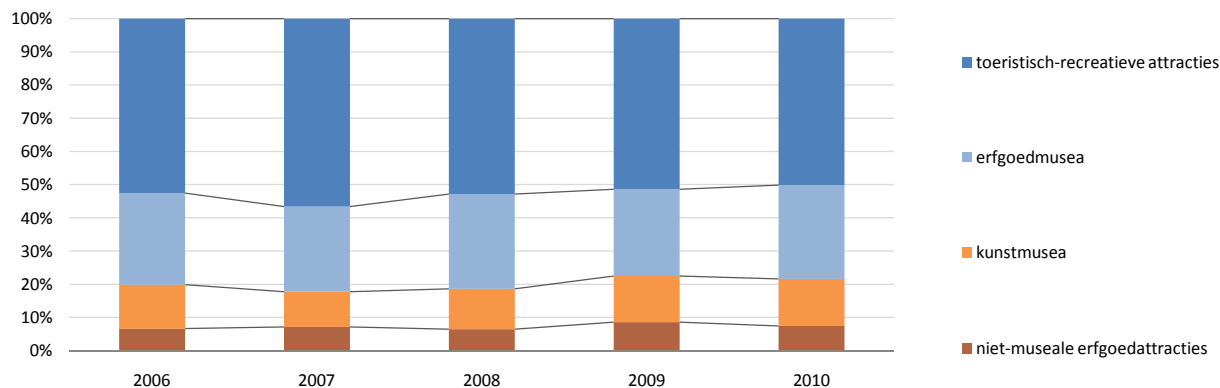
AANDEEL AANTAL BEZOEKERS

BRUGGE

	2006	2007	2008	2009	2010
BRUGGE	100,0%	100,0%	100,0%	100,0%	100,0%
toeristisch-recreatieve attracties	52,8%	56,8%	53,0%	51,5%	50,2%
zoos, dieren-, pret- en themaparken	-	-	-	-	-
recreatieparken en waterplezier	-	-	-	-	-
wetenschap en natuur	-	-	-	-	-
sightseeing	-	-	-	-	-
culturele attracties	47,2%	43,2%	47,0%	48,5%	49,8%
erfgoedmusea	27,7%	25,7%	28,7%	26,3%	28,4%
kunstmusea	13,3%	10,7%	12,2%	13,9%	14,2%
niet-museale erfgoedattracties	6,6%	7,1%	6,5%	8,6%	7,4%

AANDEEL AANTAL BEZOEKERS IN %

BRUGGE



TOTAAL AANTAL ATTRACTIES

	2006	2007	2008	2009	2010	Trend 2009-2010	GENT Trend 2006-2010
GENT	14	14	14	20	21	+1	+7
toeristisch-recreatieve attracties	0	0	0	1	1	0	+1
<i>dieren-, pret- en themaparken</i>	0	0	0	0	0	0	0
<i>recreatieparken en waterplezier</i>	0	0	0	1	1	0	+1
<i>wetenschap en natuur</i>	0	0	0	0	0	0	0
<i>sightseeing</i>	0	0	0	0	0	0	0
culturele attracties	14	14	14	19	20	+1	+6
<i>erfgoedmusea</i>	6	6	6	6	7	+1	+1
<i>kunstmusea</i>	3	3	3	3	3	0	0
<i>niet-museale erfgoedattracties</i>	5	5	5	10	10	0	+5

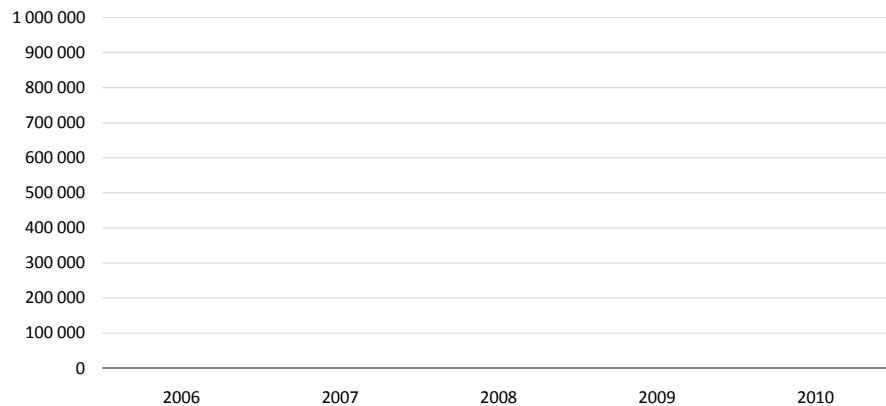
TOTAAL AANTAL BEZOEKERS

	2006	2007	2008	2009	2010	Trend 2009-2010	GENT GJG* 2006-2010
GENT	920 550	1 113 039	935 968	1 498 479	1 387 313	-7,4%	+10,8%
toeristisch-recreatieve attracties	-	-	-	-	-	-	-
<i>zoos, dieren-, pret- en themaparken</i>	-	-	-	-	-	-	-
<i>recreatieparken en waterplezier</i>	-	-	-	-	-	-	-
<i>wetenschap en natuur</i>	-	-	-	-	-	-	-
<i>sightseeing</i>	-	-	-	-	-	-	-
culturele attracties	-	-	-	-	-	-	-
<i>erfgoedmusea</i>	-	-	-	-	-	-	-
<i>kunstmusea</i>	-	-	-	-	-	-	-
<i>niet-museale erfgoedattracties</i>	-	-	-	-	-	-	-

GEMIDDELD AANTAL BEZOEKERS

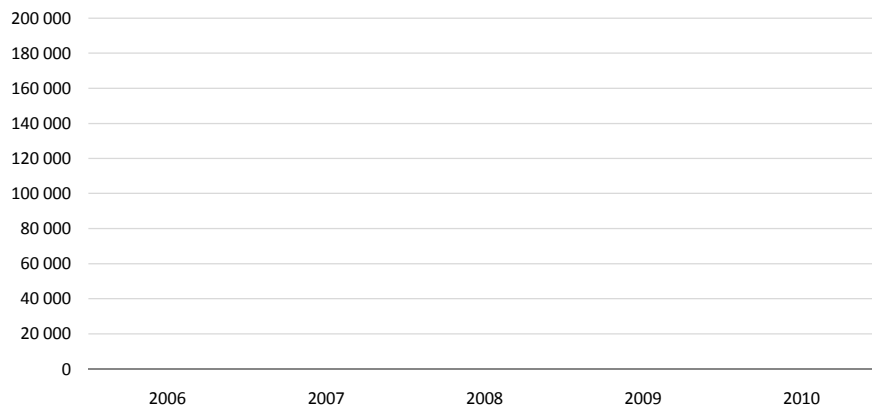
	2006	2007	2008	2009	2010	Trend 2009-2010	GENT GJG* 2006-2010
GENT	65 754	79 503	66 855	74 924	66 063	-11,8%	+0,1%
toeristisch-recreatieve attracties	-	-	-	-	-	-	-
<i>zoos, dieren-, pret- en themaparken</i>	-	-	-	-	-	-	-
<i>recreatieparken en waterplezier</i>	-	-	-	-	-	-	-
<i>wetenschap en natuur</i>	-	-	-	-	-	-	-
<i>sightseeing</i>	-	-	-	-	-	-	-
culturele attracties	-	-	-	-	-	-	-
<i>erfgoedmusea</i>	-	-	-	-	-	-	-
<i>kunstmusea</i>	-	-	-	-	-	-	-
<i>niet-museale erfgoedattracties</i>	-	-	-	-	-	-	-

TOTAAL AANTAL BEZOEKERS



GENT

GEMIDDELD AANTAL BEZOEKERS



GENT

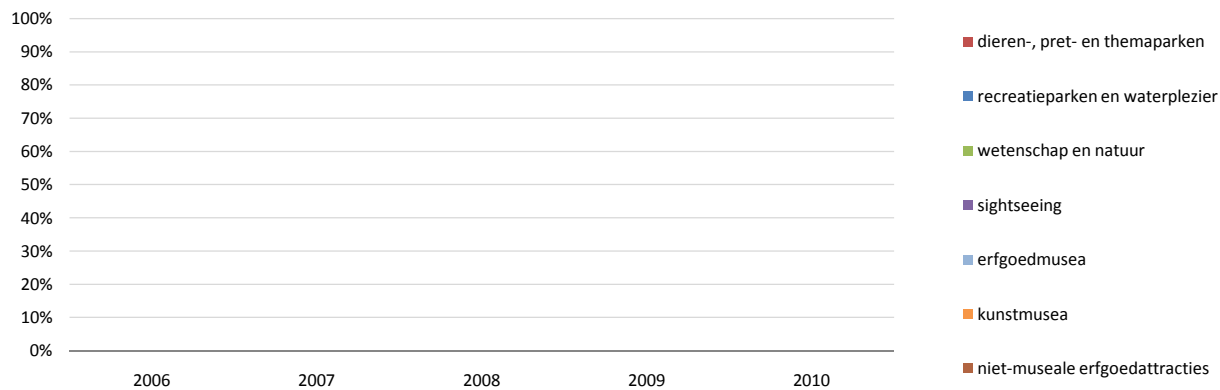
AANDEEL AANTAL BEZOEKERS

GENT

	2006	2007	2008	2009	2010
GENT	100,0%	100,0%	100,0%	100,0%	100,0%
toeristisch-recreatieve attracties	-	-	-	-	-
zoos, dieren-, pret- en themaparken	-	-	-	-	-
recreatieparken en waterplezier	-	-	-	-	-
wetenschap en natuur	-	-	-	-	-
sightseeing	-	-	-	-	-
culturele attracties	-	-	-	-	-
erfgoedmusea	-	-	-	-	-
kunstmusea	-	-	-	-	-
niet-museale erfgoedattracties	-	-	-	-	-

AANDEEL AANTAL BEZOEKERS IN %

GENT



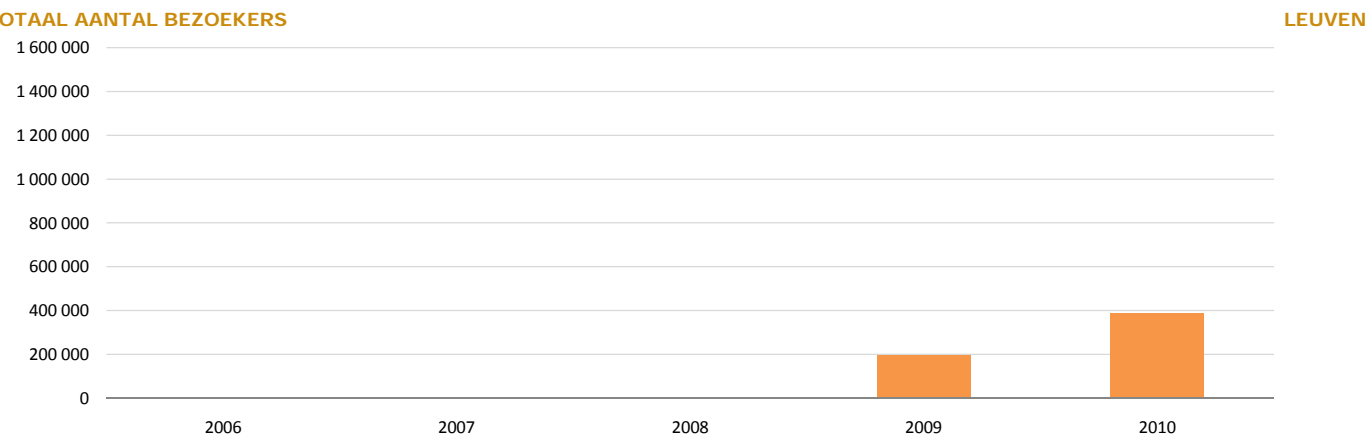
AANTAL TOERISTISCHE ATTRACTIES

	2006	2007	2008	2009	2010	Trend 2009-2010	LEUVEN Trend 2006-2010
LEUVEN	2	2	2	3	4	+1	+2
toeristisch-recreatieve attracties	0	0	0	0	1	+1	+1
<i>dieren-, pret- en themaparken</i>	0	0	0	0	0	0	0
<i>recreatieparken en waterplezier</i>	0	0	0	0	1	+1	+1
<i>wetenschap en natuur</i>	0	0	0	0	0	0	0
<i>sightseeing</i>	0	0	0	0	0	0	0
culturele attracties	2	2	2	3	3	0	+1
<i>erfgoedmusea</i>	0	0	0	1	1	0	+1
<i>kunstmusea</i>	1	1	1	1	1	0	0
<i>niet-museale erfgoedattracties</i>	1	1	1	1	1	0	0

AANTAL BEZOEKERS IN TOERISTISCHE ATTRACTIES

	2006	2007	2008	2009	2010	Trend GJG* 2009-2010	LEUVEN 2006- 2010
totaal aantal bezoekers	-	-	-	194 642	388 168	+99,4%	-
gemiddeld aantal bezoekers	-	-	-	64 881	97 042	+49,6%	-

TOTAAL AANTAL BEZOEKERS



* GJG= Globale Jaarlijkse Groei

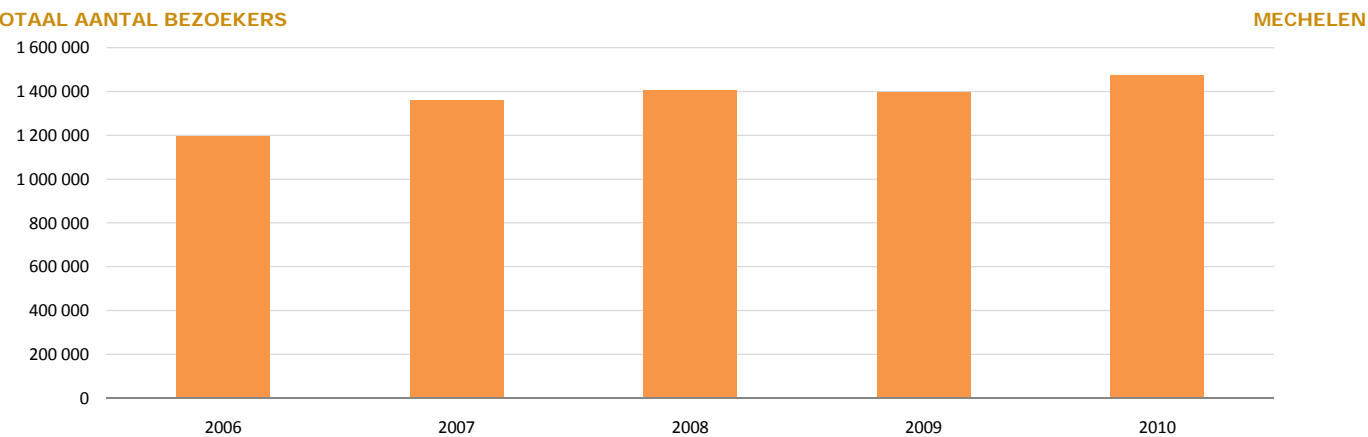
AANTAL TOERISTISCHE ATTRACTIES

	2006	2007	2008	2009	2010	Trend 2009-2010	MECHELEN Trend 2006-2010
MECHELEN	7	7	7	8	18	+10	+11
toeristisch-recreatieve attracties	3	3	3	3	5	+2	+2
<i>dieren-, pret- en themaparken</i>	1	1	1	1	1	0	0
<i>recreatieparken en waterplezier</i>	1	1	1	1	1	0	0
<i>wetenschap en natuur</i>	1	1	1	1	1	0	0
<i>sightseeing</i>	0	0	0	0	2	+2	+2
culturele attracties	4	4	4	5	13	+8	+9
<i>erfgoedmusea</i>	2	2	2	2	2	0	0
<i>kunstmusea</i>	2	2	2	2	2	0	0
<i>niet-museale erfgoedattracties</i>	0	0	0	1	9	+8	+9

AANTAL BEZOEKERS IN TOERISTISCHE ATTRACTIES

	2006	2007	2008	2009	2010	Trend 2009-2010	MECHELEN GJG* 2006-2010
totaal aantal bezoekers	1 194 274	1 361 560	1 406 346	1 397 313	1 473 538	+5,5%	+5,4%
gemiddeld aantal bezoekers	170 611	194 509	200 907	174 664	81 863	-53,1%	-16,8%

TOTAAL AANTAL BEZOEKERS



* GJG= Globale Jaarlijkse Groei

Aanbod toeristische attracties Vlaamse Regio's

Antwerpse Kempen	56
Brugse Ommeland	59
Groene Gordel	60
Hageland	61
Haspengouw	62
Hasselt & omgeving	63
Leiestreek	64
Limburgse Kempen	65
Maasland	66
Meetjesland	67
Scheldeland	68
Stedelijk Randgebied Antwerpen & Mechelen	69
Vlaamse Ardennen	70
Voerstreek	onvoldoende gegevens beschikbaar
Waasland	71
Westhoek	72

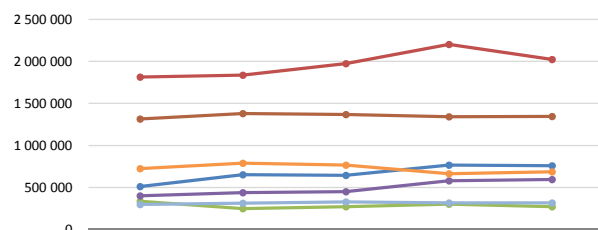
TOTAAL AANTAL BEZOEKERS

	2006	2007	2008	2009	2010	VLAAMSE REGIO'S	
						Trend 2009-2010	GJG* 2006-2010
Antwerpse Kempen	1 816 567	1 837 474	1 975 413	2 203 283	2 023 849	-8,1%	+2,7%
Groene Gordel	512 103	650 976	644 588	764 551	756 615	-1,0%	+10,3%
Hageland	335 951	247 289	270 900	298 899	270 964	-9,3%	-5,2%
Hasselt & omgeving	398 095	438 279	450 213	580 234	595 275	+2,6%	+10,6%
Leiestreek	295 360	310 900	325 798	316 927	317 149	+0,1%	+1,8%
Limburgse Kempen	725 213	789 207	767 359	664 383	687 475	+3,5%	-1,3%
Westhoek	1 315 077	1 378 445	1 367 005	1 341 610	1 345 473	+0,3%	+0,6%

GEMIDDELD AANTAL BEZOEKERS

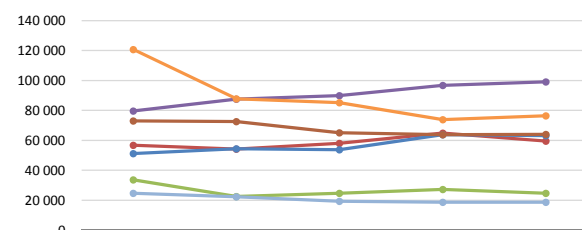
	2006	2007	2008	2009	2010	VLAAMSE REGIO'S	
						Trend 2009-2010	GJG* 2006-2010
Antwerpse Kempen	56 768	54 043	58 100	64 802	59 525	-8,1%	+1,2%
Groene Gordel	51 210	54 248	53 716	63 713	63 051	-1,0%	+5,3%
Hageland	33 595	22 481	24 627	27 173	24 633	-9,3%	-7,5%
Hasselt & omgeving	79 619	87 656	90 043	96 706	99 213	+2,6%	+5,7%
Leiestreek	24 613	22 207	19 165	18 643	18 656	+0,1%	-6,7%
Limburgse Kempen	120 869	87 690	85 262	73 820	76 386	+3,5%	-10,8%
Westhoek	73 060	72 550	65 095	63 886	64 070	+0,3%	-3,2%

TOTAAL AANTAL BEZOEKERS



● Antwerpse Kempen ● Groene Gordel ● Hageland
● Hasselt & omgeving ● Leiestreek ● Limburgse Kempen
● Westhoek

GEMIDDELD AANTAL BEZOEKERS



● Antwerpse Kempen ● Groene Gordel ● Hageland
● Hasselt & omgeving ● Leiestreek ● Limburgse Kempen
● Westhoek

* GJG= Globale Jaarlijkse Groei

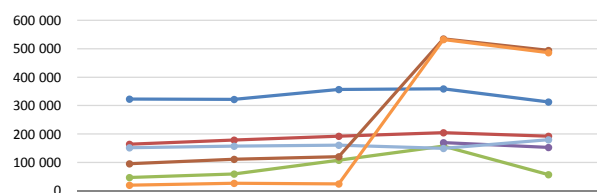
TOTAAL AANTAL BEZOEKERS

	2006	2007	2008	2009	2010	VLAAMSE REGIO'S	
						Trend 2009-2010	GJG* 2006-2010
Brugse Ommeland	164 801	179 345	192 432	204 674	192 235	-6,1%	+3,9%
Haspengouw	323 263	322 160	357 442	359 679	313 657	-12,8%	-0,8%
Maasland	47 012	59 346	108 102	158 115	57 480	-63,6%	+5,2%
Meetjesland	-	-	-	169 932	152 641	-10,2%	-
Scheldeland	152 594	158 048	160 874	149 938	180 337	+20,3%	+4,3%
Stedelijk Randgebied A & M	-	-	-	-	-	-	-
Vlaamse Ardennen	96 129	111 033	120 541	534 797	494 359	-7,6%	+50,6%
Voerstreek	-	-	-	-	-	-	-
Waasland	20 047	26 714	24 387	532 589	486 320	-8,7%	+121,9%

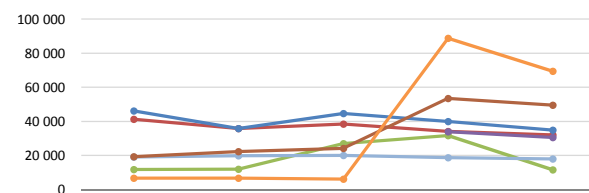
GEMIDDELD AANTAL BEZOEKERS

	2006	2007	2008	2009	2010	VLAAMSE REGIO'S	
						Trend 2009-2010	GJG* 2006-2010
Brugse Ommeland	41 200	35 869	38 486	34 112	32 039	-6,1%	-6,1%
Haspengouw	46 180	35 796	44 680	39 964	34 851	-12,8%	-6,8%
Maasland	11 753	11 869	27 026	31 623	11 496	-63,6%	-0,6%
Meetjesland	-	-	-	33 986	30 528	-10,2%	-
Scheldeland	19 074	19 756	20 109	18 742	18 034	-3,8%	-1,4%
Stedelijk Randgebied A & M	-	-	-	-	-	-	-
Vlaamse Ardennen	19 226	22 207	24 108	53 480	49 436	-7,6%	+26,6%
Voerstreek	-	-	-	-	-	-	-
Waasland	6 682	6 679	6 097	88 765	69 474	-21,7%	+79,6%

TOTAAL AANTAL BEZOEKERS



GEMIDDELD AANTAL BEZOEKERS



* GJG= Globale Jaarlijkse Groei

AANTAL ATTRACTIES

	2006	2007	2008	2009	2010	ANTWERPSE KEMPEN	
						Trend 2009-2010	Trend 2006-2010
ANTWERPSE KEMPEN	32	34	34	34	34	0	+2
toeristisch-recreatieve attracties	18	19	19	19	19	0	+1
<i>dieren-, pret- en themaparken</i>	2	2	2	2	2	0	0
<i>recreatieparken en waterplezier</i>	7	8	8	8	8	0	+1
<i>wetenschap en natuur</i>	6	6	6	6	6	0	0
<i>sightseeing</i>	3	3	3	3	3	0	0
culturele attracties	14	15	15	15	15	0	+1
<i>erfgoedmusea</i>	8	9	9	9	9	0	+1
<i>kunstmusea</i>	4	4	4	4	4	0	0
<i>niet-museale erfgoedattracties</i>	2	2	2	2	2	0	0

TOTAAL AANTAL BEZOEKERS

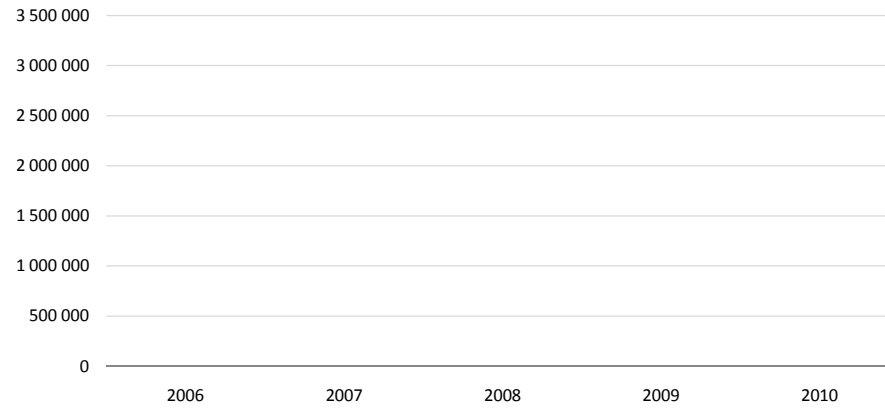
	2006	2007	2008	2009	2010	ANTWERPSE KEMPEN	
						Trend 2009-2010	GJG* 2006-2010
ANTWERPSE KEMPEN	1 816 567	1 837 474	1 975 413	2 203 283	2 023 849	-8,1%	+2,7%
toeristisch-recreatieve attracties	1 646 368	1 669 846	1 814 534	2 038 409	1 867 677	-8,4%	+3,2%
<i>dieren-, pret- en themaparken</i>	-	-	-	-	-	-	-
<i>recreatieparken en waterplezier</i>	-	-	-	-	-	-	-
<i>wetenschap en natuur</i>	-	-	-	-	-	-	-
<i>sightseeing</i>	-	-	-	-	-	-	-
culturele attracties	170 199	167 628	160 879	164 874	156 172	-5,3%	-2,1%
<i>erfgoedmusea</i>	-	-	-	-	-	-	-
<i>kunstmusea</i>	-	-	-	-	-	-	-
<i>niet-museale erfgoedattracties</i>	-	-	-	-	-	-	-

GEMIDDELD AANTAL BEZOEKERS

	2006	2007	2008	2009	2010	ANTWERPSE KEMPEN	
						Trend 2009-2010	GJG* 2006-2010
ANTWERPSE KEMPEN	56 768	54 043	58 100	64 802	59 525	-8,1%	+1,2%
toeristisch-recreatieve attracties	91 465	87 887	95 502	107 285	98 299	-8,4%	+1,8%
<i>dieren-, pret- en themaparken</i>	-	-	-	-	-	-	-
<i>recreatieparken en waterplezier</i>	-	-	-	-	-	-	-
<i>wetenschap en natuur</i>	-	-	-	-	-	-	-
<i>sightseeing</i>	-	-	-	-	-	-	-
culturele attracties	12 157	11 175	10 725	10 992	10 411	-5,3%	-3,8%
<i>erfgoedmusea</i>	-	-	-	-	-	-	-
<i>kunstmusea</i>	-	-	-	-	-	-	-
<i>niet-museale erfgoedattracties</i>	-	-	-	-	-	-	-

* GJG= Globale Jaarlijkse Groei

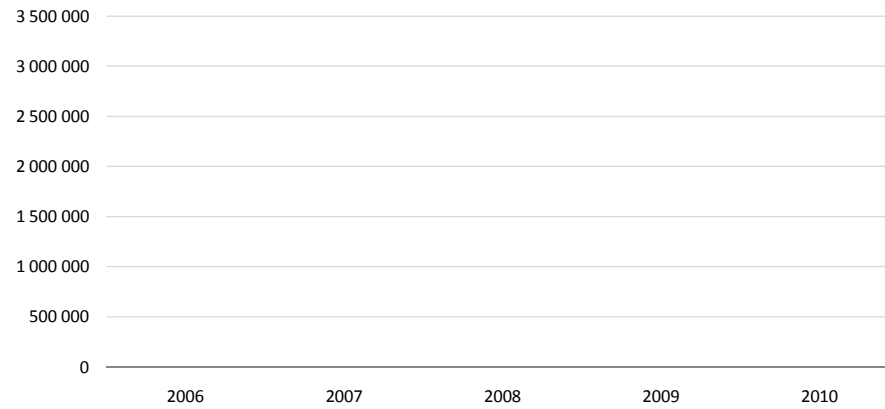
TOTAAL AANTAL BEZOEKERS



ANTWERPSE KEMPEN

- dieren-, pret- en themaparken
- recreatieparken en waterplezier
- wetenschap en natuur
- sightseeing
- erfgoedmusea
- kunstmusea
- niet-museale erfgoedattracties

GEMIDDELD AANTAL BEZOEKERS



ANTWERPSE KEMPEN

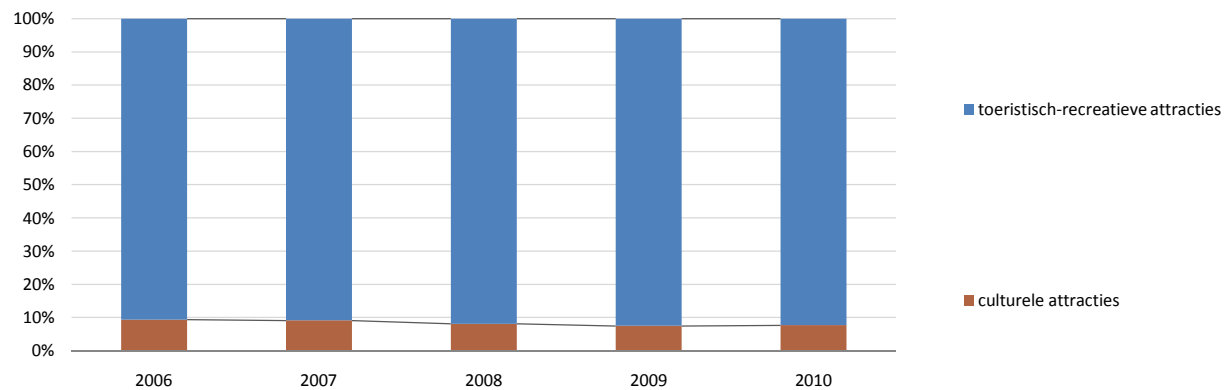
- dieren-, pret- en themaparken
- recreatieparken en waterplezier
- wetenschap en natuur
- sightseeing
- erfgoedmusea
- kunstmusea
- niet-museale erfgoedattracties

AANDEEL AANTAL BEZOEKERS

	2006	2007	2008	2009	2010
ANTWERPSE KEMPEN	66,5%	59,3%	70,7%	69,8%	73,5%
toeristisch-recreatieve attracties	60,3%	53,9%	65,0%	64,6%	67,8%
<i>dieren-, pret- en themaparken</i>	-	-	-	-	-
<i>recreatieparken en waterplezier</i>	-	-	-	-	-
<i>wetenschap en natuur</i>	-	-	-	-	-
<i>sightseeing</i>	-	-	-	-	-
culturele attracties	6,2%	5,4%	5,8%	5,2%	5,7%
<i>erfgoedmusea</i>	-	-	-	-	-
<i>kunstmusea</i>	-	-	-	-	-
<i>niet-museale erfgoedattracties</i>	-	-	-	-	-

ANTWERPSE KEMPEN

AANDEEL AANTAL BEZOEKERS



ANTWERPSE KEMPEN

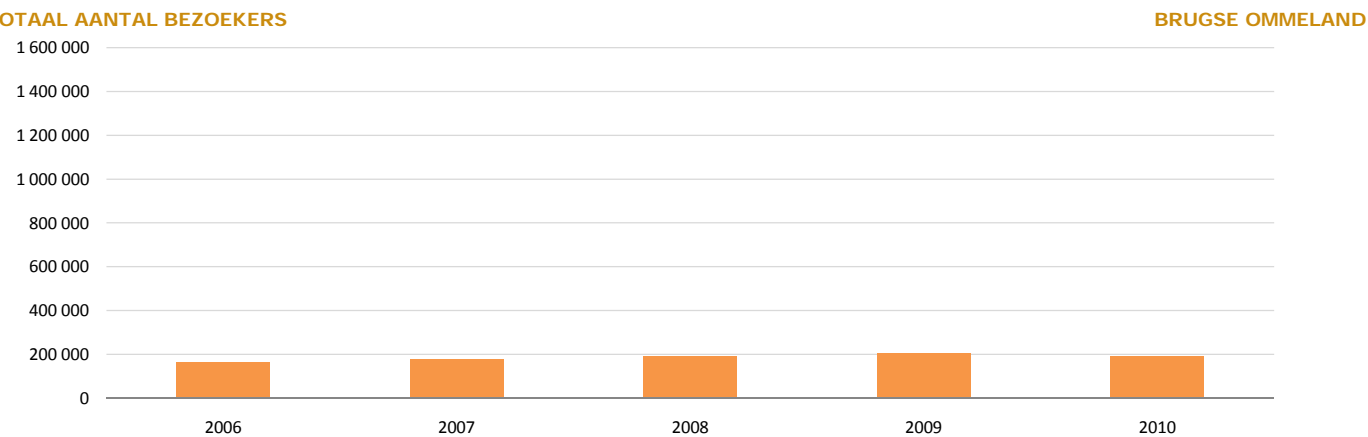
AANTAL TOERISTISCHE ATTRACTIES

	2006	2007	2008	2009	2010	BRUGSE OMMELAND	
						Trend 2009-2010	Trend 2006-2010
BRUGSE OMMELAND	4	5	5	6	6	0	+2
toeristisch-recreatieve attracties	2	3	3	3	3	0	+1
<i>dieren-, pret- en themaparken</i>	0	0	0	0	0	0	0
<i>recreatieparken en waterplezier</i>	2	2	2	2	2	0	0
<i>wetenschap en natuur</i>	0	1	1	1	1	0	+1
<i>sightseeing</i>	0	0	0	0	0	0	0
culturele attracties	2	2	2	3	3	0	+1
<i>erfgoedmusea</i>	2	2	2	2	2	0	0
<i>kunstmusea</i>	0	0	0	0	0	0	0
<i>niet-museale erfgoedattracties</i>	0	0	0	1	1	0	+1

AANTAL BEZOEKERS IN TOERISTISCHE ATTRACTIES

	2006	2007	2008	2009	2010	BRUGSE OMMELAND	
						Trend 2009-2010	GJG* 2006-2010
totaal aantal bezoekers	164 801	179 345	192 432	204 674	192 235	-6,1%	+3,9%
gemiddeld aantal bezoekers	41 200	35 869	38 486	34 112	32 039	-6,1%	-6,1%

TOTAAL AANTAL BEZOEKERS



* GJG= Globale Jaarlijkse Groei

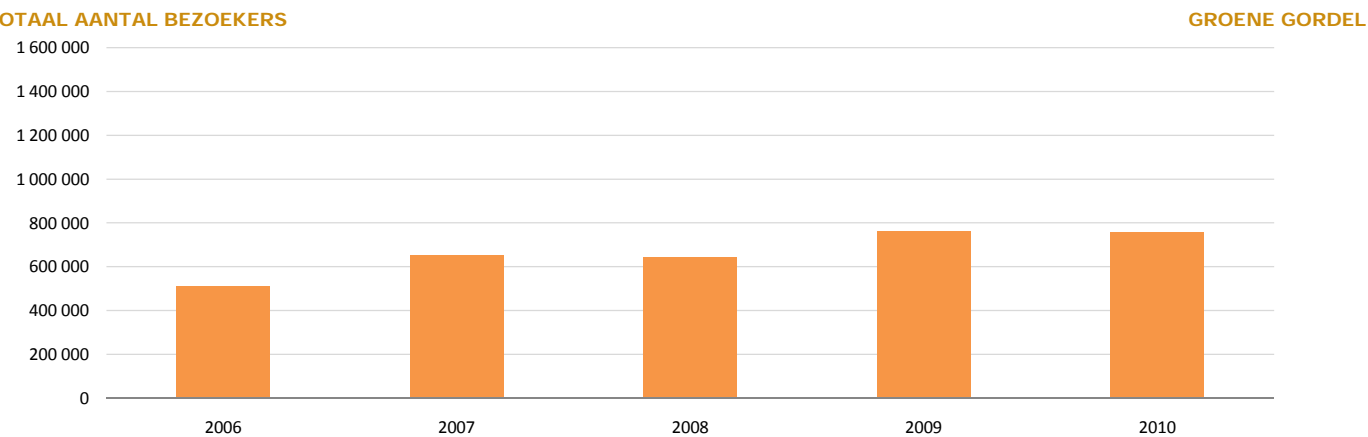
AANTAL TOERISTISCHE ATTRACTIES

	2006	2007	2008	2009	2010	GROENE GORDEL	
						Trend 2009-2010	Trend 2006-2010
GROENE GORDEL	10	12	12	12	12	0	+2
toeristisch-recreatieve attracties	3	4	4	4	4	0	+1
<i>dieren-, pret- en themaparken</i>	0	0	0	0	0	0	0
<i>recreatieparken en waterplezier</i>	1	1	1	1	1	0	0
<i>wetenschap en natuur</i>	2	3	3	3	3	0	+1
<i>sightseeing</i>	0	0	0	0	0	0	0
culturele attracties	7	8	8	8	8	0	+1
<i>erfgoedmusea</i>	7	7	7	7	7	0	0
<i>kunstmusea</i>	0	1	1	1	1	0	+1
<i>niet-museale erfgoedattracties</i>	0	0	0	0	0	0	0

AANTAL BEZOEKERS IN TOERISTISCHE ATTRACTIES

	2006	2007	2008	2009	2010	GROENE GORDEL	
						Trend 2009-2010	GJG* 2006-2010
totaal aantal bezoekers	512 103	650 976	644 588	764 551	756 615	-1,0%	+10,3%
gemiddeld aantal bezoekers	51 210	54 248	53 716	63 713	63 051	-1,0%	+5,3%

TOTAAL AANTAL BEZOEKERS



* GJG= Globale Jaarlijkse Groei

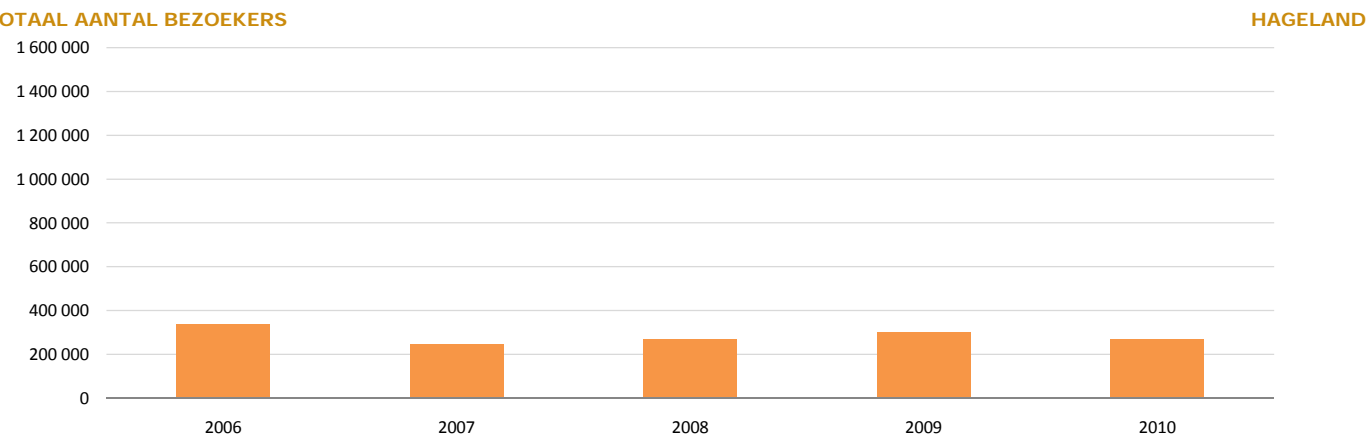
AANTAL TOERISTISCHE ATTRACTIES

	2006	2007	2008	2009	2010	Trend 2009-2010	HAGELAND Trend 2006-2010
HAGELAND	10	11	11	11	11	0	+1
toeristisch-recreatieve attracties	2	2	2	2	2	0	0
<i>dieren-, pret- en themaparken</i>	0	0	0	0	0	0	0
<i>recreatieparken en waterplezier</i>	2	2	2	2	2	0	0
<i>wetenschap en natuur</i>	0	0	0	0	0	0	0
<i>sightseeing</i>	0	0	0	0	0	0	0
culturele attracties	8	9	9	9	9	0	+1
<i>erfgoedmusea</i>	4	4	4	4	4	0	0
<i>kunstmusea</i>	1	1	1	1	1	0	0
<i>niet-museale erfgoedattracties</i>	3	4	4	4	4	0	+1

AANTAL BEZOEKERS IN TOERISTISCHE ATTRACTIES

	2006	2007	2008	2009	2010	Trend 2009-2010	HAGELAND GJG* 2006-2010
totaal aantal bezoekers	335 951	247 289	270 900	298 899	270 964	-9,3%	-5,2%
gemiddeld aantal bezoekers	33 595	22 481	24 627	27 173	24 633	-9,3%	-7,5%

TOTAAL AANTAL BEZOEKERS



* GJG= Globale Jaarlijkse Groei

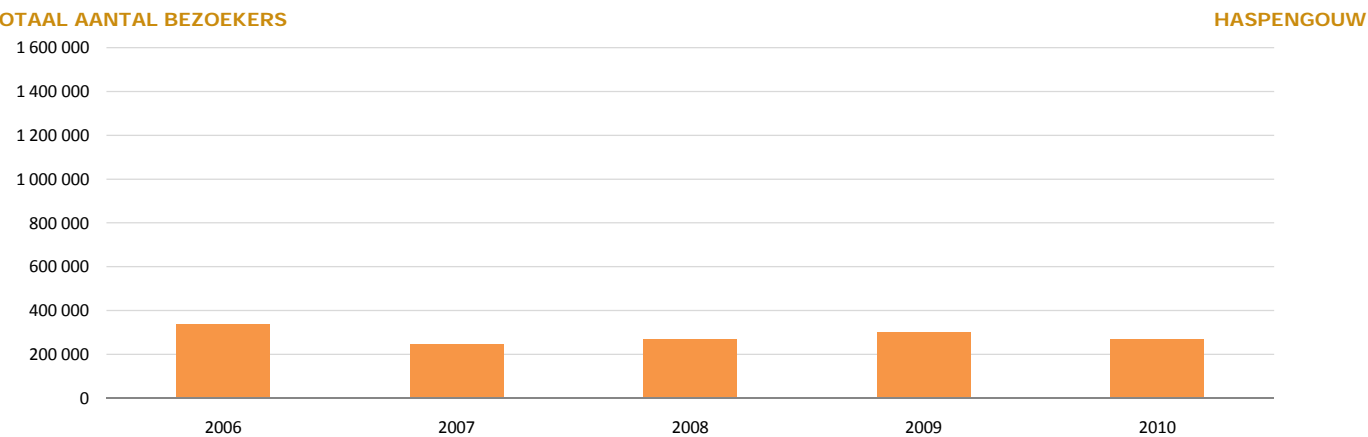
AANTAL TOERISTISCHE ATTRACTIES

	2006	2007	2008	2009	2010	HASPENGOUW	
						Trend 2009-2010	Trend 2006-2010
HASPENGOUW	7	9	8	9	9	0	+2
toeristisch-recreatieve attracties	0	0	0	0	0	0	0
<i>dieren-, pret- en themaparken</i>	0	0	0	0	0	0	0
<i>recreatieparken en waterplezier</i>	0	0	0	0	0	0	0
<i>wetenschap en natuur</i>	0	0	0	0	0	0	0
<i>sightseeing</i>	0	0	0	0	0	0	0
culturele attracties	7	9	8	9	9	0	+2
<i>erfgoedmusea</i>	7	9	8	9	9	0	+2
<i>kunstmusea</i>	0	0	0	0	0	0	0
<i>niet-museale erfgoedattracties</i>	0	0	0	0	0	0	0

AANTAL BEZOEKERS IN TOERISTISCHE ATTRACTIES

	2006	2007	2008	2009	2010	HASPENGOUW	
						Trend 2009-2010	GJG* 2006-2010
totaal aantal bezoekers	323 263	322 160	357 442	359 679	313 657	-12,8%	-0,8%
gemiddeld aantal bezoekers	46 180	35 796	44 680	39 964	34 851	-12,8%	-6,8%

TOTAAL AANTAL BEZOEKERS



* GJG= Globale Jaarlijkse Groei

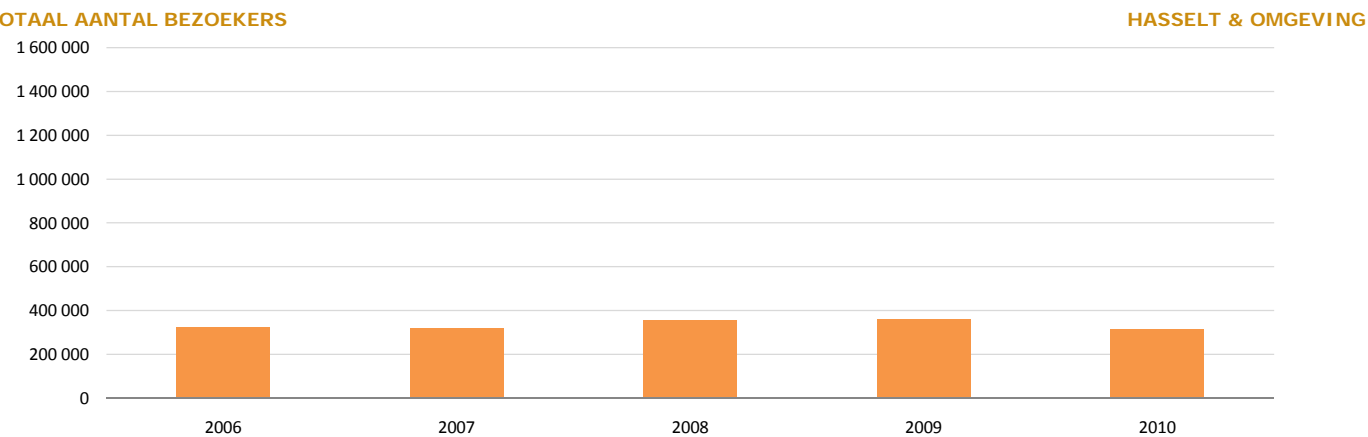
AANTAL TOERISTISCHE ATTRACTIES

	2006	2007	2008	2009	2010	HASSELT & OMGEVING	
						Trend 2009-2010	Trend 2006-2010
HASSELT & OMGEVING	5	5	5	6	6	0	+1
toeristisch-recreatieve attracties	2	2	2	3	3	0	+1
<i>dieren-, pret- en themaparken</i>	1	1	1	1	1	0	0
<i>recreatieparken en waterplezier</i>	0	0	0	0	0	0	0
<i>wetenschap en natuur</i>	1	1	1	2	2	0	+1
<i>sightseeing</i>	0	0	0	0	0	0	0
culturele attracties	3	3	3	3	3	0	0
<i>erfgoedmusea</i>	2	2	2	2	2	0	0
<i>kunstmusea</i>	1	1	1	1	1	0	0
<i>niet-museale erfgoedattracties</i>	0	0	0	0	0	0	0

AANTAL BEZOEKERS IN TOERISTISCHE ATTRACTIES

	2006	2007	2008	2009	2010	HASSELT & OMGEVING	
						Trend 2009-2010	GJG* 2006-2010
totaal aantal bezoekers	398 095	438 279	450 213	580 234	595 275	+2,6%	+10,6%
gemiddeld aantal bezoekers	79 619	87 656	90 043	96 706	99 213	+2,6%	+5,7%

TOTAAL AANTAL BEZOEKERS



* GJG= Globale Jaarlijkse Groei

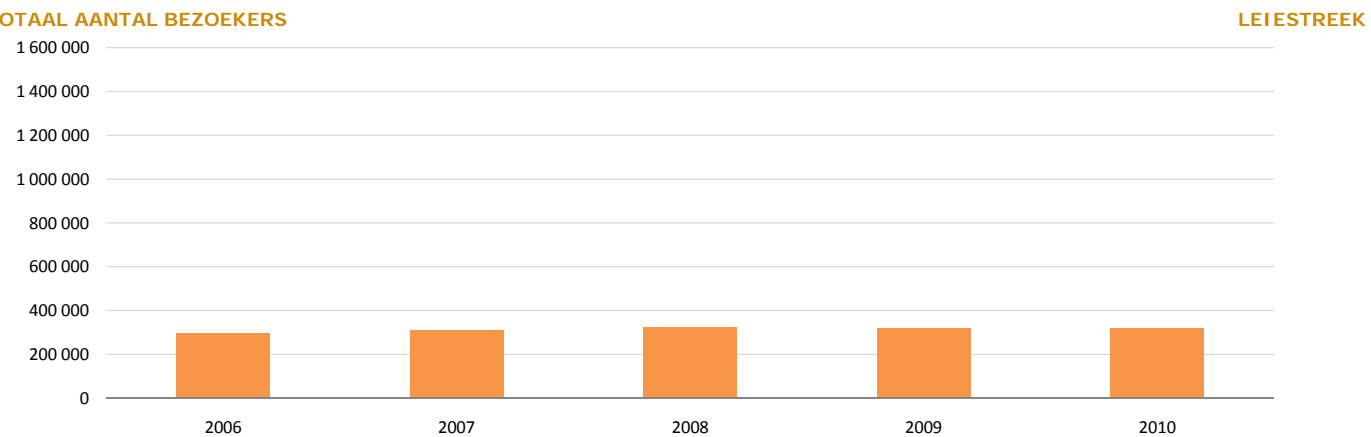
AANTAL TOERISTISCHE ATTRACTIES

	2006	2007	2008	2009	2010	LEIESTREEK	
						Trend 2009-2010	Trend 2006-2010
LEIESTREEK	12	14	17	17	17	0	+5
toeristisch-recreatieve attracties	1	1	2	2	2	0	+1
<i>dieren-, pret- en themaparken</i>	0	0	0	0	0	0	0
<i>recreatieparken en waterplezier</i>	1	1	1	1	1	0	0
<i>wetenschap en natuur</i>	0	0	1	1	1	0	+1
<i>sightseeing</i>	0	0	0	0	0	0	0
culturele attracties	11	13	15	15	15	0	+4
<i>erfgoedmusea</i>	5	7	9	9	9	0	+4
<i>kunstmusea</i>	4	4	4	4	4	0	0
<i>niet-museale erfgoedattracties</i>	2	2	2	2	2	0	0

AANTAL BEZOEKERS IN TOERISTISCHE ATTRACTIES

	2006	2007	2008	2009	2010	LEIESTREEK	
						Trend 2009-2010	GJG* 2006-2010
totaal aantal bezoekers	295 360	310 900	325 798	316 927	317 149	+0,1%	+1,8%
gemiddeld aantal bezoekers	24 613	22 207	19 165	18 643	18 656	+0,1%	-6,7%

TOTAAL AANTAL BEZOEKERS



* GJG= Globale Jaarlijkse Groei

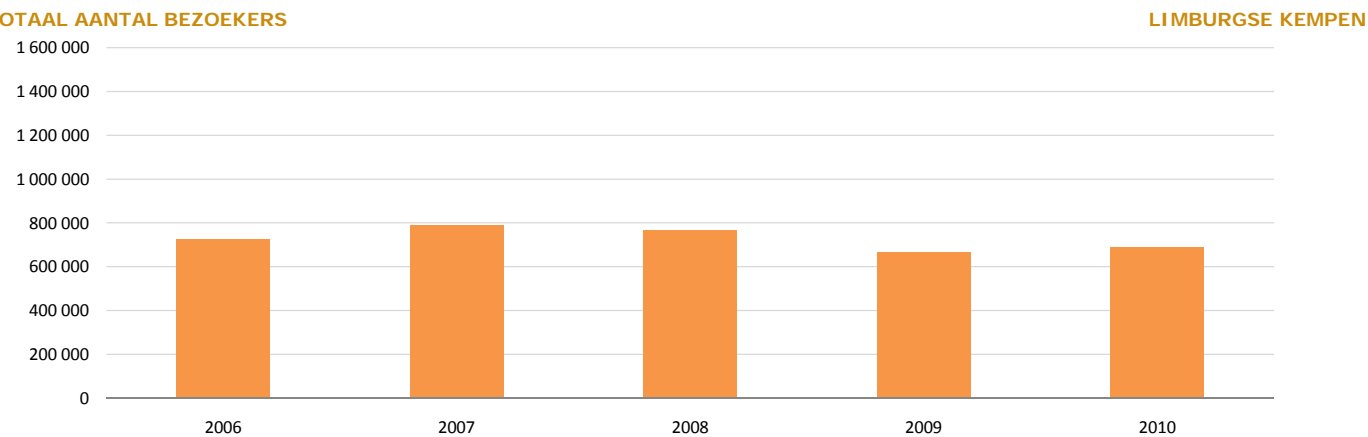
AANTAL TOERISTISCHE ATTRACTIES

	2006	2007	2008	2009	2010	LIMBURGSE KEMPEN	
						Trend 2009-2010	Trend 2006-2010
LIMBURGSE KEMPEN	6	9	9	9	9	0	+3
toeristisch-recreatieve attracties	4	4	4	4	4	0	0
<i>dieren-, pret- en themaparken</i>	0	0	0	0	0	0	0
<i>recreatieparken en waterplezier</i>	3	3	3	3	3	0	0
<i>wetenschap en natuur</i>	1	1	1	1	1	0	0
<i>sightseeing</i>	0	0	0	0	0	0	0
culturele attracties	2	5	5	5	5	0	+3
<i>erfgoedmusea</i>	2	5	5	5	5	0	+3
<i>kunstmusea</i>	0	0	0	0	0	0	0
<i>niet-museale erfgoedattracties</i>	0	0	0	0	0	0	0

AANTAL BEZOEKERS IN TOERISTISCHE ATTRACTIES

	2006	2007	2008	2009	2010	LIMBURGSE KEMPEN	
						Trend 2009-2010	GJG* 2006-2010
totaal aantal bezoekers	725 213	789 207	767 359	664 383	687 475	+3,5%	-1,3%
gemiddeld aantal bezoekers	120 869	87 690	85 262	73 820	76 386	+3,5%	-10,8%

TOTAAL AANTAL BEZOEKERS



* GJG= Globale Jaarlijkse Groei

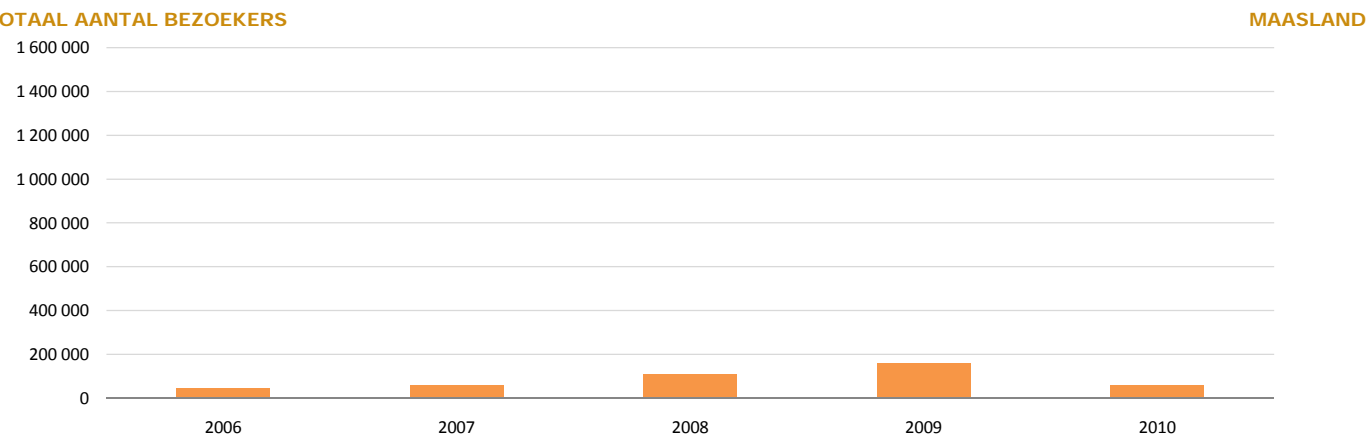
AANTAL TOERISTISCHE ATTRACTIES

	2006	2007	2008	2009	2010	Trend 2009-2010	MAASLAND Trend 2006-2010
MAASLAND	4	5	4	5	5	0	+1
toeristisch-recreatieve attracties	2	3	2	3	3	0	+1
<i>dieren-, pret- en themaparken</i>	0	0	0	0	0	0	0
<i>recreatieparken en waterplezier</i>	1	2	1	2	2	0	+1
<i>wetenschap en natuur</i>	0	0	0	0	0	0	0
<i>sightseeing</i>	1	1	1	1	1	0	0
culturele attracties	2	2	2	2	2	0	0
<i>erfgoedmusea</i>	2	2	2	2	2	0	0
<i>kunstmusea</i>	0	0	0	0	0	0	0
<i>niet-museale erfgoedattracties</i>	0	0	0	0	0	0	0

AANTAL BEZOEKERS IN TOERISTISCHE ATTRACTIES

	2006	2007	2008	2009	2010	Trend 2009-2010	MAASLAND GJG* 2006-2010
totaal aantal bezoekers	47 012	59 346	108 102	158 115	57 480	-63,6%	+5,2%
gemiddeld aantal bezoekers	11 753	11 869	27 026	31 623	11 496	-63,6%	-0,6%

TOTAAL AANTAL BEZOEKERS



* GJG= Globale Jaarlijkse Groei

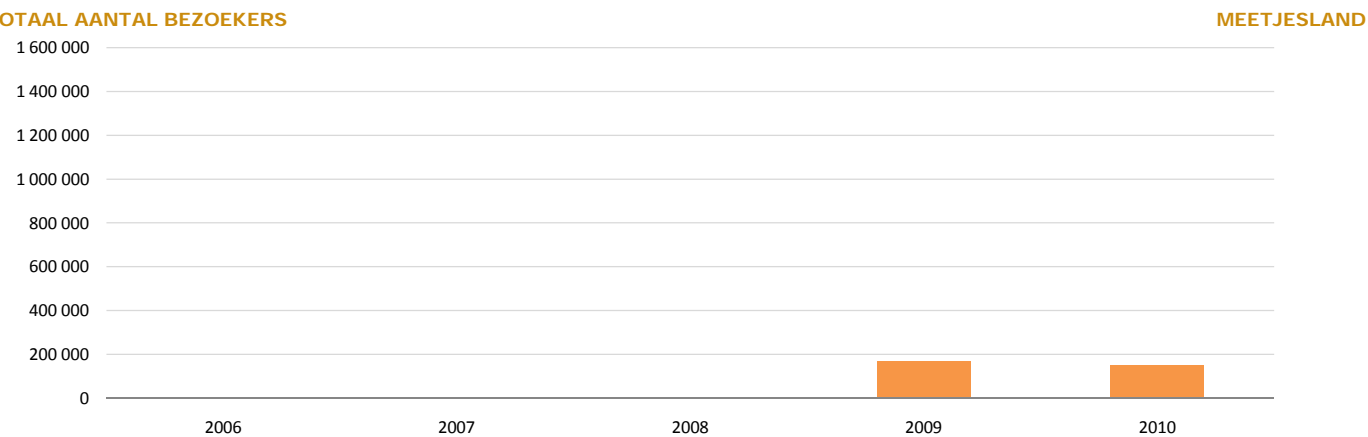
AANTAL TOERISTISCHE ATTRACTIES

	2006	2007	2008	2009	2010	MEETJESLAND	
						Trend 2009-2010	Trend 2006-2010
MEETJESLAND	2	2	2	5	5	0	+3
toeristisch-recreatieve attracties	1	1	1	2	2	0	+1
<i>dieren-, pret- en themaparken</i>	0	0	0	0	0	0	0
<i>recreatieparken en waterplezier</i>	0	0	0	1	1	0	+1
<i>wetenschap en natuur</i>	1	1	1	1	1	0	0
<i>sightseeing</i>	0	0	0	0	0	0	0
culturele attracties	1	1	1	3	3	0	+2
<i>erfgoedmusea</i>	1	1	1	2	2	0	+1
<i>kunstmusea</i>	0	0	0	0	0	0	0
<i>niet-museale erfgoedattracties</i>	0	0	0	1	1	0	+1

AANTAL BEZOEKERS IN TOERISTISCHE ATTRACTIES

	2006	2007	2008	2009	2010	MEETJESLAND	
						Trend 2009-2010	GJG* 2006-2010
totaal aantal bezoekers	-	-	-	169 932	152 641	-10,2%	-
gemiddeld aantal bezoekers	-	-	-	33 986	30 528	-10,2%	-

TOTAAL AANTAL BEZOEKERS



* GJG= Globale Jaarlijkse Groei

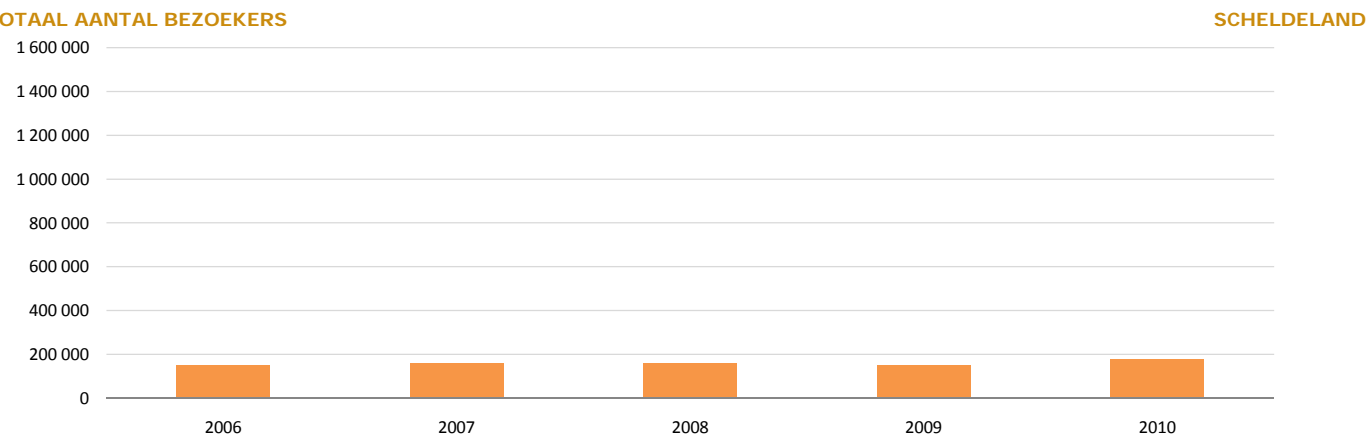
AANTAL TOERISTISCHE ATTRACTIES

	2006	2007	2008	2009	2010	SCHELDELAND	
						Trend 2009-2010	Trend 2006-2010
SCHELDELAND	8	8	8	8	10	+2	+2
toeristisch-recreatieve attracties	0	0	0	0	1	+1	+1
<i>dieren-, pret- en themaparken</i>	0	0	0	0	0	0	0
<i>recreatieparken en waterplezier</i>	0	0	0	0	1	+1	+1
<i>wetenschap en natuur</i>	0	0	0	0	0	0	0
<i>sightseeing</i>	0	0	0	0	0	0	0
culturele attracties	8	8	8	8	9	+1	+1
<i>erfgoedmusea</i>	6	6	6	6	7	+1	+1
<i>kunstmusea</i>	0	0	0	0	0	0	0
<i>niet-museale erfgoedattracties</i>	2	2	2	2	2	0	0

AANTAL BEZOEKERS IN TOERISTISCHE ATTRACTIES

	2006	2007	2008	2009	2010	SCHELDELAND	
						Trend 2009-2010	GJG* 2006-2010
totaal aantal bezoekers	152 594	158 048	160 874	149 938	180 337	+20,3%	+4,3%
gemiddeld aantal bezoekers	19 074	19 756	20 109	18 742	18 034	-3,8%	-1,4%

TOTAAL AANTAL BEZOEKERS



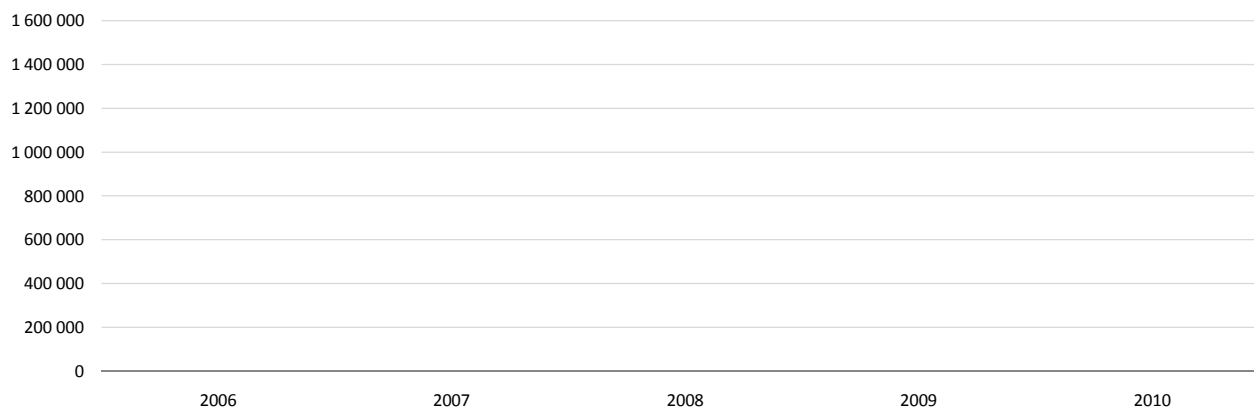
* GJG= Globale Jaarlijkse Groei

AANTAL TOERISTISCHE ATTRACTIES
STEDELIJK RANDGEBIED ANTWERPEN & MECHELEN

	2006	2007	2008	2009	2010	Trend 2009-2010	Trend 2006-2010
STEDELIJK RANDGEBIED A & M	1	2	2	2	2	0	+1
toeristisch-recreatieve attracties	1	1	1	1	1	0	0
<i>dieren-, pret- en themaparken</i>	0	0	0	0	0	0	0
<i>recreatieparken en waterplezier</i>	0	0	0	0	0	0	0
<i>wetenschap en natuur</i>	1	1	1	1	1	0	0
<i>sightseeing</i>	0	0	0	0	0	0	0
culturele attracties	0	1	1	1	1	0	+1
<i>erfgoedmusea</i>	0	1	1	1	1	0	+1
<i>kunstmusea</i>	0	0	0	0	0	0	0
<i>niet-museale erfgoedattracties</i>	0	0	0	0	0	0	0

AANTAL BEZOEKERS IN TOERISTISCHE ATTRACTIES
STEDELIJK RANDGEBIED ANTWERPEN & MECHELEN

	2006	2007	2008	2009	2010	Trend 2009-2010	GJG* 2006-2010
totaal aantal bezoekers	-	-	-	-	-	-	-
gemiddeld aantal bezoekers	-	-	-	-	-	-	-

TOTAAL AANTAL BEZOEKERS
STEDELIJK RANDGEBIED ANTWERPEN & MECHELEN


* GJG= Globale Jaarlijkse Groei

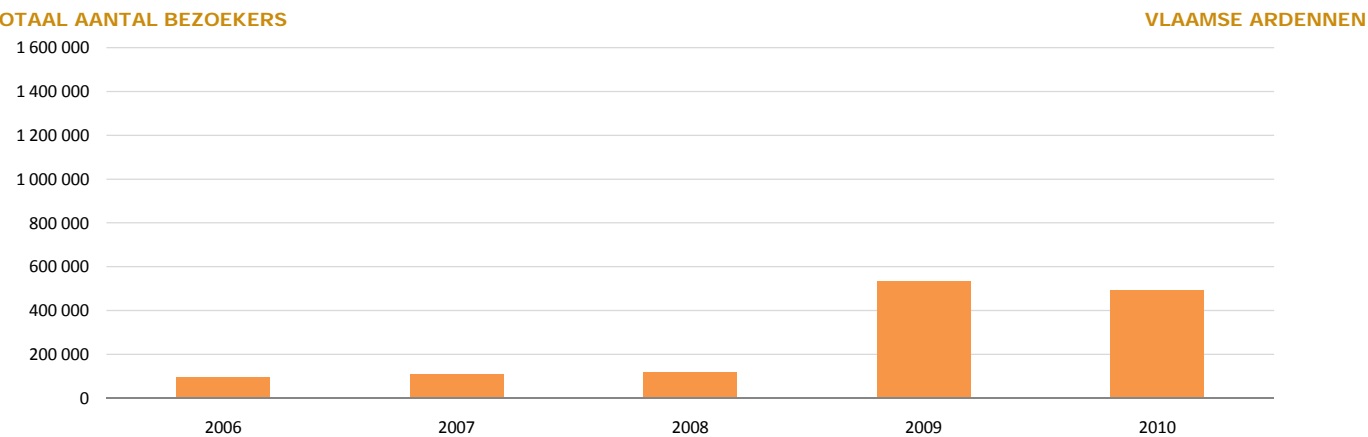
AANTAL TOERISTISCHE ATTRACTIES

	2006	2007	2008	2009	2010	VLAAMSE ARDENNEN	
						Trend 2009-2010	Trend 2006-2010
VLAAMSE ARDENNEN	5	5	5	10	10	0	+5
toeristisch-recreatieve attracties	0	0	0	4	4	0	+4
<i>dieren-, pret- en themaparken</i>	0	0	0	0	0	0	0
<i>recreatieparken en waterplezier</i>	0	0	0	2	2	0	+2
<i>wetenschap en natuur</i>	0	0	0	2	2	0	+2
<i>sightseeing</i>	0	0	0	0	0	0	0
culturele attracties	5	5	5	6	6	0	+1
<i>erfgoedmusea</i>	3	3	3	4	4	0	+1
<i>kunstmusea</i>	1	1	1	1	1	0	0
<i>niet-museale erfgoedattracties</i>	1	1	1	1	1	0	0

AANTAL BEZOEKERS IN TOERISTISCHE ATTRACTIES

	2006	2007	2008	2009	2010	VLAAMSE ARDENNEN	
						Trend 2009-2010	GJG* 2006-2010
totaal aantal bezoekers	96 129	111 033	120 541	534 797	494 359	-7,6%	+50,6%
gemiddeld aantal bezoekers	19 226	22 207	24 108	53 480	49 436	-7,6%	+26,6%

TOTAAL AANTAL BEZOEKERS



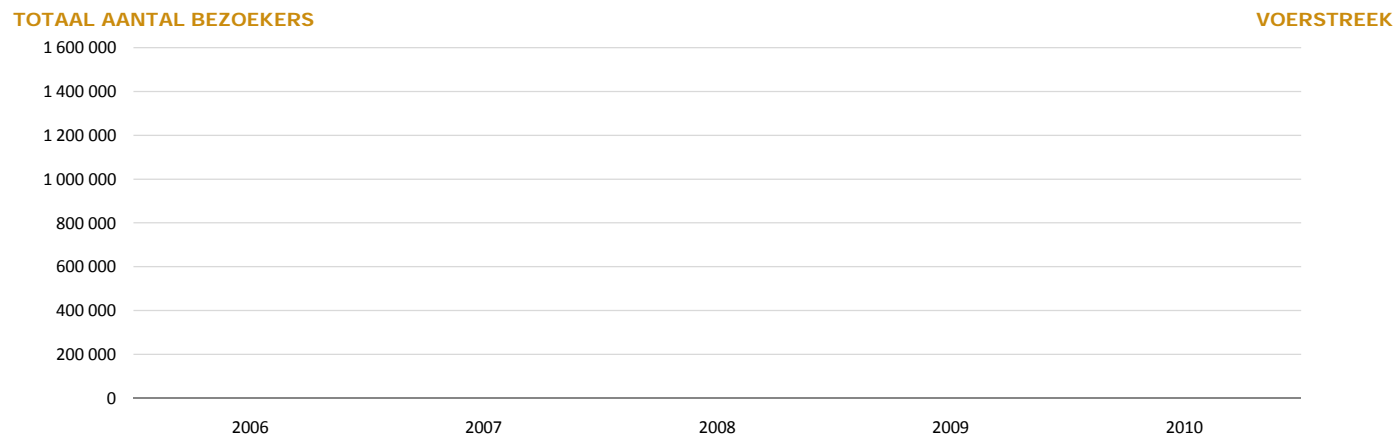
* GJG= Globale Jaarlijkse Groei

AANTAL TOERISTISCHE ATTRACTIES

	2006	2007	2008	2009	2010	VOERSTREEK	
						Trend 2009-2010	Trend 2006-2010
VOERSTREEK	0	0	0	0	0	0	0
toeristisch-recreatieve attracties	0	0	0	0	0	0	0
<i>dieren-, pret- en themaparken</i>	0	0	0	0	0	0	0
<i>recreatieparken en waterplezier</i>	0	0	0	0	0	0	0
<i>wetenschap en natuur</i>	0	0	0	0	0	0	0
<i>sightseeing</i>	0	0	0	0	0	0	0
culturele attracties	0	0	0	0	0	0	0
<i>erfgoedmusea</i>	0	0	0	0	0	0	0
<i>kunstmusea</i>	0	0	0	0	0	0	0
<i>niet-museale erfgoedattracties</i>	0	0	0	0	0	0	0

AANTAL BEZOEKERS IN TOERISTISCHE ATTRACTIES

	2006	2007	2008	2009	2010	VOERSTREEK	
						Trend 2009-2010	GJG* 2006-2010
totaal aantal bezoekers	-	-	-	-	-	-	-
gemiddeld aantal bezoekers	-	-	-	-	-	-	-

TOTAAL AANTAL BEZOEKERS


* GJG= Globale Jaarlijkse Groei

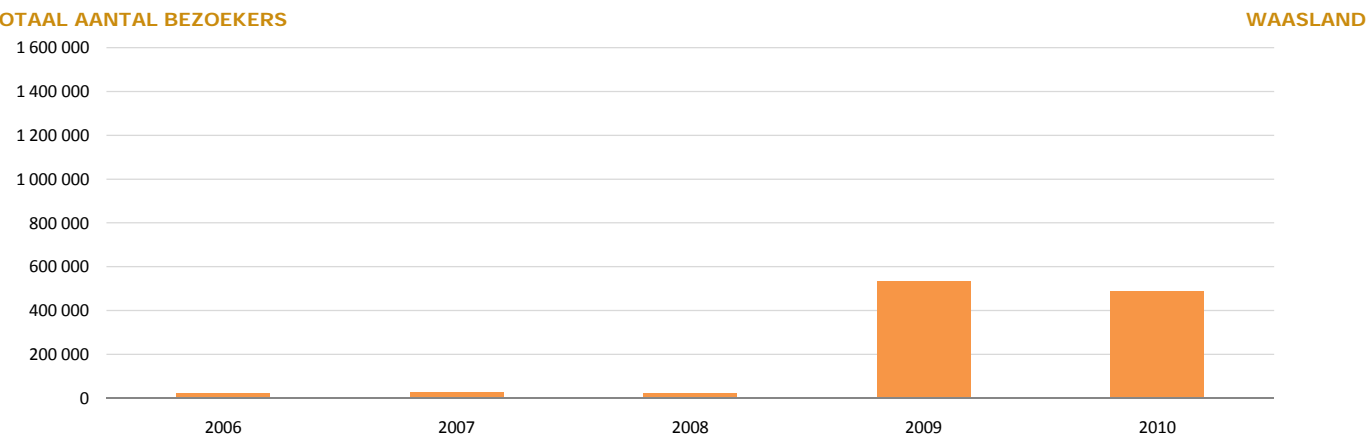
AANTAL TOERISTISCHE ATTRACTIES

	2006	2007	2008	2009	2010	Trend 2009-2010	WAASLAND Trend 2006-2010
WAASLAND	3	4	4	6	7	+1	+4
toeristisch-recreatieve attracties	0	0	0	1	2	+1	+2
<i>dieren-, pret- en themaparken</i>	0	0	0	0	0	0	0
<i>recreatieparken en waterplezier</i>	0	0	0	1	1	0	+1
<i>wetenschap en natuur</i>	0	0	0	0	1	+1	+1
<i>sightseeing</i>	0	0	0	0	0	0	0
culturele attracties	3	4	4	5	5	0	+2
<i>erfgoedmusea</i>	2	3	3	3	3	0	+1
<i>kunstmusea</i>	1	1	1	1	1	0	0
<i>niet-museale erfgoedattracties</i>	0	0	0	1	1	0	+1

AANTAL BEZOEKERS IN TOERISTISCHE ATTRACTIES

	2006	2007	2008	2009	2010	Trend 2009-2010	WAASLAND GJG* 2006-2010
totaal aantal bezoekers	20 047	26 714	24 387	532 589	486 320	-8,7%	+121,9%
gemiddeld aantal bezoekers	6 682	6 679	6 097	88 765	69 474	-21,7%	+79,6%

TOTAAL AANTAL BEZOEKERS



* GJG= Globale Jaarlijkse Groei

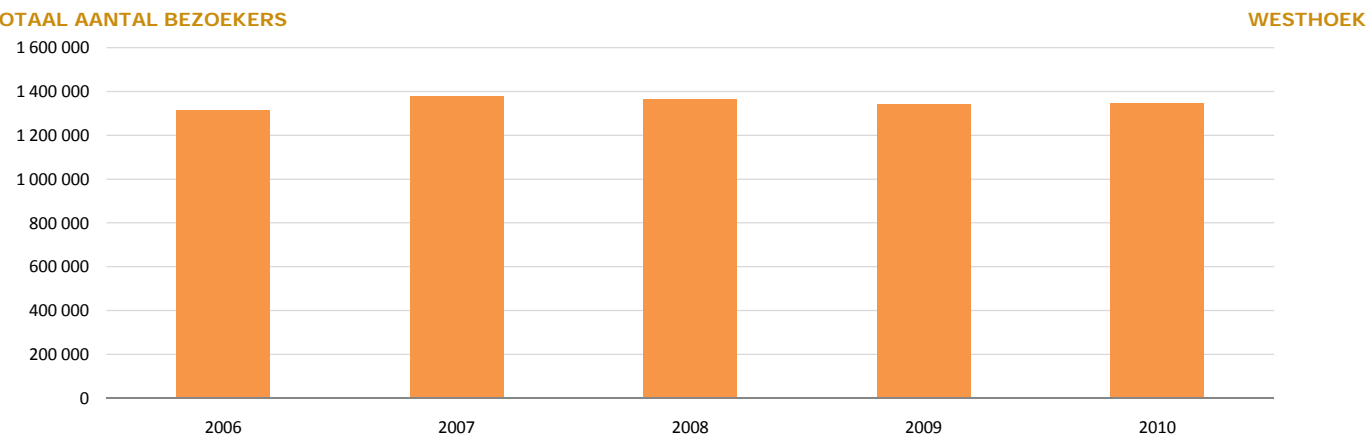
AANTAL TOERISTISCHE ATTRACTIES

	2006	2007	2008	2009	2010	Trend 2009-2010	WESTHOEK Trend 2006-2010
WESTHOEK	18	19	21	21	21	0	+3
toeristisch-recreatieve attracties	4	4	5	5	5	0	+1
<i>dieren-, pret- en themaparken</i>	1	1	1	1	1	0	0
<i>recreatieparken en waterplezier</i>	0	0	0	0	0	0	0
<i>wetenschap en natuur</i>	2	2	3	3	3	0	+1
<i>sightseeing</i>	1	1	1	1	1	0	0
culturele attracties	14	15	16	16	16	0	+2
<i>erfgoedmusea</i>	13	14	15	15	15	0	+2
<i>kunstmusea</i>	0	0	0	0	0	0	0
<i>niet-museale erfgoedattracties</i>	1	1	1	1	1	0	0

AANTAL BEZOEKERS IN TOERISTISCHE ATTRACTIES

	2006	2007	2008	2009	2010	Trend 2009-2010	WESTHOEK GJG* 2006-2010
totaal aantal bezoekers	1 315 077	1 378 445	1 367 005	1 341 610	1 345 473	+0,3%	+0,6%
gemiddeld aantal bezoekers	73 060	72 550	65 095	63 886	64 070	+0,3%	-3,2%

TOTAAL AANTAL BEZOEKERS



* GJG= Globale Jaarlijkse Groei

Top 20 van toeristische attracties in het Vlaams Gewest

Top 20 Vlaams Gewest

75

TOP 20 VAN TOERISTISCHE ATTRACTIES IN HET VLAAMS GEWEST

2006

	naam	provincie	gemeente
1.	Zoo Antwerpen	provincie Antwerpen	Antwerpen
2.	Rondvaarten op de Brugse Reien	provincie West-Vlaanderen	Brugge
3.	Plopsaland	provincie West-Vlaanderen	De Panne
4.	Bellewaerde Park	provincie West-Vlaanderen	Ieper
5.	Dierenpark Planckendael	provincie Antwerpen	Mechelen
6.	Bobbejaanland	provincie Antwerpen	Kasterlee
7.	Recreatiedomein en zwembaden Netepark	provincie Antwerpen	Herentals
8.	Onze-Lieve-Vrouwekathedraal	provincie Antwerpen	Antwerpen
9.	OPENLUCHTMUSEUM BOKRIJK	provincie Limburg	Genk
10.	Boudewijn Seapark	provincie West-Vlaanderen	Brugge
11.	Sealife Center Belgium	provincie West-Vlaanderen	Blankenberge
12.	PLOPSA INDOOR HASSELT	provincie Limburg	Hasselt
13.	Technopolis	provincie Antwerpen	Mechelen
14.	Gravensteen	provincie Oost-Vlaanderen	Gent
15.	Provinciedomein	provincie Vlaams-Brabant	Beersel
16.	In Flanders Fields Museum	provincie West-Vlaanderen	Ieper
17.	Bruggemuseum - Belfort	provincie West-Vlaanderen	Brugge
18.	Sint-Carolus Borromeuskerk	provincie Antwerpen	Antwerpen
19.	Middelheimmuseum	provincie Antwerpen	Antwerpen
20.	LANDCOMMANDERIJ ALDEN BIESEN	provincie Limburg	Bilzen

2008

	naam	provincie	gemeente
1.	Zoo Antwerpen	provincie Antwerpen	Antwerpen
2.	Rondvaarten op de Brugse Reien	provincie West-Vlaanderen	Brugge
3.	Plopsaland	provincie West-Vlaanderen	De Panne
4.	Planckendael	provincie Antwerpen	Mechelen
5.	Bobbejaanland	provincie Antwerpen	Kasterlee
6.	Bellewaerde Park	provincie West-Vlaanderen	Ieper
7.	Technopolis	provincie Antwerpen	Mechelen
8.	Boudewijn Seapark	provincie West-Vlaanderen	Brugge
9.	OPENLUCHTMUSEUM BOKRIJK	provincie Limburg	Genk
10.	PLOPSA INDOOR HASSELT	provincie Limburg	Hasselt
11.	Recreatiedomein en zwembaden Netepark	provincie Antwerpen	Herentals
12.	Onze-Lieve-Vrouwekathedraal	provincie Antwerpen	Antwerpen
13.	Sealife Center Belgium	provincie West-Vlaanderen	Blankenberge
14.	Gravensteen	provincie Oost-Vlaanderen	Gent
15.	Bruggemuseum - Belfort	provincie West-Vlaanderen	Brugge
16.	LANDCOMMANDERIJ ALDEN BIESEN	provincie Limburg	Bilzen
17.	In Flanders Fields Museum	provincie West-Vlaanderen	Ieper
18.	Speelstad	provincie Antwerpen	Lille
19.	Provinciedomein Huizingen	provincie Vlaams-Brabant	Beersel
20.	Familiepark Aviflora	provincie West-Vlaanderen	Ingelmunster

2007

	naam	provincie	gemeente
1.	Zoo Antwerpen	provincie Antwerpen	Antwerpen
2.	Rondvaarten op de Brugse Reien	provincie West-Vlaanderen	Brugge
3.	Plopsaland	provincie West-Vlaanderen	De Panne
4.	Planckendael	provincie Antwerpen	Mechelen
5.	Bellewaerde Park	provincie West-Vlaanderen	Ieper
6.	Bobbejaanland	provincie Antwerpen	Kasterlee
7.	OPENLUCHTMUSEUM BOKRIJK	provincie Limburg	Genk
8.	Onze-Lieve-Vrouwekathedraal	provincie Antwerpen	Antwerpen
9.	Boudewijn Seapark	provincie West-Vlaanderen	Brugge
10.	Recreatiedomein en zwembaden Netepark	provincie Antwerpen	Herentals
11.	PLOPSA INDOOR HASSELT	provincie Limburg	Hasselt
12.	Technopolis	provincie Antwerpen	Mechelen
13.	Gravensteen	provincie Oost-Vlaanderen	Gent
14.	Sealife Center Belgium	provincie West-Vlaanderen	Blankenberge
15.	Middelheimmuseum	provincie Antwerpen	Antwerpen
16.	Provinciedomein Huizingen	provincie Vlaams-Brabant	Beersel
17.	In Flanders Fields Museum	provincie West-Vlaanderen	Ieper
18.	Bruggemuseum - Belfort	provincie West-Vlaanderen	Brugge
19.	Fotomuseum Provincie Antwerpen	provincie Antwerpen	Antwerpen
20.	Speelstad	provincie Antwerpen	Lille

2009

	naam	provincie	gemeente
1.	Zoo Antwerpen	provincie Antwerpen	Antwerpen
2.	Plopsaland	provincie West-Vlaanderen	De Panne
3.	Rondvaarten op de Brugse Reien	provincie West-Vlaanderen	Brugge
4.	Bobbejaanland	provincie Antwerpen	Kasterlee
5.	Planckendael	provincie Antwerpen	Mechelen
6.	Bellewaerde Park	provincie West-Vlaanderen	Ieper
7.	Provinciaal Domein Puyenbroeck	provincie Oost-Vlaanderen	Wachtebeke
8.	Onze-Lieve-Vrouwekathedraal	provincie Antwerpen	Antwerpen
9.	Provinciaal Domein De Gavers	provincie Oost-Vlaanderen	Geraardsbergen
10.	Boudewijn Seapark	provincie West-Vlaanderen	Brugge
11.	Recreatiedomein en zwembaden Netepark	provincie Antwerpen	Herentals
12.	Technopolis	provincie Antwerpen	Mechelen
13.	PLOPSA INDOOR HASSELT	provincie Limburg	Hasselt
14.	OPENLUCHTMUSEUM BOKRIJK	provincie Limburg	Genk
15.	Provinciedomein Huizingen	provincie Vlaams-Brabant	Beersel
16.	Bruggemuseum - Belfort	provincie West-Vlaanderen	Brugge
17.	Sealife Center Belgium	provincie West-Vlaanderen	Blankenberge
18.	Sport- en Recreatiepark Blaarmeersen	provincie Oost-Vlaanderen	Gent
19.	Gravensteen	provincie Oost-Vlaanderen	Gent
20.	In Flanders Fields Museum	provincie West-Vlaanderen	Ieper

TOP 20 VAN TOERISTISCHE ATTRACTIES IN HET VLAAMS GEWEST

2010

	naam	provincie	gemeente
1.	Plopsaland	provincie West-Vlaanderen	De Panne
2.	Zoo Antwerpen	provincie Antwerpen	Antwerpen
3.	Rondvaarten op de Brugse Reien	provincie West-Vlaanderen	Brugge
4.	Planckendael	provincie Antwerpen	Mechelen
5.	Bellewaerde Park	provincie West-Vlaanderen	Ieper
6.	Bobbejaanland	provincie Antwerpen	Kasterlee
7.	Provinciaal Domein Puyenbroeck	provincie Oost-Vlaanderen	Wachtebeke
8.	Recreatiedomein en zwembaden Netepark	provincie Antwerpen	Herentals
9.	PLOPSA INDOOR HASSELT	provincie Limburg	Hasselt
10.	OPENLUCHTMUSEUM BOKRIJK	provincie Limburg	Genk
11.	Provinciaal Domein De Gavers	provincie Oost-Vlaanderen	Geraardsbergen
12.	Sealife Center Belgium	provincie West-Vlaanderen	Blankenberge
13.	Technopolis	provincie Antwerpen	Mechelen
14.	Boudewijn Seapark	provincie West-Vlaanderen	Brugge
15.	Onze-Lieve-Vrouwekathedraal	provincie Antwerpen	Antwerpen
16.	Provinciedomein Kessel-Lo	provincie Vlaams-Brabant	Kessel-Lo
17.	Provinciedomein Huizingen	provincie Vlaams-Brabant	Beersel
18.	Gravensteen	provincie Oost-Vlaanderen	Gent
19.	Speelstad	provincie Antwerpen	Lille
20.	Bruggemuseum - Belfort	provincie West-Vlaanderen	Brugge

Bijlage

Bijlage 1: overzicht deelnemende attracties

78

OVERZICHT DEELNEMENDE ATTRACTIES

NAAM ATTRACTIE	TYPE	PROVINCIE	GEMEENTE
AMVC-Letterenhuis	erfgoedmusea	provincie Antwerpen	Antwerpen
Diamantmuseum Provincie Antwerpen	erfgoedmusea	provincie Antwerpen	Antwerpen
Karrenmuseum	erfgoedmusea	provincie Antwerpen	Essen
Kazerne Dossin	erfgoedmusea	provincie Antwerpen	Mechelen
Museum De Kleine Wereld	erfgoedmusea	provincie Antwerpen	Lier
Museum Plantin-Moretus/Prentenkabinet	erfgoedmusea	provincie Antwerpen	Antwerpen
Museum Vleeshuis/Klank van de stad	erfgoedmusea	provincie Antwerpen	Antwerpen
Nationaal Gedenkteken van het Fort van Breendonk	erfgoedmusea	provincie Antwerpen	Willebroek
Nationaal Museum van de Speelkaart	erfgoedmusea	provincie Antwerpen	Turnhout
Provinciaal Suske en Wiske - Kindermuseum	erfgoedmusea	provincie Antwerpen	Kalmthout
Rockoxhuis	erfgoedmusea	provincie Antwerpen	Antwerpen
Rubenshuis	erfgoedmusea	provincie Antwerpen	Antwerpen
Speelgoedmuseum Mechelen	erfgoedmusea	provincie Antwerpen	Mechelen
Stampe en Vertongen Museum	erfgoedmusea	provincie Antwerpen	Antwerpen
Stedelijk Museum Hoogstraten	erfgoedmusea	provincie Antwerpen	Hoogstraten
't Grom	erfgoedmusea	provincie Antwerpen	Sint-Katelijne-Waver
FotoMuseum Provincie Antwerpen - FoMu	kunstmusea	provincie Antwerpen	Antwerpen
Koninklijk Museum voor Schone Kunsten	kunstmusea	provincie Antwerpen	Antwerpen
Middelheimmuseum	kunstmusea	provincie Antwerpen	Antwerpen
Modemuseum Provincie Antwerpen - MoMU	kunstmusea	provincie Antwerpen	Antwerpen
Museum Mayer van den Bergh	kunstmusea	provincie Antwerpen	Antwerpen
Museum Schepenhuis	kunstmusea	provincie Antwerpen	Mechelen
Museum van Hedendaagse Kunst	kunstmusea	provincie Antwerpen	Antwerpen
Zilvermuseum Sterckshof Provincie Antwerpen	kunstmusea	provincie Antwerpen	Antwerpen
Begijnhofkerk	niet-museale erfgoedattracties	provincie Antwerpen	Mechelen
Kasteel De Renesse	niet-museale erfgoedattracties	provincie Antwerpen	Malle
Onze-Lieve-Vrouw van Hanswijkbasiliek	niet-museale erfgoedattracties	provincie Antwerpen	Mechelen
Onze-Lieve-Vrouw van Leliëndaalkerk	niet-museale erfgoedattracties	provincie Antwerpen	Mechelen
Onze-Lieve-Vrouwekathedraal	niet-museale erfgoedattracties	provincie Antwerpen	Antwerpen
Onze-Lieve-Vrouw-over-de-Dijlekerk	niet-museale erfgoedattracties	provincie Antwerpen	Mechelen
Sint-Janskerk	niet-museale erfgoedattracties	provincie Antwerpen	Mechelen
Sint-Katelijnekerk	niet-museale erfgoedattracties	provincie Antwerpen	Mechelen
Sint-Pauluskerk	niet-museale erfgoedattracties	provincie Antwerpen	Antwerpen
Sint-Pieter-en-Paulkerk	niet-museale erfgoedattracties	provincie Antwerpen	Mechelen
Sint-Romboutskathedraal	niet-museale erfgoedattracties	provincie Antwerpen	Mechelen
Sint-Romboutstoren	niet-museale erfgoedattracties	provincie Antwerpen	Mechelen
St-Carolus Borromeuskerk	niet-museale erfgoedattracties	provincie Antwerpen	Antwerpen
Zimmertorencomplex	niet-museale erfgoedattracties	provincie Antwerpen	Lier
De Lilse Bergen	recreatieparken en waterplezier	provincie Antwerpen	Lille
Provinciedomein Zilvermeer	recreatieparken en waterplezier	provincie Antwerpen	Mol
Recreatiedomein De Mosten	recreatieparken en waterplezier	provincie Antwerpen	Hoogstraten

Recreatiedomein en zwembaden Netepark	recreatieparken en waterplezier	provincie Antwerpen	Herentals
Speelstad	recreatieparken en waterplezier	provincie Antwerpen	Lille
Sport- en recreatiecentrum De Nekker vzw	recreatieparken en waterplezier	provincie Antwerpen	Mechelen
Sunparks Kempense Meren	recreatieparken en waterplezier	provincie Antwerpen	Mol
Flandria	sightseeing	provincie Antwerpen	Antwerpen
Malinska boottochten Binnendijle	sightseeing	provincie Antwerpen	Mechelen
Malinska Boottochten Planckendael	sightseeing	provincie Antwerpen	Mechelen
Rondvaarten op de Binnennete	sightseeing	provincie Antwerpen	Lier
Arboretum Kalmthout	wetenschap en natuur	provincie Antwerpen	Kalmthout
Bezoekerscentrum Zoerselbos	wetenschap en natuur	provincie Antwerpen	Zoersel
Ecocentrum De Goren	wetenschap en natuur	provincie Antwerpen	Mol
Ecohuis Antwerpen	wetenschap en natuur	provincie Antwerpen	Antwerpen
Hidrodoe	wetenschap en natuur	provincie Antwerpen	Herentals
Natuureducatiecentrum 'De Vroente'	wetenschap en natuur	provincie Antwerpen	Kalmthout
Technopolis	wetenschap en natuur	provincie Antwerpen	Mechelen
Aquatopia	zoos, dieren-, pret- en themaparken	provincie Antwerpen	Antwerpen
Bobbejaanland	zoos, dieren-, pret- en themaparken	provincie Antwerpen	Kasterlee
Olmense Zoo	zoos, dieren-, pret- en themaparken	provincie Antwerpen	Balen
Planckendael	zoos, dieren-, pret- en themaparken	provincie Antwerpen	Mechelen
Zoo Antwerpen	zoos, dieren-, pret- en themaparken	provincie Antwerpen	Antwerpen
De Kolonie, Archeologisch en Historisch Museum	erfgoedmusea	provincie Limburg	Lommel
De Waterburcht	erfgoedmusea	provincie Limburg	Millen
Gallo-Romeins Museum Tongeren	erfgoedmusea	provincie Limburg	Tongeren
Het Glazen Huis Lommel	erfgoedmusea	provincie Limburg	Lommel
HET STADSMUS	erfgoedmusea	provincie Limburg	Hasselt
LANDCOMMANDERIJ ALDEN BIESEN	erfgoedmusea	provincie Limburg	Bilzen
Museum Kamp van Beverlo	erfgoedmusea	provincie Limburg	Leopoldsburg
NATIONAAL JENERMUSEUM	erfgoedmusea	provincie Limburg	Hasselt
OPENLUCHTMUSEUM BOKRIJK	erfgoedmusea	provincie Limburg	Genk
PROVINCIAAL MUSEUM BEGIJNHOFKERK SINT-TRUIDEN	erfgoedmusea	provincie Limburg	Sint-Truiden
SCHATKAMER ONZE-LIEVE-VROUWEKERK	erfgoedmusea	provincie Limburg	Sint-Truiden
VLAAMS MIJNMUSEUM BERINGEN	erfgoedmusea	provincie Limburg	Beringen
MODEMUSEUM HASSELT	kunstmusea	provincie Limburg	Hasselt
CENTER PARCS DE VOSSEMEREN (Discovery Bay en Aqua Mun	recreatieparken en waterplezier	provincie Limburg	Lommel
CENTER PARCS ERPERHEIDE (Baluba en Aqua Mundo)	recreatieparken en waterplezier	provincie Limburg	Peer
Sailcenter Limburg	recreatieparken en waterplezier	provincie Limburg	ophoven
SNOW VALLEY	recreatieparken en waterplezier	provincie Limburg	Peer
Abdij en Kruidentuin Herkenrode	wetenschap en natuur	provincie Limburg	Kuringen

JAPANSE TUIN (HASSELT)	wetenschap en natuur	provincie Limburg	Hasselt
Kattevennen-Europlanetarium vzw	wetenschap en natuur	provincie Limburg	Genk
PLOPSA INDOOR HASSELT	zoos, dieren-, pret- en themaparken	provincie Limburg	Hasselt
Bardelaere Museum	erfgoedmusea	provincie Oost-Vlaanderen	Kaprijke
Centrum Ronde van Vlaanderen	erfgoedmusea	provincie Oost-Vlaanderen	Oudenaarde
De Wereld van Kina: de Tuin	erfgoedmusea	provincie Oost-Vlaanderen	Gent
De Wereld van Kina: het Huis	erfgoedmusea	provincie Oost-Vlaanderen	Gent
Het Huis van Alijn	erfgoedmusea	provincie Oost-Vlaanderen	Gent
Huis de Lalaing - AMUSO	erfgoedmusea	provincie Oost-Vlaanderen	Oudenaarde
Huis Thuysbaert	erfgoedmusea	provincie Oost-Vlaanderen	Lokeren
MIAT	erfgoedmusea	provincie Oost-Vlaanderen	Gent
Museum Dr. Guislain	erfgoedmusea	provincie Oost-Vlaanderen	Gent
Provinciaal Archeologisch Museum - Velzeke	erfgoedmusea	provincie Oost-Vlaanderen	Zottegem
Provinciaal Archeologisch Museum (pam) Ename	erfgoedmusea	provincie Oost-Vlaanderen	Oudenaarde-Ename
Scheepvaartmuseum Baasrode	erfgoedmusea	provincie Oost-Vlaanderen	Dendermonde
STA.M	erfgoedmusea	provincie Oost-Vlaanderen	Gent
SteM Zwijgershoek	erfgoedmusea	provincie Oost-Vlaanderen	Sint-Niklaas
Stoomcentrum - Museumspoorlijn	erfgoedmusea	provincie Oost-Vlaanderen	Maldegem
't Gasthuys - Stedelijk Museum Aalst	erfgoedmusea	provincie Oost-Vlaanderen	Aalst
Design museum Gent	kunstmusea	provincie Oost-Vlaanderen	Gent
MDD (Museum Dhondt-Dhaenens)	kunstmusea	provincie Oost-Vlaanderen	Sint-Martens-Latem
Museum van Deinze en de Leiestreek	kunstmusea	provincie Oost-Vlaanderen	Deinze
Museum voor Schone Kunsten	kunstmusea	provincie Oost-Vlaanderen	Gent
Roger Raveelmuseum	kunstmusea	provincie Oost-Vlaanderen	Zulte
S.M.A.K. (Stedelijk Museum voor Actuele Kunst)	kunstmusea	provincie Oost-Vlaanderen	Gent
Stadhuis Oudenaarde - AMUSO	kunstmusea	provincie Oost-Vlaanderen	Oudenaarde
Belfort	niet-museale erfgoedattracties	provincie Oost-Vlaanderen	Gent
Caermersklooster	niet-museale erfgoedattracties	provincie Oost-Vlaanderen	Gent
Fort Liefkenshoek	niet-museale erfgoedattracties	provincie Oost-Vlaanderen	Beveren
Gravensteen	niet-museale erfgoedattracties	provincie Oost-Vlaanderen	Gent
Kunsthof Sint-Pietersabdij	niet-museale erfgoedattracties	provincie Oost-Vlaanderen	Gent
Lam Gods (Sint-Baafskathedraal)	niet-museale erfgoedattracties	provincie Oost-Vlaanderen	Gent
Sint-Baafsabdij	niet-museale erfgoedattracties	provincie Oost-Vlaanderen	Gent
Sint-Jacobskerk	niet-museale erfgoedattracties	provincie Oost-Vlaanderen	Gent
Sint-Michielskerk	niet-museale erfgoedattracties	provincie Oost-Vlaanderen	Gent
Sint-Niklaaskerk	niet-museale erfgoedattracties	provincie Oost-Vlaanderen	Gent
Stadhuis Gent	niet-museale erfgoedattracties	provincie Oost-Vlaanderen	Gent
Streekcentrum Huysmanhoeve	niet-museale erfgoedattracties	provincie Oost-Vlaanderen	Eeklo

Provinciaal Domein De Gavers	recreatieparken en waterplezier	provincie Oost-Vlaanderen	Geraardsbergen
Provinciaal Domein Het Leen	recreatieparken en waterplezier	provincie Oost-Vlaanderen	Eeklo
Provinciaal Domein Puyenbroeck	recreatieparken en waterplezier	provincie Oost-Vlaanderen	Wachtebeke
Sport- en Recreatiecentrum De Warande	recreatieparken en waterplezier	provincie Oost-Vlaanderen	Wetteren
Sport- en Recreatieoord Kluisbos	recreatieparken en waterplezier	provincie Oost-Vlaanderen	Kluisbergen
Sport- en Recreatiepark Blaarmeersen	recreatieparken en waterplezier	provincie Oost-Vlaanderen	Gent
Bezoekerscentrum Molsbroek	wetenschap en natuur	provincie Oost-Vlaanderen	Lokeren
NMEC De Helix	wetenschap en natuur	provincie Oost-Vlaanderen	Geraardsbergen
PNEC De Kaaihoeve	wetenschap en natuur	provincie Oost-Vlaanderen	Zwalm
Provinciaal Bosinfectiecentrum Het Leen	wetenschap en natuur	provincie Oost-Vlaanderen	Eeklo
Tuinen Ooidonk	wetenschap en natuur	provincie Oost-Vlaanderen	Deinze
Bosmuseum Jan van Ruusbroec	erfgoedmuseum	provincie Vlaams-Brabant	Hoeilaart
Kasteel van Gaasbeek	erfgoedmuseum	provincie Vlaams-Brabant	Lennik
Koninklijk Museum voor Midden-Afrika	erfgoedmuseum	provincie Vlaams-Brabant	Tervuren
M van Museum Leuven	erfgoedmuseum	provincie Vlaams-Brabant	Leuven
Sportimonium	erfgoedmuseum	provincie Vlaams-Brabant	Zemst
FeliXart Museum	kunstmuseum	provincie Vlaams-Brabant	Drogenbos
M-Schatkamer van Sint-Pieter	kunstmuseum	provincie Vlaams-Brabant	Leuven
Bezoekerscentrum Rufferdinge	niet-museale erfgoedattracties	provincie Vlaams-Brabant	Landen
Kasteel van Horst	niet-museale erfgoedattracties	provincie Vlaams-Brabant	Holsbeek
Stadhuis Leuven	niet-museale erfgoedattracties	provincie Vlaams-Brabant	Leuven
Domein Ter Heide	recreatieparken en waterplezier	provincie Vlaams-Brabant	Rotselaar
Provinciedomein Halve Maan	recreatieparken en waterplezier	provincie Vlaams-Brabant	Diest
Provinciedomein Huizingen	recreatieparken en waterplezier	provincie Vlaams-Brabant	Beersel
Provinciedomein Kessel-Lo	recreatieparken en waterplezier	provincie Vlaams-Brabant	Kessel-Lo
Living Tomorrow	wetenschap en natuur	provincie Vlaams-Brabant	Vilvoorde
Nationale Plantentuin van België - Domein van Bouchout	wetenschap en natuur	provincie Vlaams-Brabant	Meise
Abdijmuseum Ten Duinen 1138	erfgoedmuseum	provincie West-Vlaanderen	Koksijde
Amandine-museum	erfgoedmuseum	provincie West-Vlaanderen	Oostende
Andr, Demedtshuis	erfgoedmuseum	provincie West-Vlaanderen	Wielsbeke
Bakkerijmuseum Walter Plaetinck-Zuidgasthuishoeve	erfgoedmuseum	provincie West-Vlaanderen	Veurne
Bayernwald	erfgoedmuseum	provincie West-Vlaanderen	Heuvelland
Begijnhuisje	erfgoedmuseum	provincie West-Vlaanderen	Brugge
Belle Epoque Centrum	erfgoedmuseum	provincie West-Vlaanderen	Blankenberge
Brouwerij Rodenbach	erfgoedmuseum	provincie West-Vlaanderen	Roeselare
Bruggemuseum - Archeologie	erfgoedmuseum	provincie West-Vlaanderen	Brugge
Bruggemuseum - Belfort	erfgoedmuseum	provincie West-Vlaanderen	Brugge
Bruggemuseum - Brugse Vrije	erfgoedmuseum	provincie West-Vlaanderen	Brugge

Bruggemuseum - Volkskunde	erfgoedmusea	provincie West-Vlaanderen	Brugge
Choco-story	erfgoedmusea	provincie West-Vlaanderen	Brugge
Confr,rie van het Heilig Bloed	erfgoedmusea	provincie West-Vlaanderen	Brugge
De Oude Kaasmakerij (Passendale)	erfgoedmusea	provincie West-Vlaanderen	Zonnebeke
Diamantmuseum Brugge	erfgoedmusea	provincie West-Vlaanderen	Brugge
Dodengang	erfgoedmusea	provincie West-Vlaanderen	Diksmuide
Folk Experience	erfgoedmusea	provincie West-Vlaanderen	Heuvelland
For Freedom Museum	erfgoedmusea	provincie West-Vlaanderen	Knokke-Heist
Forum+	erfgoedmusea	provincie West-Vlaanderen	Brugge
Frietmuseum	erfgoedmusea	provincie West-Vlaanderen	Brugge
Huisbrouwerij De Halve Maan	erfgoedmusea	provincie West-Vlaanderen	Brugge
IJzertoren - Vredesmuseum	erfgoedmusea	provincie West-Vlaanderen	Diksmuide
In Flanders Fields Museum	erfgoedmusea	provincie West-Vlaanderen	Ieper
James Ensorhuis	erfgoedmusea	provincie West-Vlaanderen	Oostende
Kantcentrum	erfgoedmusea	provincie West-Vlaanderen	Brugge
Kortrijk 1302 - „n dag, zeven eeuwen	erfgoedmusea	provincie West-Vlaanderen	Kortrijk
Lumina Domestica	erfgoedmusea	provincie West-Vlaanderen	Brugge
Memorial Museum Passendaele 1917	erfgoedmusea	provincie West-Vlaanderen	Zonnebeke
Mercator	erfgoedmusea	provincie West-Vlaanderen	Oostende
Museum Hooge Crater	erfgoedmusea	provincie West-Vlaanderen	Ieper
Nationaal Hopmuseum	erfgoedmusea	provincie West-Vlaanderen	Poperinge
Nationaal Schoeiselmuseum	erfgoedmusea	provincie West-Vlaanderen	Izegem
Nationaal Visserijmuseum	erfgoedmusea	provincie West-Vlaanderen	Koksijde
Onderwijsmuseum	erfgoedmusea	provincie West-Vlaanderen	Ieper
Openluchtmuseum Bachten De Kupe	erfgoedmusea	provincie West-Vlaanderen	Alveringem
Provinciedomein Raversijde	erfgoedmusea	provincie West-Vlaanderen	Oostende
Stad- en Landhuis Veurne	erfgoedmusea	provincie West-Vlaanderen	Veurne
Stadsmuseum 't Schippershof	erfgoedmusea	provincie West-Vlaanderen	Menen
Talbot House	erfgoedmusea	provincie West-Vlaanderen	Poperinge
Vlasmuseum	erfgoedmusea	provincie West-Vlaanderen	Kortrijk
Arentshuis	kunstmusea	provincie West-Vlaanderen	Brugge
Bruggemuseum - Gruuthuse	kunstmusea	provincie West-Vlaanderen	Brugge
Groeningemuseum	kunstmusea	provincie West-Vlaanderen	Brugge
Hospitaalmuseum - Sint-Janshospitaal	kunstmusea	provincie West-Vlaanderen	Brugge
Mu.zee, Kunstmuseum aan zee	kunstmusea	provincie West-Vlaanderen	Oostende
Paul Delvauxmuseum	kunstmusea	provincie West-Vlaanderen	Koksijde
Bruggemuseum - Onthaalkerk Onze - Lieve - Vrouw	niet-museale erfgoedattracties	provincie West-Vlaanderen	Brugge
Bruggemuseum - Stadhuis	niet-museale erfgoedattracties	provincie West-Vlaanderen	Brugge

Fort Napoleon	niet-museale erfgoedattracties	provincie West-Vlaanderen	Oostende
Sint-Trudoabdij	niet-museale erfgoedattracties	provincie West-Vlaanderen	Sint-Kruis
Familiepark Aviflora	recreatieparken en waterplezier	provincie West-Vlaanderen	Ingelmunster
Klein Strand	recreatieparken en waterplezier	provincie West-Vlaanderen	Jabbeke
Recreatiebad De Alk	recreatieparken en waterplezier	provincie West-Vlaanderen	Wingene
Sunparks De Haan	recreatieparken en waterplezier	provincie West-Vlaanderen	De Haan
Sunparks Oostduinkerke	recreatieparken en waterplezier	provincie West-Vlaanderen	Koksijde
Albatros Thornton-Cruises	sightseeing	provincie West-Vlaanderen	Oostende
Boottocht Brugge-Damme-Brugge	sightseeing	provincie West-Vlaanderen	Brugge
Kabelbaan-Zetellift Cordoba	sightseeing	provincie West-Vlaanderen	Heuvelland
NV Rederij Euro-Line	sightseeing	provincie West-Vlaanderen	Brugge
Rederij Seastar	sightseeing	provincie West-Vlaanderen	Nieuwpoort
Rondvaarten op de Brugse Reien	sightseeing	provincie West-Vlaanderen	Brugge
Bezoekerscentrum Bulskampveld	wetenschap en natuur	provincie West-Vlaanderen	Beernem
Bezoekerscentrum De Nachtegaal	wetenschap en natuur	provincie West-Vlaanderen	De Panne
Bezoekerscentrum Doornpanne	wetenschap en natuur	provincie West-Vlaanderen	Koksijde
Bezoekerscentrum Palingbeek	wetenschap en natuur	provincie West-Vlaanderen	Ieper
De Boot	wetenschap en natuur	provincie West-Vlaanderen	Houthulst
Earth Explorer	wetenschap en natuur	provincie West-Vlaanderen	Oostende
Zwin	wetenschap en natuur	provincie West-Vlaanderen	Knokke-Heist
Bellewaerde Park	zoos, dieren-, pret- en themaparken	provincie West-Vlaanderen	Ieper
Boudewijn Seapark	zoos, dieren-, pret- en themaparken	provincie West-Vlaanderen	Brugge
Maritiem Themapark Seafront	zoos, dieren-, pret- en themaparken	provincie West-Vlaanderen	Brugge
Plopsaland	zoos, dieren-, pret- en themaparken	provincie West-Vlaanderen	De Panne
Sealife Center Belgium	zoos, dieren-, pret- en themaparken	provincie West-Vlaanderen	Blankenberge
Serpentarium	zoos, dieren-, pret- en themaparken	provincie West-Vlaanderen	Blankenberge
Stedelijk Noordzee Aquarium	zoos, dieren-, pret- en themaparken	provincie West-Vlaanderen	Oostende
Vlindertuin	zoos, dieren-, pret- en themaparken	provincie West-Vlaanderen	Knokke-Heist
Zuivelmuseum	erfgoedmusea	provincie West-Vlaanderen	Blankenberge
Streekmuseum De Zilverreiger	erfgoedmusea	provincie Antwerpen	Bornem
Ruihuis	sightseeing	provincie Antwerpen	Antwerpen
Volkssterrenwacht MIRA	wetenschap en natuur	provincie Vlaams-Brabant	Grimbergen
Albert-I Monument	niet-museale erfgoedattracties	provincie West-Vlaanderen	Nieuwpoort
MUSEUM VLAAMSE MINDERBROEDERS	erfgoedmusea	provincie Limburg	Sint-Truiden
Suikermuseum	erfgoedmusea	provincie Vlaams-Brabant	Tienen
Franlis Zeetochten	sightseeing	provincie West-Vlaanderen	Oostende
School van Toen	erfgoedmusea	provincie Oost-Vlaanderen	Gent
Wielermuseum	erfgoedmusea	provincie West-Vlaanderen	Roeselare

het MOT	erfgoedmusea	provincie Vlaams-Brabant	Grimbergen
Nationaal Tabaksmuseum	erfgoedmusea	provincie West-Vlaanderen	Wervik
Stadhuis Zoutleeuw	niet-museale erfgoedattracties	provincie Vlaams-Brabant	Zoutleeuw
Toeristentoren 'De Papekelders'	sightseeing	provincie Antwerpen	Herentals
PIME	wetenschap en natuur	provincie Antwerpen	Lier
Pompegebouw Bossuit	niet-museale erfgoedattracties	provincie West-Vlaanderen	Avelgem
Claustrum	niet-museale erfgoedattracties	provincie West-Vlaanderen	Vleteren
Kasteel Wijnendale	erfgoedmusea	provincie West-Vlaanderen	Torhout
KAJAK MAASLAND	recreatieparken en waterplezier	provincie Limburg	Lanaken
Bruggemuseum - Gezelle	erfgoedmusea	provincie West-Vlaanderen	Brugge
Broelmuseum	kunstmusea	provincie West-Vlaanderen	Kortrijk
Zander passagiersschip	sightseeing	provincie Antwerpen	Mol
St-Janshuismolen	niet-museale erfgoedattracties	provincie West-Vlaanderen	Brugge
Pater Damiaanmuseum	erfgoedmusea	provincie Vlaams-Brabant	Tremelo
OLV Ter Potterie Museum	kunstmusea	provincie West-Vlaanderen	Brugge
PAEP VAN MEINECOM III	sightseeing	provincie Limburg	Kinrooi
Sint-Jacobskerk	niet-museale erfgoedattracties	provincie Antwerpen	Antwerpen
MUSEA MAASEIK	erfgoedmusea	provincie Limburg	Maaseik
Da Vinci Museum Norbertijnenabdij	kunstmusea	provincie Antwerpen	Westerlo
Maagdenhuismuseum	erfgoedmusea	provincie Antwerpen	Antwerpen
Mola - Provinciaal Molencentrum	erfgoedmusea	provincie Oost-Vlaanderen	Wachtebeke
Museum het Toreke	erfgoedmusea	provincie Vlaams-Brabant	Tienen
Salons voor Schone Kunsten	kunstmusea	provincie Oost-Vlaanderen	Sint-Niklaas
Kasteel Beauvoorde	erfgoedmusea	provincie West-Vlaanderen	Veurne
Volkssterrenwacht Beisbroek	wetenschap en natuur	provincie West-Vlaanderen	Brugge
FESTRAETSSTUDIO	erfgoedmusea	provincie Limburg	Sint-Truiden
Zuidabdijmolen	niet-museale erfgoedattracties	provincie West-Vlaanderen	Koksijde
Sint-Hermescrypte	niet-museale erfgoedattracties	provincie Oost-Vlaanderen	Ronse
Stedelijk Museum Wuyts-Van Campen & Baron Caroly	kunstmusea	provincie Antwerpen	Lier
Timmermans-Opsomerhuis	kunstmusea	provincie Antwerpen	Lier
Sint-Leonarduskerk	niet-museale erfgoedattracties	provincie Vlaams-Brabant	Zoutleeuw
Sincfala, Museum van de Zwinstreek	erfgoedmusea	provincie West-Vlaanderen	Knokke-Heist
Les Z,phyr's	erfgoedmusea	provincie West-Vlaanderen	Middelkerke
Stadhuis Dendermonde	niet-museale erfgoedattracties	provincie Oost-Vlaanderen	Dendermonde
Campinastrand	recreatieparken en waterplezier	provincie Antwerpen	Dessel
Vleeshuismuseum	erfgoedmusea	provincie Oost-Vlaanderen	Dendermonde
SCHATKAMER van de BASILIEK TONGEREN	erfgoedmusea	provincie Limburg	Tongeren
Volkssterrenwacht Urania	wetenschap en natuur	provincie Antwerpen	Hove

MAASCENTRUM DE WISSEN	erfgoedmusea	provincie Limburg	Dilsen-Stokkem
Astrolab Iris	wetenschap en natuur	provincie West-Vlaanderen	Ieper
Stadsmuseum De Hofstadt	kunstmusea	provincie Vlaams-Brabant	Diest
Oostends Historisch Museum 'De Plate'	erfgoedmusea	provincie West-Vlaanderen	Oostende
Brugge Anno 1468	niet-museale erfgoedattracties	provincie West-Vlaanderen	Brugge
Kasteel Ooidonk	niet-museale erfgoedattracties	provincie Oost-Vlaanderen	Deinze
Familiestrand	recreatieparken en waterplezier	provincie Antwerpen	Mol
Streekmuseum	erfgoedmusea	provincie Antwerpen	Bornem
Kasteel Marnix de Sainte Aldegonde	niet-museale erfgoedattracties	provincie Antwerpen	Bornem
Heemmuseum Het Molenijzer Putte	erfgoedmusea	provincie Antwerpen	Putte
Begijnhofmuseum/Museum voor Volkskunde	erfgoedmusea	provincie Oost-Vlaanderen	Dendermonde
Jakob Smitsmuseum	kunstmusea	provincie Antwerpen	Mol
Uilenspiegelmuseum	erfgoedmusea	provincie West-Vlaanderen	Damme
Taxandriamuseum	erfgoedmusea	provincie Antwerpen	Turnhout
Witloofmuseum	erfgoedmusea	provincie Vlaams-Brabant	Kampenhout
Kathedrale Kaarsenmuseum	erfgoedmusea	provincie Antwerpen	Baarle-Hertog
Begijnhofmuseum - TRAM 41	erfgoedmusea	provincie Antwerpen	Turnhout
Nationaal Borstelmuseum	erfgoedmusea	provincie West-Vlaanderen	Izegem
Stedelijk Museum Hof van Busleyden	kunstmusea	provincie Antwerpen	Mechelen
Stedelijk Museum Aarschot	erfgoedmusea	provincie Vlaams-Brabant	Aarschot
Koningin Fabiolazaal	niet-museale erfgoedattracties	provincie Antwerpen	Antwerpen
Herisemmolen	erfgoedmusea	provincie Vlaams-Brabant	Beersel
STEDELIJK MUSEUM	erfgoedmusea	provincie Limburg	Sint-Truiden